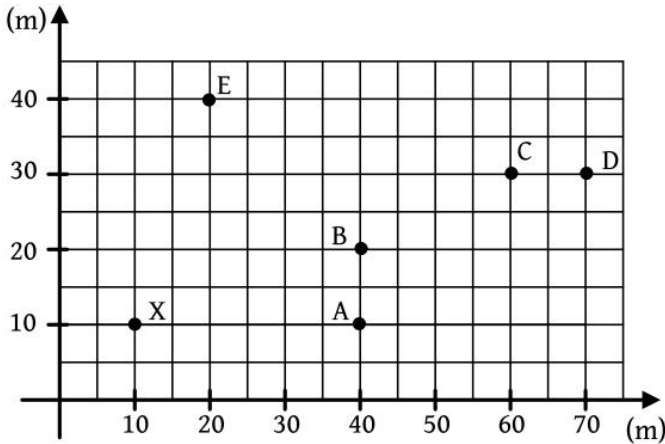


Questões:

01. A figura a seguir ilustra as localizações de alguns pontos no plano.



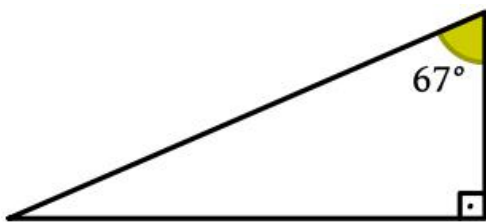
Marilda saiu do ponto X, andou 20 m para a direita, 30 m para cima, 40 m para direita e 10 m para baixo. Ela parou no ponto:

- A) A C) C E) E
 B) B D) D

02. Luciana comprou 3 canetas e 2 lápis pagando R\$ 7,20. Danilo comprou 2 canetas e 1 lápis pagando R\$ 4,40. O sistema de equações do 1º grau que melhor representa a situação é:

- A) $\begin{cases} 3x + 2y = 7,20 \\ 2x + y = 4,40 \end{cases}$ C) $\begin{cases} x + y = 3,60 \\ x - y = 2,20 \end{cases}$
 B) $\begin{cases} 3x - 2y = 7,20 \\ 2x - y = 4,40 \end{cases}$ D) $\begin{cases} 3x + y = 7,20 \\ x + y = 4,40 \end{cases}$

03. Marta percebeu que as vigas do telhado de sua casa formavam um triângulo retângulo onde um dos ângulos mede 67°. Os outros ângulos medem:



- A) 23° e 90° C) 57° e 180°
 B) 45° e 45° D) 180° e 27°

04. Rafinha e João fizeram uma aposta para ver quem comia mais pedaços de pizza. Pediram duas pizzas de igual tamanho. Rafinha dividiu a sua em oito pedaços iguais e comeu seis; João dividiu a sua em doze pedaços iguais e comeu nove. Então:

- A) João comeu o dobro do que Rafinha comeu.
 B) Rafinha comeu o dobro do que João comeu.
 C) Rafinha e João comeram quantidades iguais.
 D) João comeu a metade do que Rafinha comeu.
 E) O que eles comeram juntos qualquer pessoa comeria sozinha.

05. A professora Francisca distribuiu 120 cadernos entre os 20 alunos da primeira série de sua escola. A quantidade de cadernos que cada aluno recebeu foi x por cento do total de cadernos. O valor x é:

- A) 5 C) 10 E) 20
 B) 6 D) 15

06. Ígor e Joca jogaram uma partida de bolinhas de gude. No final, Joca tinha 18 bolinhas, que correspondiam a 7 bolinhas a mais que Ígor. Ígor e Joca tinham juntos:

- A) 25 bolinhas. C) 32 bolinhas.
 B) 29 bolinhas. D) 43 bolinhas.

07. A tabela mostra como é distribuída a quantidade de irmãos para os alunos do 9º Ano X de uma certa escola.

Total de Alunos	Total de Irmãos
03	00
05	01
20	02
08	03
04	04 ou mais

- A) Quantos alunos estudam no 9º Ano X?
 B) Qual é o número de irmãos modal? Justifique!
 C) Quanto por cento dos alunos tem exatamente três irmãos?
 D) Quanto por cento dos alunos tem mais de um irmão?

08. Um produto que custava R\$ 600,00 e passou a custar R\$ 618,00 teve um aumento de:

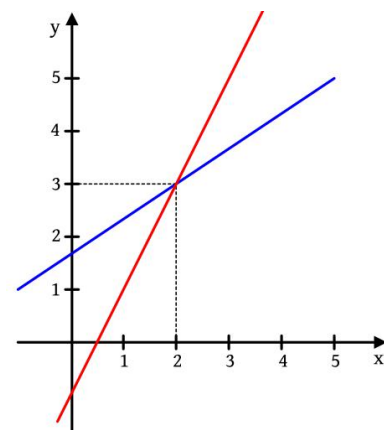
- A) 2% C) 5% E) 18%
 B) 3% D) 10%

09. A escala de um mapa mostra que cada 1 cm representa 63 Km. Marcelo verificou que, no mapa, a distância em linha reta entre Curitiba e Florianópolis é de 4 cm. Qual a distância entre essas duas cidades?

- A) 126 Km C) 504 Km
 B) 252 Km D) 600 Km

10. O gráfico a seguir representa as equações do sistema

$$\begin{cases} -x + y = A \\ 8y - 5x = B \end{cases}$$



Nessas circunstâncias, $A + B$ vale:

- A) 11 C) 13 E) 15
 B) 12 D) 14