

Ficha de trabalho
Biologia e Geologia - 10º Ano

“Ultra-estrutura celular”

Nome: _____ N.º: ____ Turma: ____ Data: _____

Professor: _____ Encarregado(a) de Educação: _____

Lê toda a informação com atenção e responde de forma objectiva.

1. Observa atentamente a figura 1, onde os esquemas A, B e C representam três tipos de células.

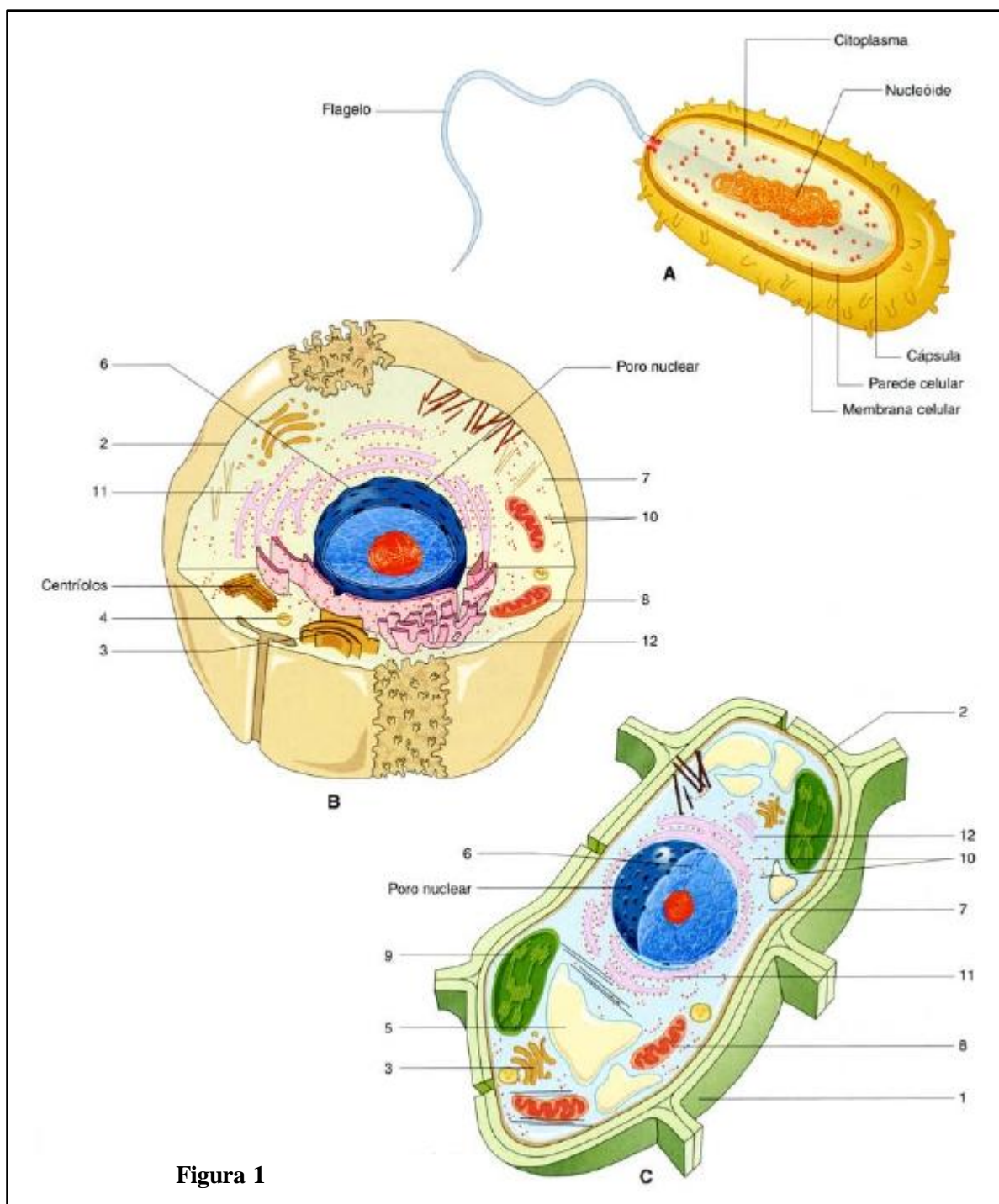


Figura 1

1.1. Indica o esquema da figura 1 que representa uma célula procariótica. Justifica a resposta à questão anterior com dois dados da figura 1.

1.2. Faz a legenda da figura 1.

1.3. Estabelece a correspondência possível entre os números da figura 1 e as letras das funções a seguir referidas:

- A.** Centro de controlo do crescimento e reprodução celular.
- B.** Regula as trocas entre a célula e o meio exterior.
- C.** Granulações do retículo endoplasmático rugoso essenciais para a síntese proteica.
- D.** Armazenamento, maturação e condução de substâncias elaboradas pela célula.
- E.** Vesículas contendo enzimas digestivas.
- F.** Centrais energéticas das células.
- G.** Suporte dos organelos celulares.
- H.** Síntese de compostos orgânicos.

1.4. No esquema C da figura 1 está representada uma célula:

- A.** Eucariótica animal.
- B.** Eucariótica vegetal.
- C.** Procariótica animal.
- D.** Procariótica vegetal.

(Selecciona a opção correcta)

1.5. Justifica a tua opção com quatro dados da figura 1.

2. Em 1838, Schleiden e Schwann defenderam a ideia de que plantas e animais eram formados por células. A origem das células foi discutida, pois alguns pesquisadores como Schwann acreditava que as células formavam-se a partir da aglomeração de determinados tipos de substâncias. Em 1878, Walter Fleming descreveu o processo de divisão de uma célula em duas.

Em relação ao descrito, pode-se afirmar:

- I.** As células são unidades morfológicas e fisiológicas dos seres vivos.
- II.** A mitose é processo de divisão celular, descrito por Schleiden, que ocorre em todas as células do corpo humano.
- III.** As células presentes num organismo multicelular são diferentes quanto à forma e à função.
- IV.** Em todos os seres vivos, novas células se formam pela divisão celular chamada meiose.

Está correcto o que se afirma, apenas, em:

- A.** I e II
- B.** II e III
- C.** I e III
- D.** I e IV
- E.** I, II e IV.