

Escola Secundária Dr. Manuel Gomes de Almeida

Ficha de trabalho de Biologia - 12º Ano

“Sistema Linfático”

Nome: _____ N.º: ____ Turma: ____ Data: _____

Professor: _____ Encarregado(a) de Educação: _____

“Além do sangue há, nos Vertebrados, outro fluido de transporte: a linfa, que é um fluido transparente amarelado que circula nos vasos linfáticos e contém um número elevado de linfócitos”.

1. Observa atentamente a **figura 1** que pretende representar o sistema linfático e suas relações com o sistema cardiovascular.

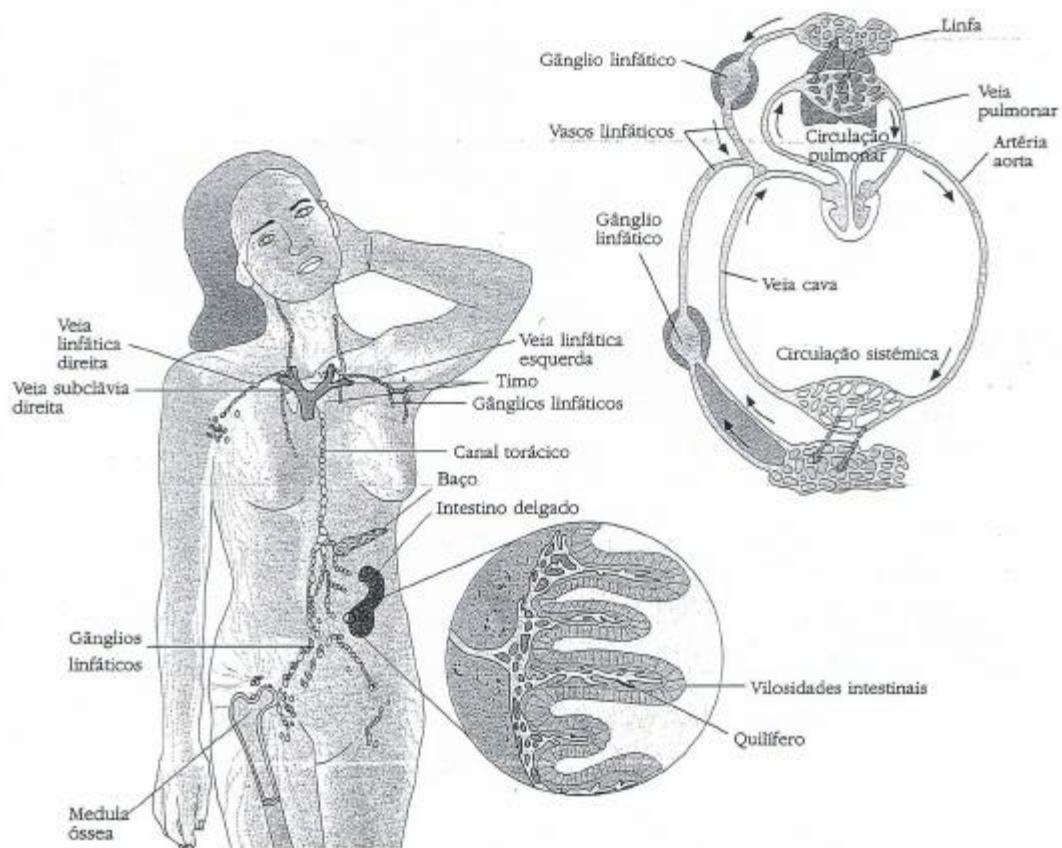


Figura 1

- 1.1 - Na figura 1 podem notar-se algumas das zonas particularmente ricas em gânglios linfáticos. Refere essas zonas.
- 1.2 - Menciona as principais funções do sistema linfático.
- 1.3 - Quais as principais funções dos gânglios linfáticos?
- 1.4 - Menciona os órgãos linfóides que se encontram na figura 1.

2. Os dois principais vasos linfáticos são: canal torácico e grande veia linfática.

2.1 - Estes vasos comunicam com o aparelho circulatório sanguíneo ao nível de:

- a) veias subclávias;
- b) veia pulmonar;
- c) veia cava superior;
- d) artéria aorta.

(Assinala a opção correcta)

2.2 - Como interfere a actividade muscular na circulação linfática?

3. Quais as funções da linfa?

4. Assinala as frases verdadeiras.

- a) O sistema linfático é constituído por vasos linfáticos e órgãos linfóides.
- b) Ao nível do intestino delgado e em cada vilosidade intestinal existem quilíferos para onde são absorvidos os produtos finais da digestão dos lípidos, os quais são transportados depois pela linfa através do sistema linfático até à corrente sanguínea.
- c) As veias linfáticas provenientes da parte superior direita do corpo reúnem-se formando o canal linfático direito que abre na veia subclávia direita do sistema sanguíneo.
- d) O canal torácico drena a linfa para a veia subclávia esquerda.