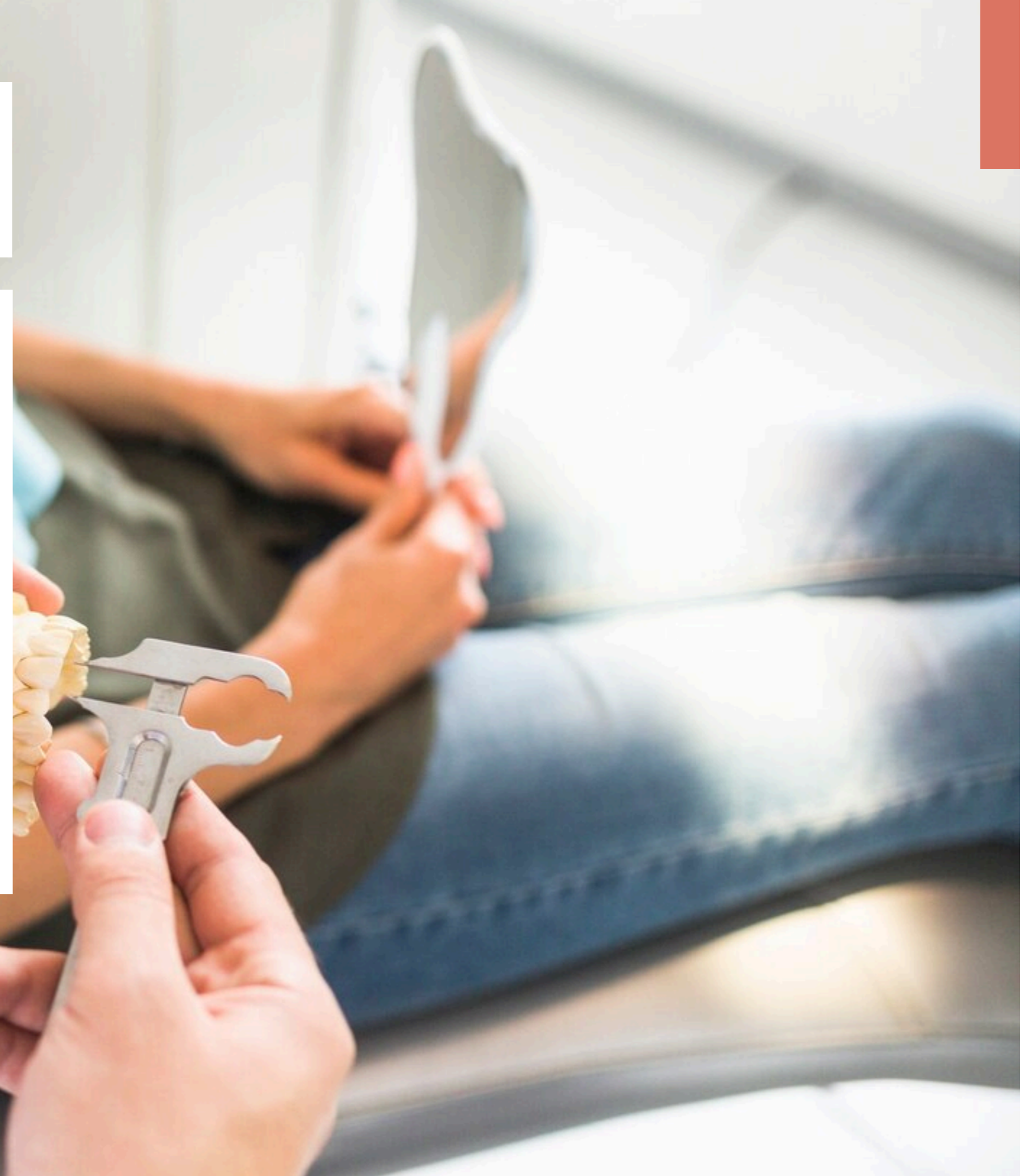




**PROMOVENDO
INTERAÇÕES
EFICAZES E
CUIDADOS DE
QUALIDADE**

INTRODUÇÃO

Promover interações eficazes e cuidados de qualidade é essencial para a excelência no atendimento. Nesta apresentação, exploraremos estratégias para aprimorar a comunicação e a prestação de cuidados na área da saúde.





IMPORTÂNCIA DA COMUNICAÇÃO

A **comunicação eficaz** é a base para uma assistência de qualidade. Ela fortalece a relação entre profissionais de saúde e pacientes, promovendo a compreensão mútua e a confiança no tratamento.



ESCUTA ATIVA

A prática da *escuta ativa* é fundamental para compreender as necessidades do paciente. Ao demonstrar **empatia** e atenção, os profissionais de saúde podem oferecer um cuidado mais personalizado e eficaz.

COMUNICAÇÃO NÃO-VERBAL

A **linguagem corporal** e as expressões faciais são elementos poderosos na comunicação. Elas podem transmitir conforto, compreensão e apoio, reforçando a conexão entre profissionais de saúde e pacientes.



TRABALHO EM EQUIPE

A colaboração entre **membros da equipe de saúde** é essencial para garantir um cuidado integrado e de qualidade. A comunicação eficaz entre os profissionais promove uma abordagem holística e coordenada.

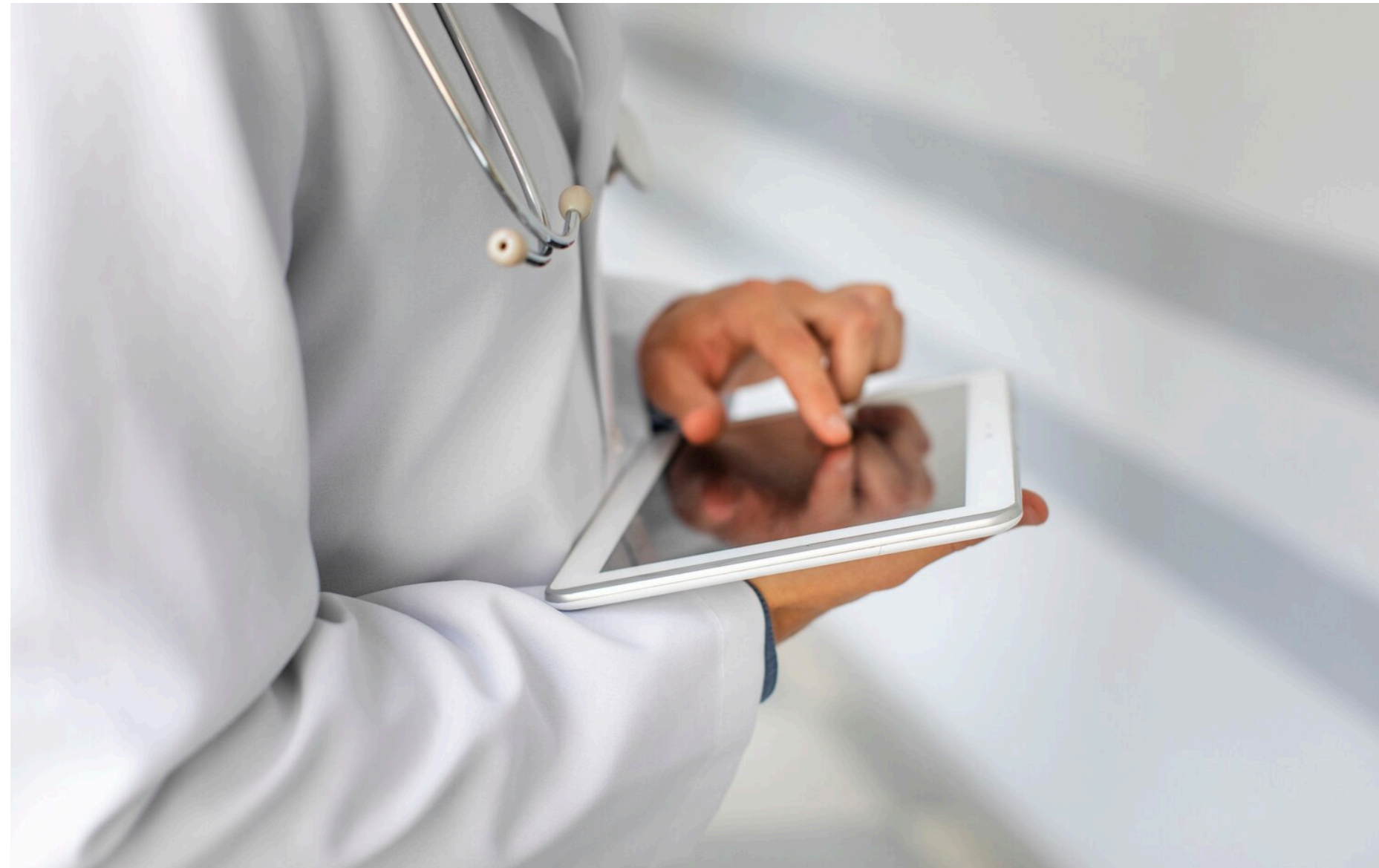


ABORDAGEM MULTIDISCIPLINAR

A integração de diferentes especialidades permite uma visão abrangente do paciente. Ao promover a troca de informações e perspectivas, é possível oferecer um cuidado mais completo e eficaz.



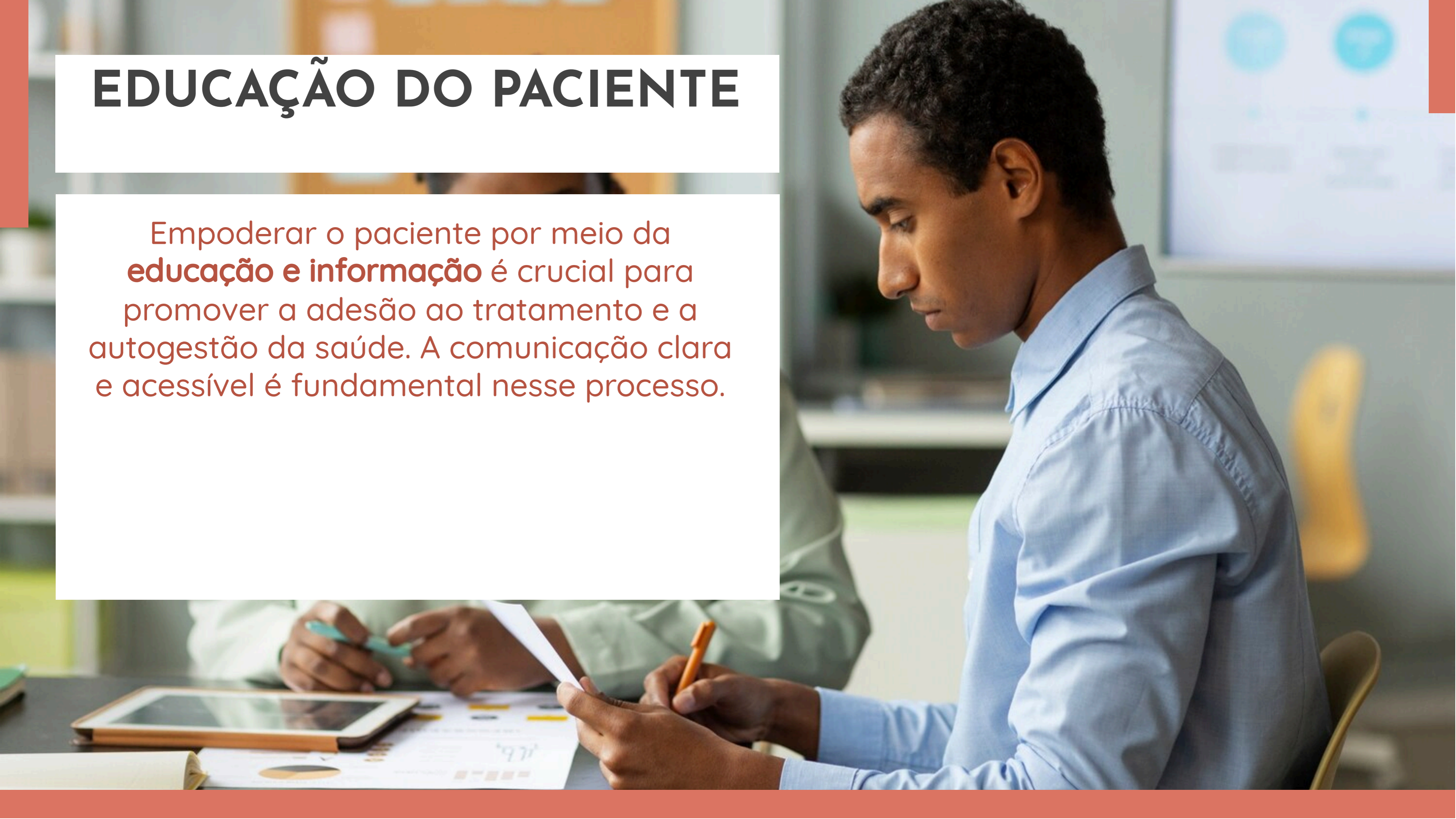
INCORPORANDO TECNOLOGIA



O uso de **tecnologias inovadoras** pode aprimorar a comunicação e a prestação de cuidados. Ferramentas como telemedicina e prontuários eletrônicos facilitam o acesso às informações e a coordenação do tratamento.

EDUCAÇÃO DO PACIENTE

Empoderar o paciente por meio da **educação e informação** é crucial para promover a adesão ao tratamento e a autogestão da saúde. A comunicação clara e acessível é fundamental nesse processo.



CUIDADOS CENTRADOS NO PACIENTE

A abordagem de **cuidados centrados no paciente** prioriza as necessidades, valores e preferências individuais. Ao promover a participação ativa do paciente, é possível alcançar melhores resultados clínicos e satisfação.





ÉTICA E RESPEITO

A **ética** e o **respeito** são pilares fundamentais na interação e cuidado em saúde. O compromisso com a privacidade, confidencialidade e dignidade do paciente é essencial para a prática clínica.

GERENCIANDO CONFLITOS

A habilidade de **gerenciar conflitos** de forma construtiva é essencial para manter um ambiente de trabalho saudável. A comunicação eficaz e a resolução colaborativa de problemas são fundamentais nesse processo.



AVALIAÇÃO CONTÍNUA

A **avaliação constante** da comunicação e dos cuidados prestados permite identificar oportunidades de aprimoramento. O feedback dos pacientes e a autorreflexão são ferramentas valiosas nesse processo.





PROMOVENDO A SEGURANÇA DO PACIENTE

A comunicação eficaz é essencial para **prevenir erros** e promover a segurança do paciente. A transmissão clara de informações e a verificação de entendimento são medidas cruciais nesse contexto.



CUIDADOS PALIATIVOS

Os **cuidados paliativos** requerem uma comunicação sensível e compassiva. O respeito às escolhas do paciente e o suporte emocional são aspectos fundamentais nesse tipo de cuidado.



DESAFIOS NA COMUNICAÇÃO

Os **desafios na comunicação** em saúde exigem estratégias específicas para superá-los. Questões culturais, linguísticas e emocionais podem impactar a interação e exigem abordagens sensíveis.

PROMOVENDO A EXCELÊNCIA

A busca pela excelência na comunicação e nos cuidados é um compromisso contínuo. Ao adotar práticas que promovam a **interação eficaz** e o **cuidado de qualidade**, é possível alcançar resultados superiores.



CONCLUSÃO

A promoção de interações eficazes e cuidados de qualidade é essencial para aprimorar a experiência do paciente e os resultados clínicos. Ao priorizar a comunicação empática e a abordagem centrada no paciente, podemos elevar o padrão de cuidados de saúde.