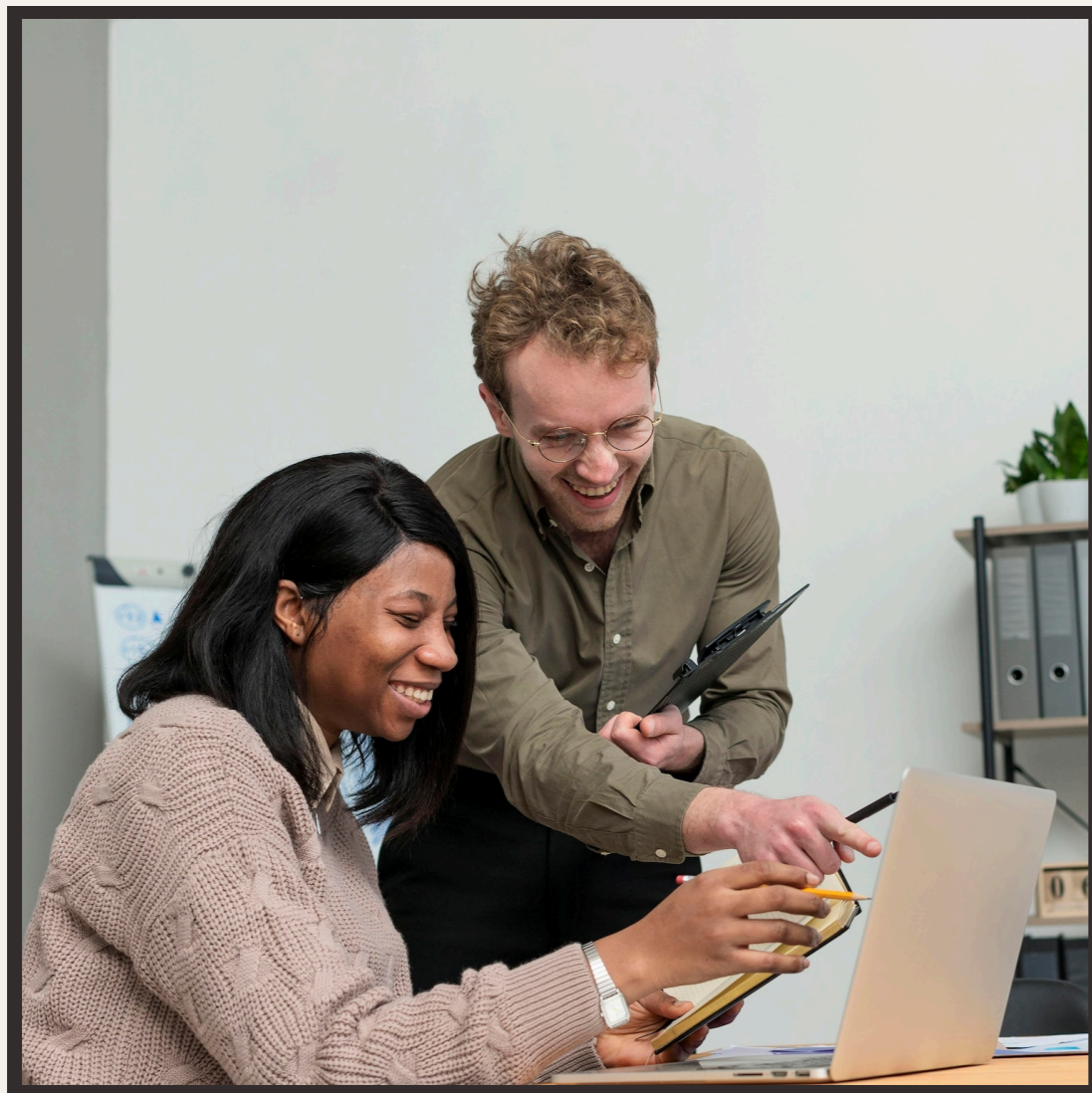




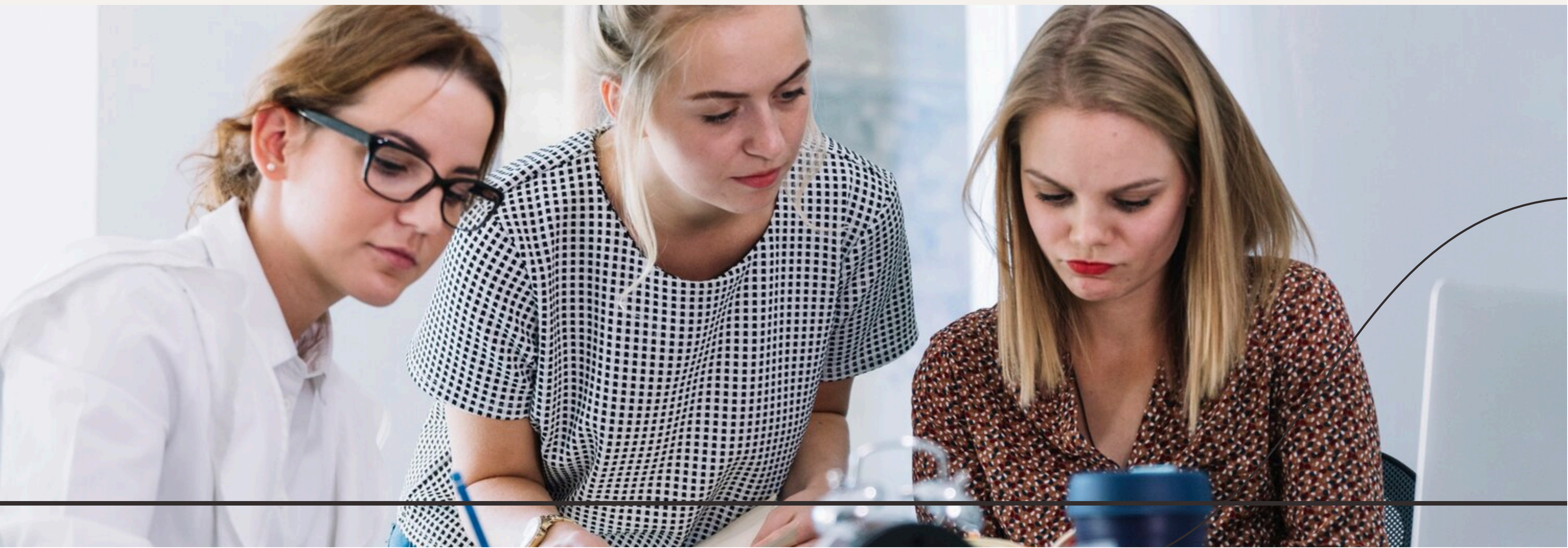
Explorando o Potencial do Ateliê  
de Pesquisa: Uma Abordagem  
Profissional

# Introdução



Bem-vindos à exploração do **potencial** do ateliê de pesquisa. Nesta apresentação, vamos abordar a importância do ateliê como espaço de **inovação** e desenvolvimento profissional.

O ateliê de pesquisa é um ambiente dedicado à **experimentação** e **criatividade**. Nele, os profissionais podem explorar novas ideias, técnicas e abordagens de forma **colaborativa** e multidisciplinar.



---

A curiosidade é essencial no ateliê de pesquisa. Encorajar a **exploração** e a **pergunta** constante pode levar a descobertas inovadoras e soluções criativas.



A colaboração é um pilar do ateliê de pesquisa. A troca de **ideias**, a **diversidade** de perspectivas e a cooperação entre profissionais são fundamentais para o sucesso do ateliê.



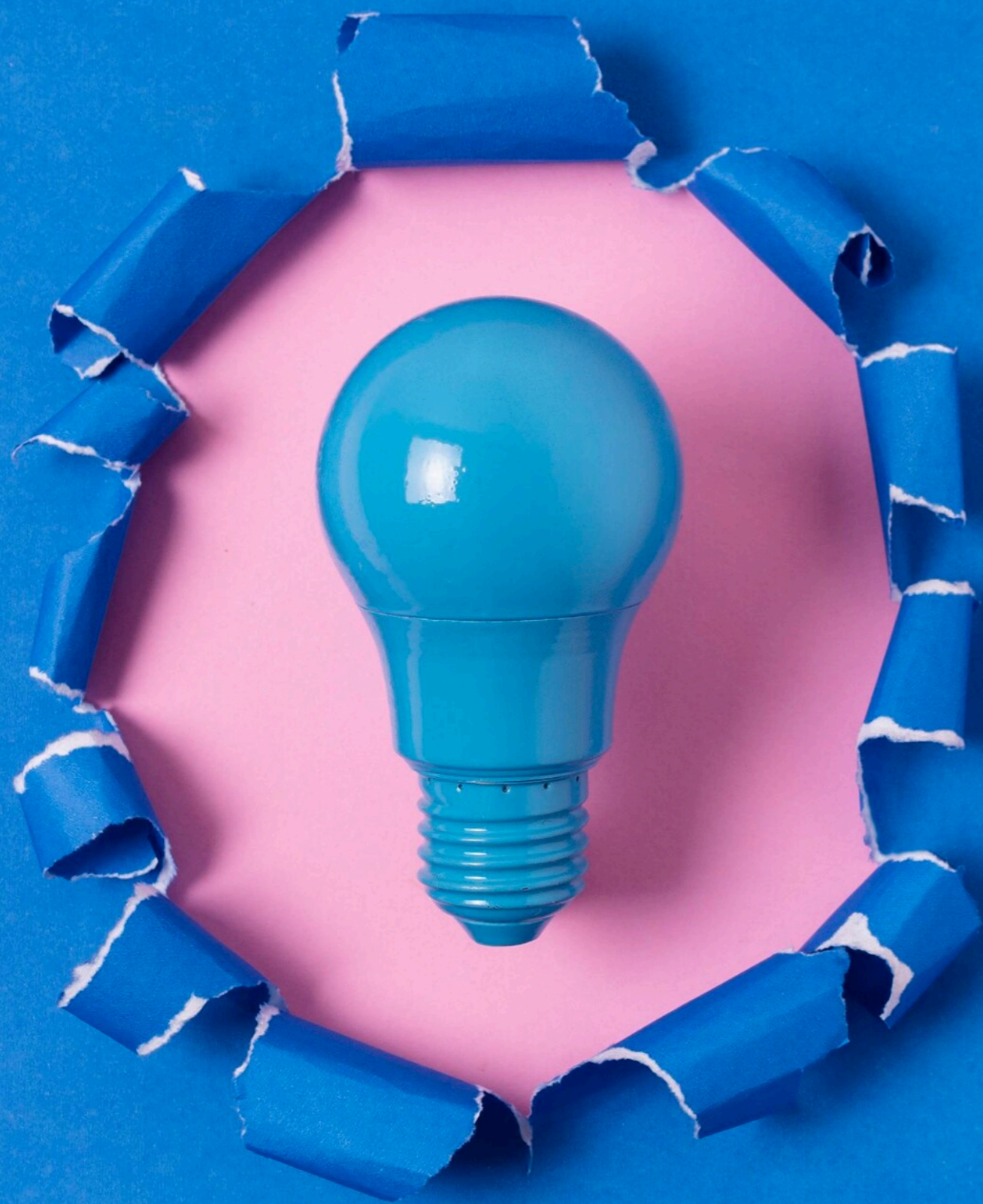
O ateliê de pesquisa é o local ideal para experimentar e integrar **novas tecnologias**. A busca por soluções inovadoras e a aplicação de ferramentas de vanguarda são essenciais para o progresso profissional.



## Desenvolvendo Habilidades Multidisciplinares



No ateliê de pesquisa, a interação entre profissionais de diferentes áreas promove o desenvolvimento de habilidades **multidisciplinares**. A diversidade de conhecimentos enriquece as práticas de pesquisa.



# Promovendo a Inovação

O ateliê de pesquisa é um ambiente propício para a **inovação**. A liberdade para experimentar, a busca por soluções **disruptivas** e a capacidade de pensar fora da caixa são fundamentais para impulsionar a inovação.



# Integrando Teoria e Prática



No ateliê de pesquisa, a integração entre teoria e prática é essencial. A aplicação de conhecimentos teóricos em situações práticas e vice-versa fortalece a **aprendizagem** e a **eficácia** das pesquisas.

## Adotando uma Abordagem Empreendedora



No ateliê de pesquisa, uma abordagem empreendedora pode impulsionar o desenvolvimento profissional. A **visão estratégica**, a busca por oportunidades e a capacidade de transformar ideias em ações são características fundamentais.

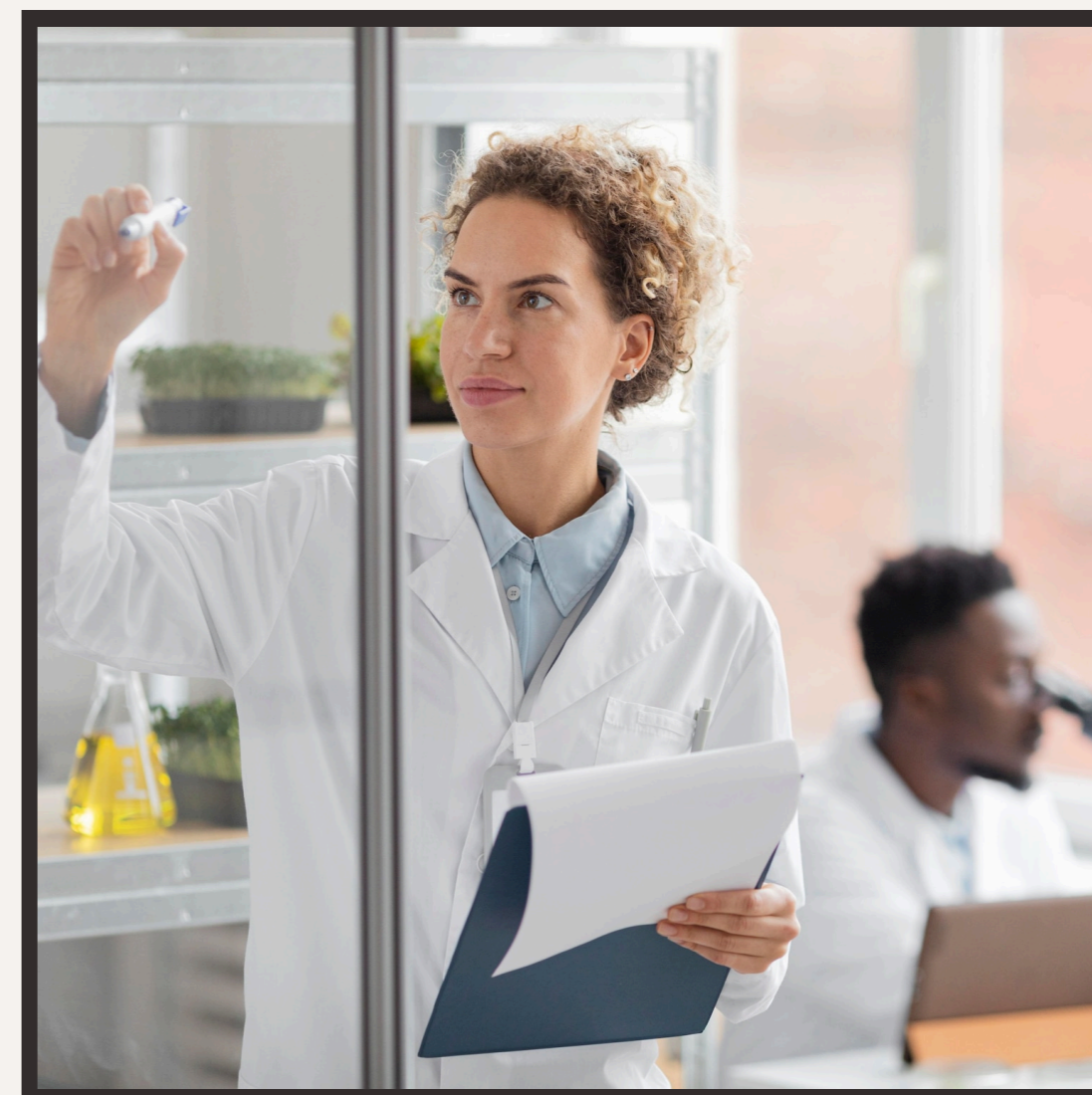
# Gerenciando o Processo Criativo



O gerenciamento eficaz do processo criativo é crucial no ateliê de pesquisa. Estratégias para **estimular a criatividade**, lidar com desafios e manter o **fluxo de trabalho** são essenciais para o sucesso.

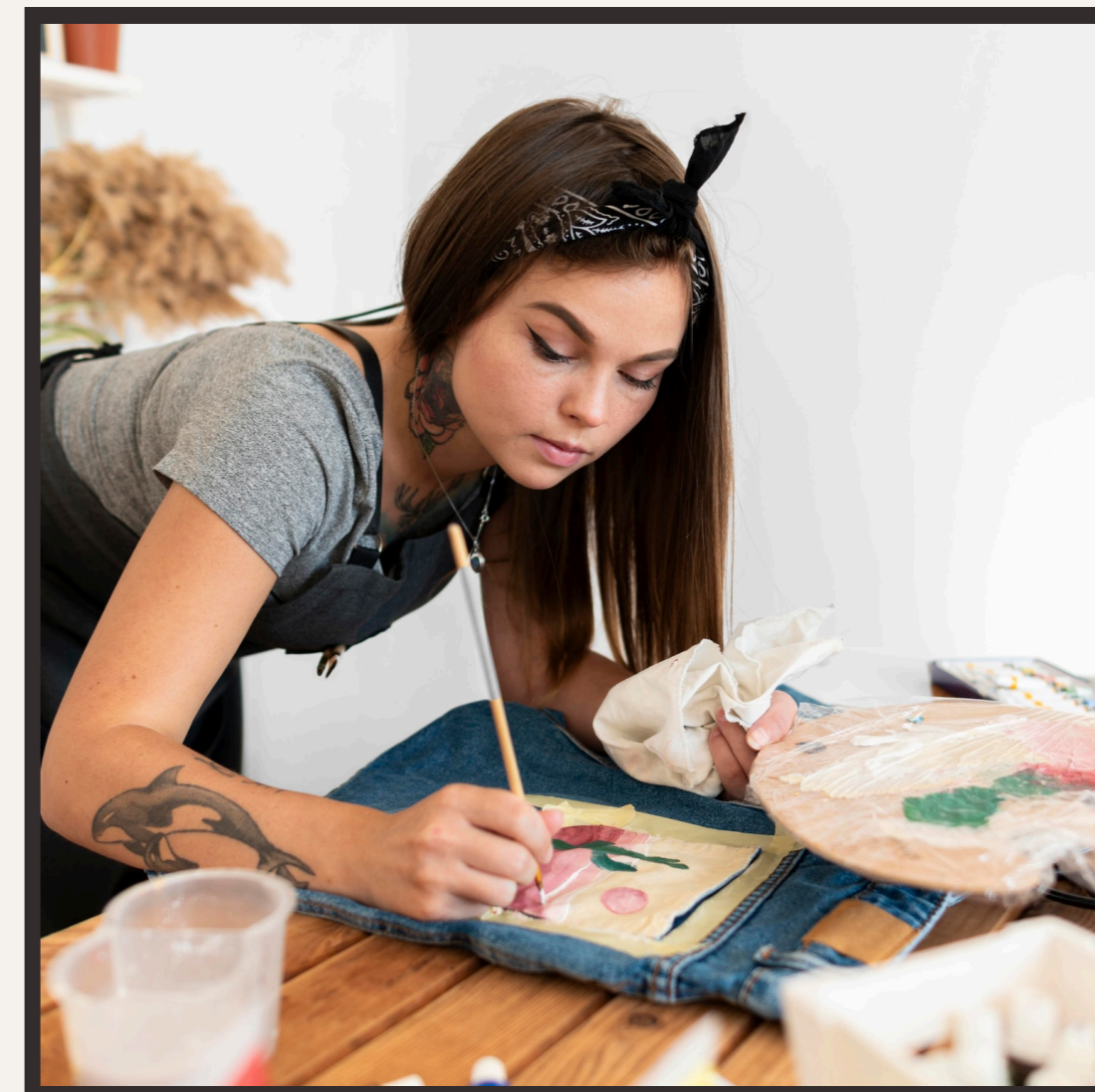
# A Importância da Experimentação

A experimentação é a base do ateliê de pesquisa. A disposição para **arriscar**, aprender com os **erros** e explorar novos caminhos é fundamental para o desenvolvimento profissional.



# Cultivando a Criatividade

A criatividade é um dos pilares do ateliê de pesquisa. Estratégias para **estimular a mente criativa**, superar bloqueios e promover a **inovação** são essenciais para o sucesso do ateliê.

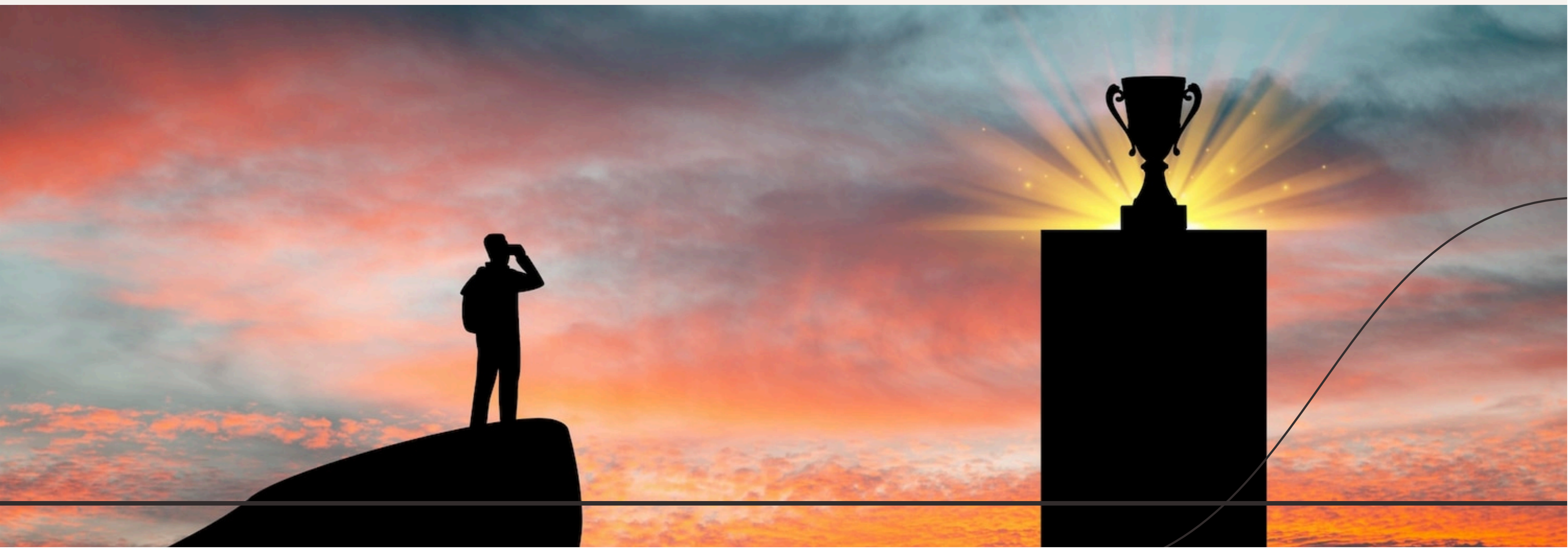


## Promovendo a Aprendizagem Contínua



No ateliê de pesquisa, a busca por **aprendizagem contínua** é fundamental. A disposição para adquirir novos conhecimentos, explorar novas abordagens e se manter atualizado impulsiona o desenvolvimento profissional.

O ateliê de pesquisa apresenta desafios, mas também oportunidades de crescimento profissional. A capacidade de enfrentar desafios, identificar **oportunidades de inovação** e adaptar-se às mudanças é essencial.



# Implementando as Descobertas



No ateliê de pesquisa, a implementação das descobertas é crucial. Transformar **ideias em ações**, aplicar os resultados da pesquisa e promover a **transferência de conhecimento** são passos essenciais para o progresso profissional.



# Conclusão

O ateliê de pesquisa oferece um vasto **potencial** para o desenvolvimento profissional. Ao cultivar a **inovação**, promover a **colaboração** e estimular a **criatividade**, podemos impulsionar o progresso em diversas áreas profissionais.

