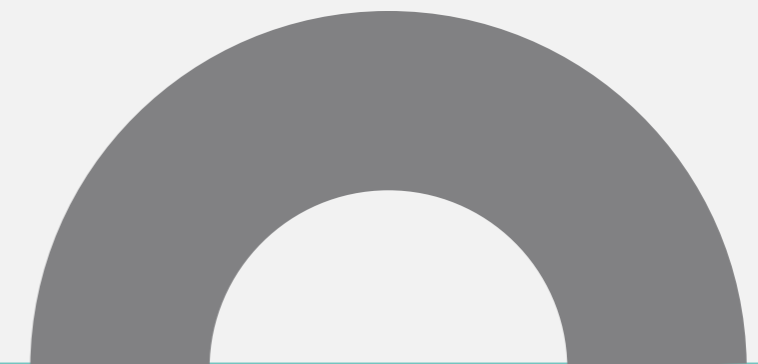


**O IMPACTO DA TECNOLOGIA
E DA CIBERNÉTICA NA
EMPREGABILIDADE:
DESAFIOS E
OPORTUNIDADES**



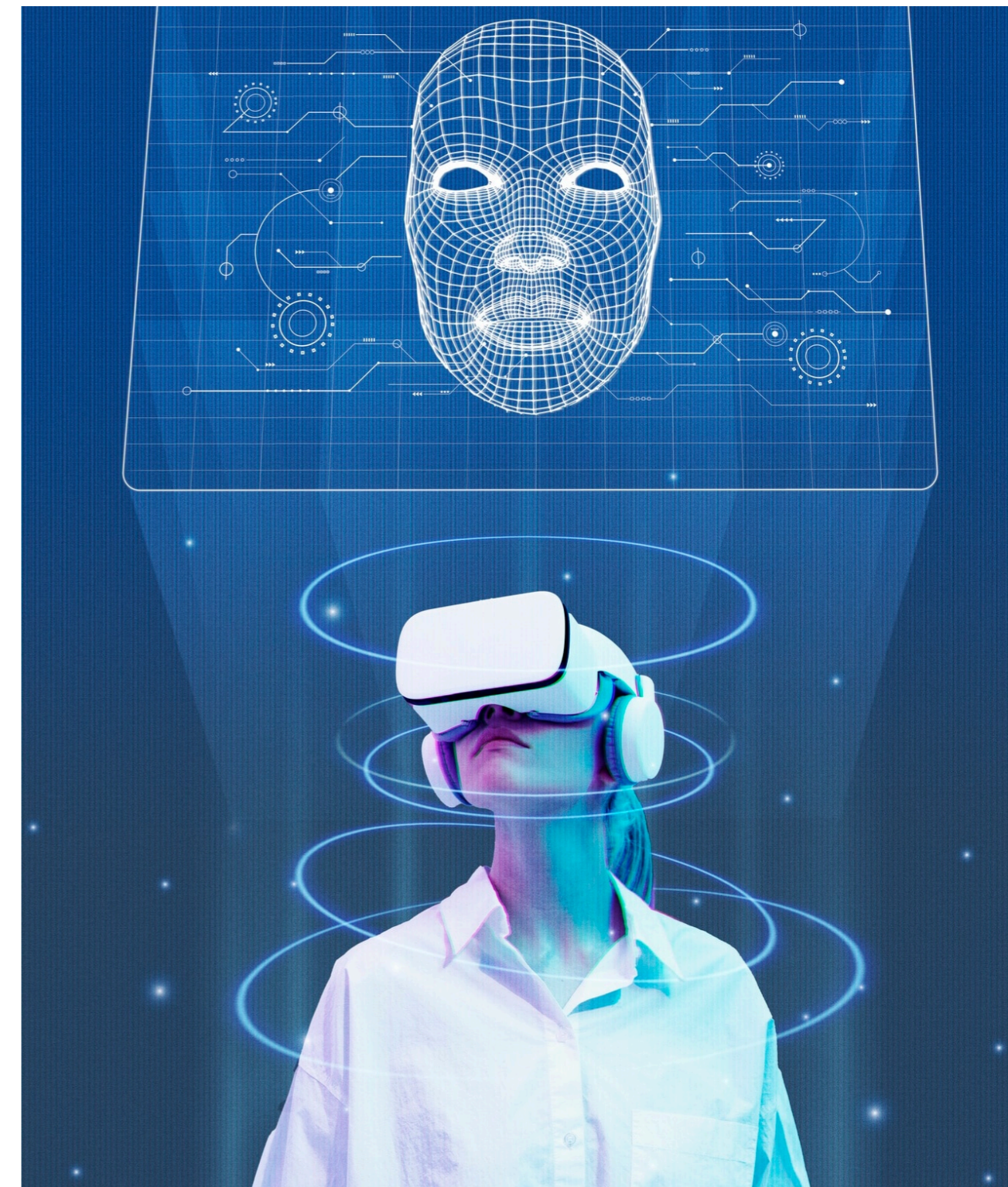
INTRODUÇÃO

A **tecnologia** e a **cibernética** têm transformado o mercado de trabalho, criando novos **desafios** e **oportunidades**. Nesta apresentação, discutiremos o impacto dessas mudanças na **empregabilidade**.



EVOLUÇÃO TECNOLÓGICA

A **evolução tecnológica** tem impulsionado a automação e a **inteligência artificial**, redefinindo as **funções** e **competências** necessárias nos empregos. As organizações precisam se adaptar a essa nova realidade.





DESAFIOS DA CIBERNÉTICA

Os **desafios da cibernética** incluem a **segurança cibernética**, a proteção de dados e a **privacidade**. As empresas precisam investir em medidas para enfrentar essas ameaças.

OPORTUNIDADES DIGITAIS

As **oportunidades digitais** estão surgindo com a criação de novas profissões, como **analista de dados** e **desenvolvedor de aplicativos**. A capacitação profissional é essencial para aproveitar essas oportunidades.



Impacto na Empregabilidade



O **impacto na empregabilidade** é evidente, com a automatização de tarefas e a necessidade de **requalificação profissional**. Os profissionais devem se adaptar às demandas do mercado.

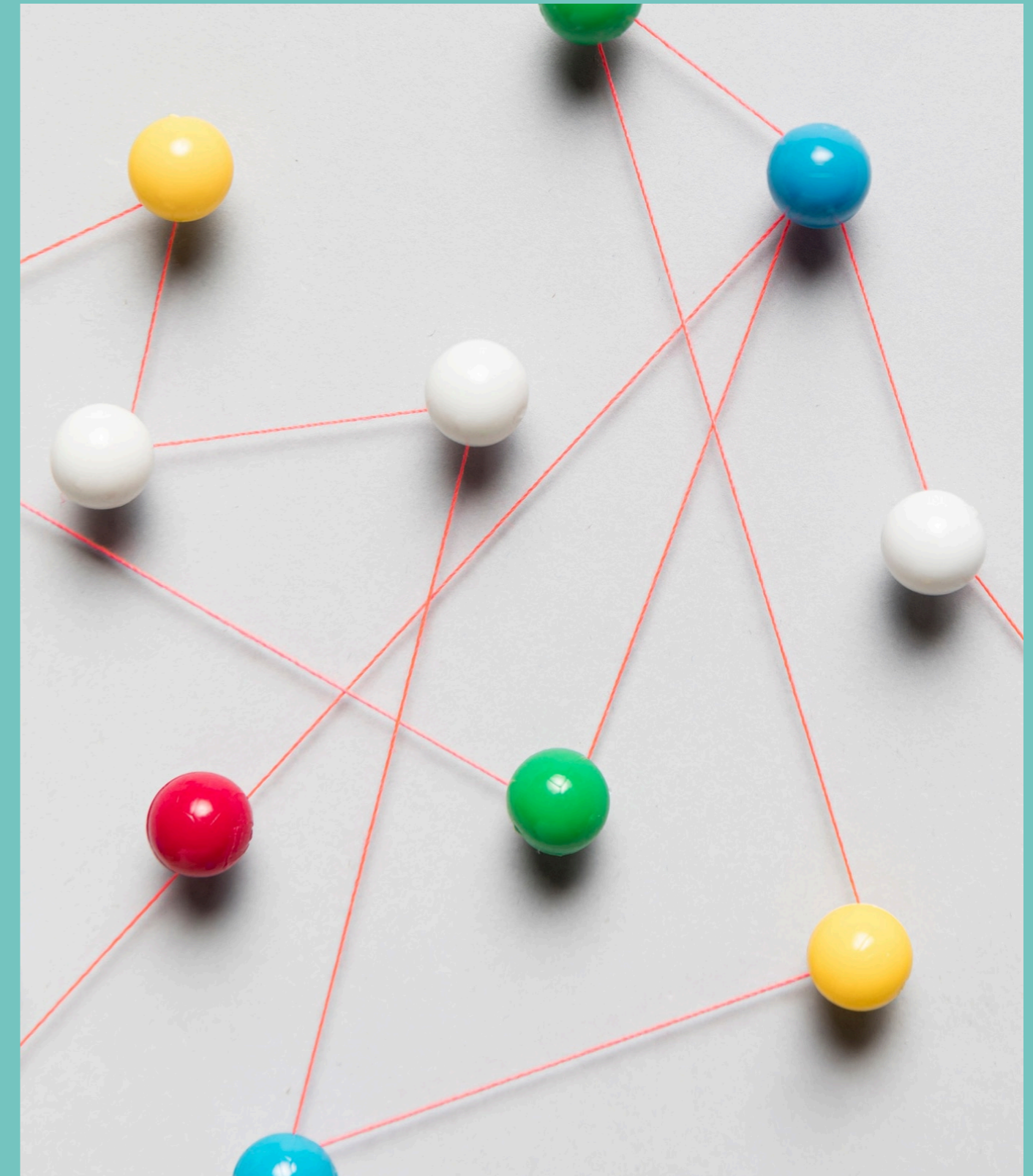
NOVAS COMPETÊNCIAS

As **novas competências** requeridas incluem habilidades em **tecnologia da informação, pensamento crítico e resolução de problemas**. A atualização constante é fundamental.



ADAPTAÇÃO ORGANIZACIONAL

A **adaptação organizacional** é essencial para integrar a tecnologia de forma eficaz, promovendo a **inovação** e a **eficiência operacional**. As empresas devem estar preparadas para mudanças contínuas.



DESAFIOS DA AUTOMAÇÃO

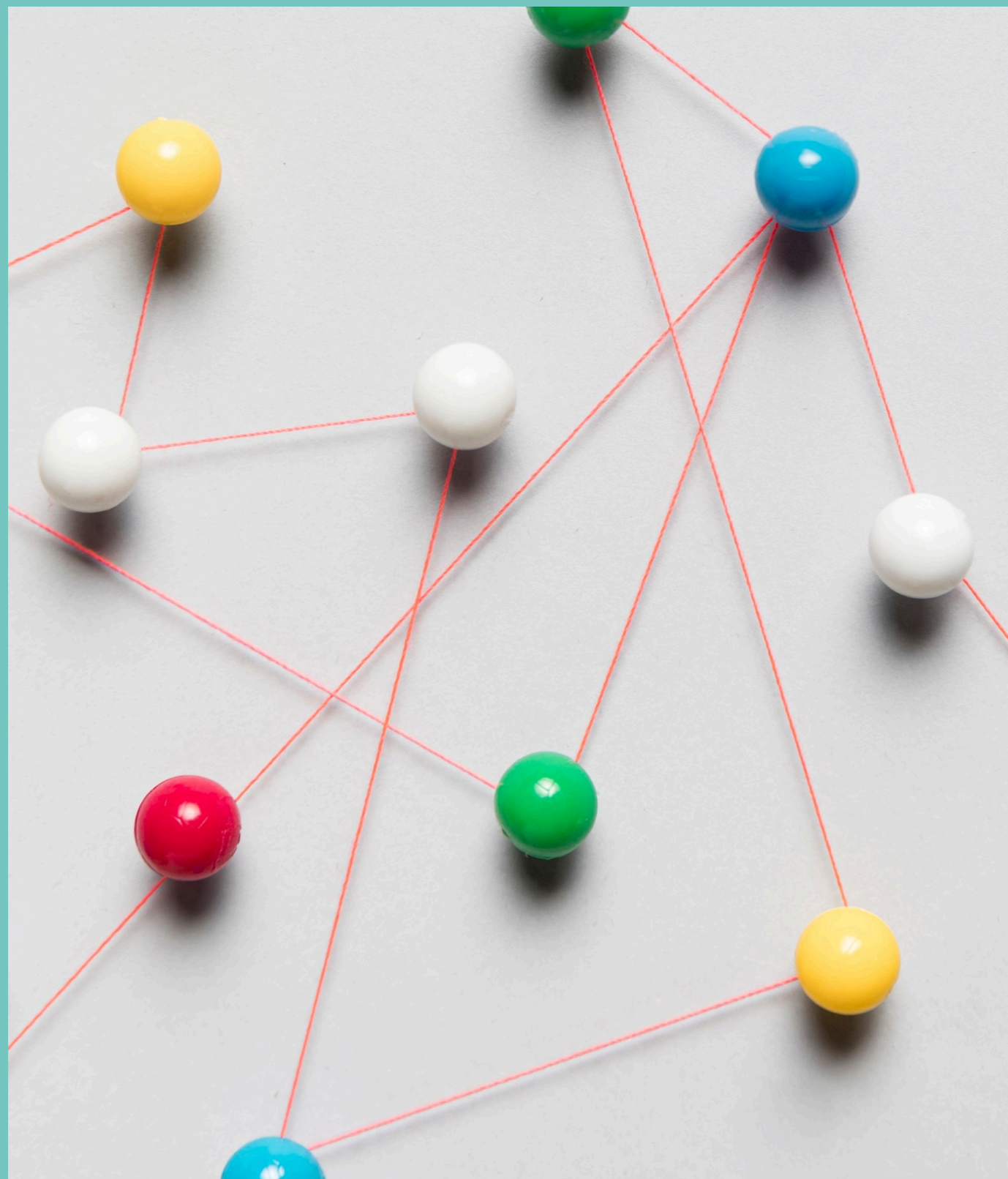
Os **desafios da automação** incluem a **substituição de empregos** tradicionais e a necessidade de **requalificação** para novas funções. É crucial encontrar um equilíbrio entre humanos e máquinas.





IMPACTO SOCIAL

O **impacto social** da tecnologia e da cibernética abrange questões como a **desigualdade digital** e o **desemprego tecnológico**. Políticas públicas e iniciativas privadas são necessárias para mitigar esses impactos.



ESTRATÉGIAS DE ADAPTAÇÃO

As **estratégias de adaptação** incluem a **educação continuada**, a **flexibilidade no mercado de trabalho** e a **criação de novas oportunidades**. É preciso pensar de forma proativa.

DESAFIOS DA PRIVACIDADE

Os **desafios da privacidade** envolvem a proteção de informações pessoais em um ambiente digital. A **legislação** e a **ética** desempenham um papel crucial nesse contexto.



INOVAÇÃO E EMPREENDEDORISMO

A **inovação** e o **empreendedorismo** são impulsionados pela tecnologia, criando oportunidades para novos negócios e modelos de **trabalho autônomo**. A criatividade é essencial nesse cenário.





GOVERNANÇA DIGITAL

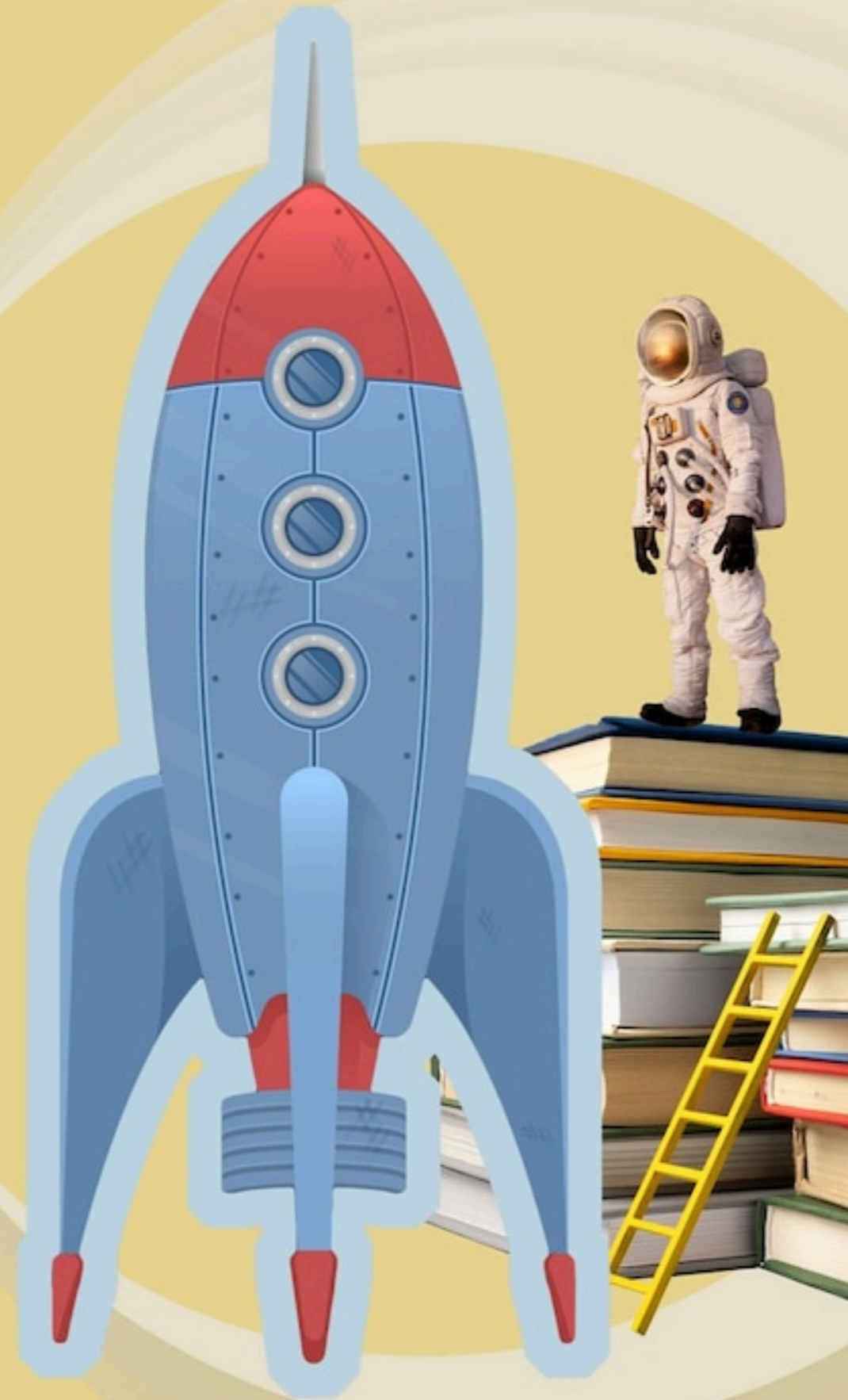
A **governança digital** visa garantir a **segurança** e a **eficiência** no uso da tecnologia, promovendo a **transparência** e a **responsabilidade**. As organizações devem adotar práticas de governança sólidas.

The background of the slide features a collection of wooden chess pieces, including pawns and kings, in various colors like white, light wood, dark wood, and yellow, arranged on a green surface. The pieces are slightly out of focus, creating a sense of depth.

Cultura Organizacional

A **cultura organizacional** deve incorporar a **inovação** e a **adaptação contínua**, estimulando a **aprendizagem** e a **colaboração**. Isso é fundamental para a sustentabilidade das empresas.

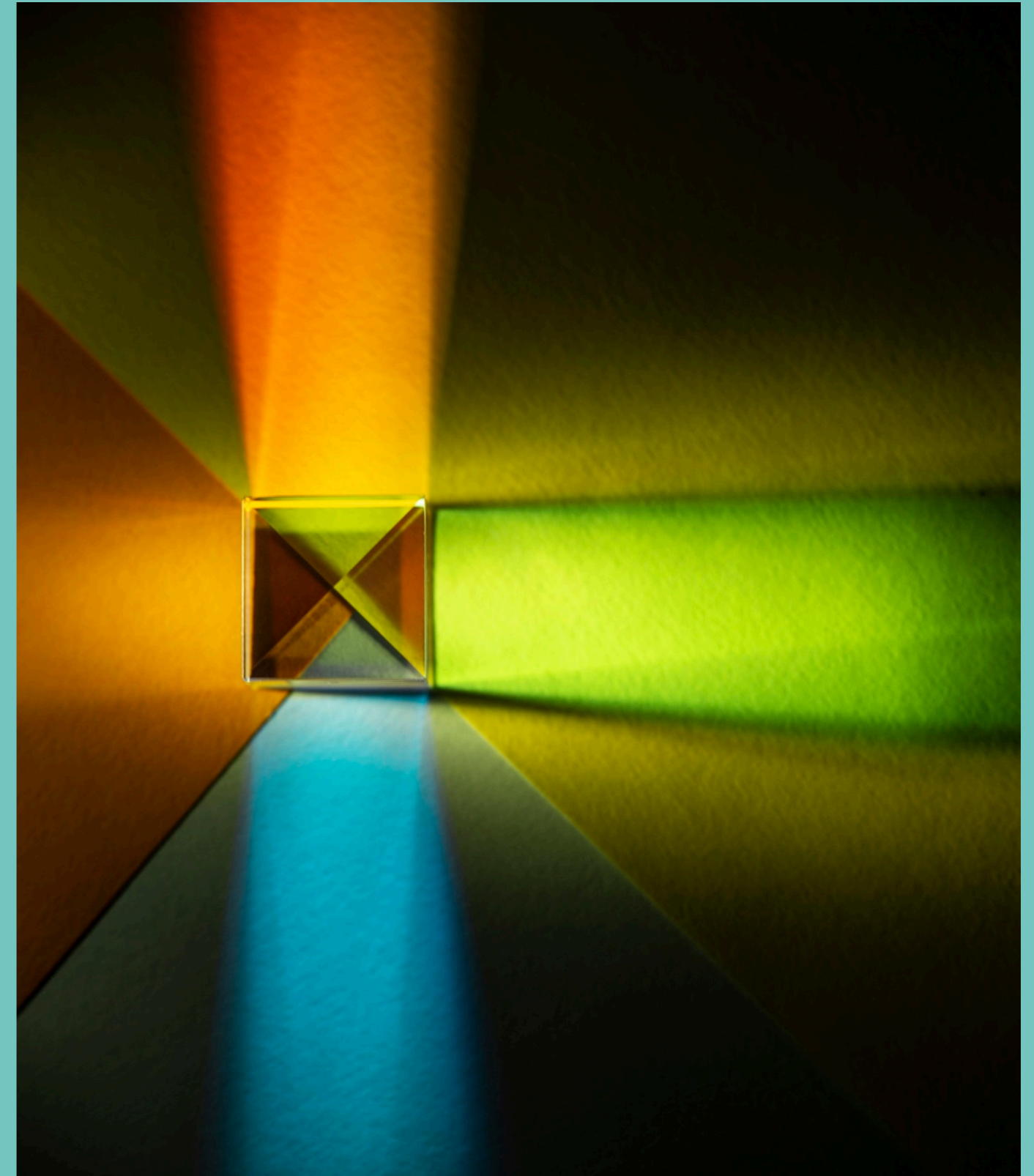
Desafios da Educação



Os **desafios da educação** incluem a necessidade de **atualização curricular** e a promoção de **habilidades tecnológicas** desde a **educação básica**. A educação é a base para a preparação dos futuros profissionais.

PERSPECTIVAS FUTURAS

As **perspectivas futuras** apontam para uma contínua evolução tecnológica, exigindo **adaptação** e **inovação constante**. É fundamental estar atento às tendências e antecipar as mudanças.



CONSIDERAÇÕES FINAIS

O impacto da tecnologia e da cibernética na empregabilidade representa um desafio, mas também oferece oportunidades de crescimento e desenvolvimento. A preparação e a flexibilidade são essenciais para enfrentar esse cenário em constante transformação.