



INTERACTIONS AND CARE: FOSTERING MEANINGFUL CONNECTIONS

INTRODUÇÃO

A importância das **interações** humanas na promoção do bem-estar e da saúde. Como **cuidadores**, devemos promover conexões significativas para o bem-estar dos nossos **cuidados**. Vamos explorar estratégias para promover interações positivas e significativas.



COMPREENDENDO AS NECESSIDADES

Entender as **necessidades** individuais de quem cuidamos é essencial para estabelecer **conexões** significativas. Devemos estar atentos às **emoções** e **sinais** não verbais para fornecer um cuidado mais eficaz e compassivo.



COMUNICAÇÃO EMPÁTICA

A **comunicação** empática é a base para construir **relações** significativas. Ouvir atentamente, validar **emoções** e expressar empatia são habilidades essenciais para promover **conexões** autênticas e positivas.



PROMOVENDO O ENGAJAMENTO

Incentivar o **engajamento** em atividades significativas pode fortalecer os laços emocionais. Proporcionar oportunidades para **participação** ativa e **interações** positivas pode melhorar a qualidade de vida e o bem-estar.



CUIDADOS CENTRADOS NA PESSOA



Adotar uma abordagem de **cuidado** centrado na pessoa, reconhecendo suas **preferências** e **história** de vida, é fundamental para promover **conexões** significativas. Devemos valorizar a individualidade e a dignidade de quem cuidamos.

FOMENTANDO A AUTONOMIA

A young woman with long dark hair and glasses is smiling and flexing her right arm. She is wearing a tan button-down shirt. The background is a solid teal color. The image is framed by a dark red border on the left and right sides.

Promover a **autonomia** e a **independência** é essencial para cultivar **conexões** significativas. Ao capacitar as pessoas a tomar decisões e realizar atividades, estamos fortalecendo sua **autoestima** e senso de **propósito**.

RESPEITANDO A DIGNIDADE

Respeitar a **dignidade** e a **privacidade** da pessoa que cuidamos é crucial para estabelecer **conexões** significativas.

Devemos garantir que todas as interações sejam pautadas pelo respeito e pela preservação da **integridade**.





CONSTRUINDO CONFIANÇA

A **confiança** é a base de qualquer **relação** significativa. Ao cumprir promessas, ser transparente e demonstrar **honestidade**, estamos construindo **vínculos** fortes e duradouros com quem cuidamos.



LIDANDO COM DESAFIOS

Enfrentar os **desafios** do cuidado com **resiliência** e **compreensão** é essencial para manter **conexões** significativas. Devemos buscar apoio, praticar a **empatia** e estar abertos a novas estratégias para lidar com dificuldades.

CUIDADO CONSIGO MESMO

Cuidar de si mesmo é fundamental para oferecer **cuidados** de qualidade e manter **conexões** significativas. Ao priorizar o **bem-estar** pessoal, podemos evitar o esgotamento e estar mais presentes para quem cuidamos.



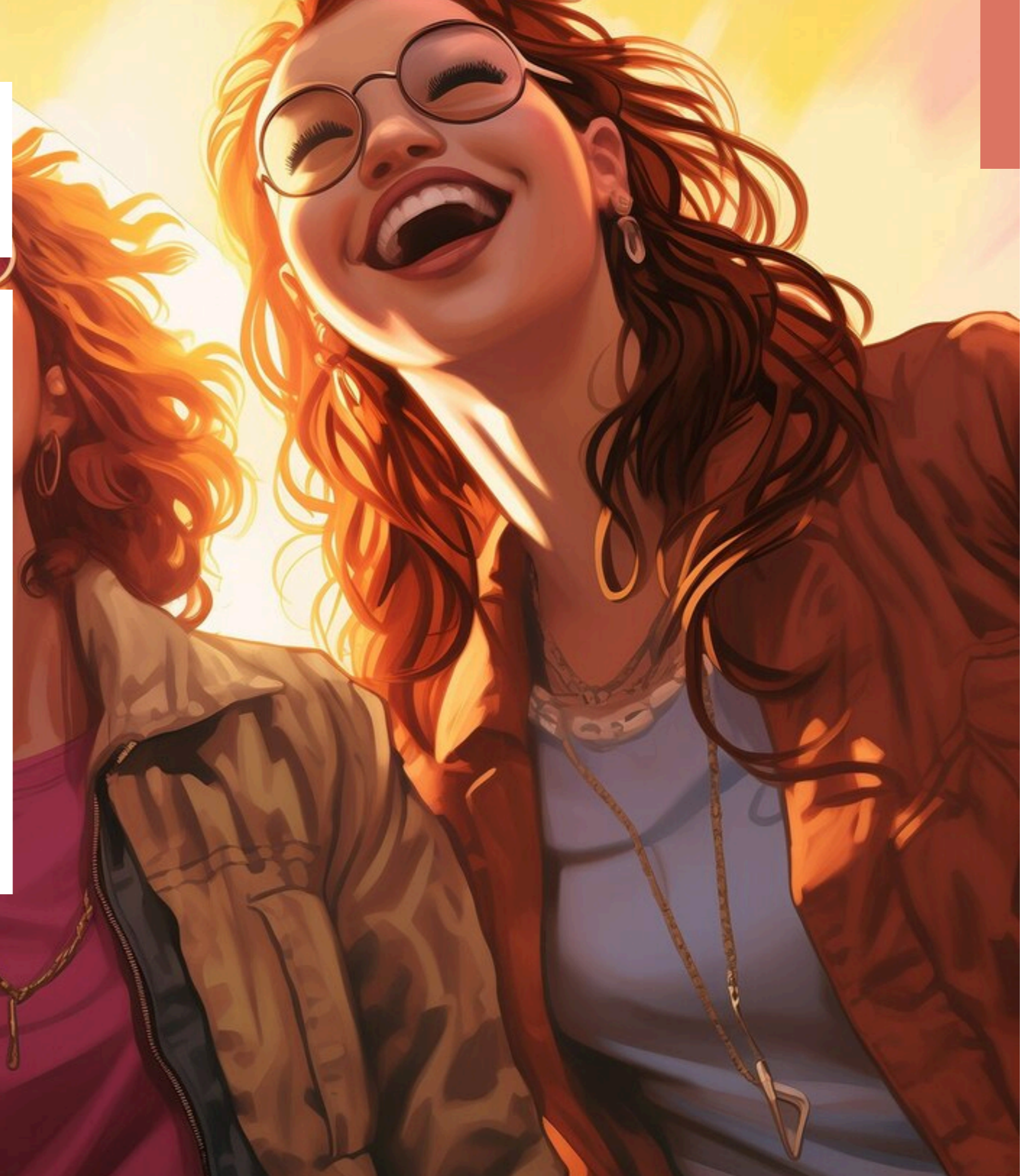
PROMOVENDO A COMPREENSÃO

Ao educar a sociedade sobre as necessidades das pessoas que cuidamos, estamos promovendo **conexões** mais inclusivas e significativas. Devemos combater o estigma e promover a **empatia** em todos os aspectos da vida.



CELEBRANDO AS CONEXÕES

Reconhecer e celebrar as **conexões** significativas que estabelecemos é uma forma de fortalecer laços e promover o **bem-estar**. Devemos valorizar as **relações** que enriquecem nossas vidas e as vidas daqueles que cuidamos.



CONCLUSÃO

Fomentar **conexões** significativas por meio de interações empáticas e cuidados centrados na pessoa é essencial para promover o **bem-estar** de todos. Vamos continuar a cultivar **relações** positivas e significativas em nossas práticas de cuidado.