

Promovendo a Equidade Social: O Caminho para o Desenvolvimento Sustentável



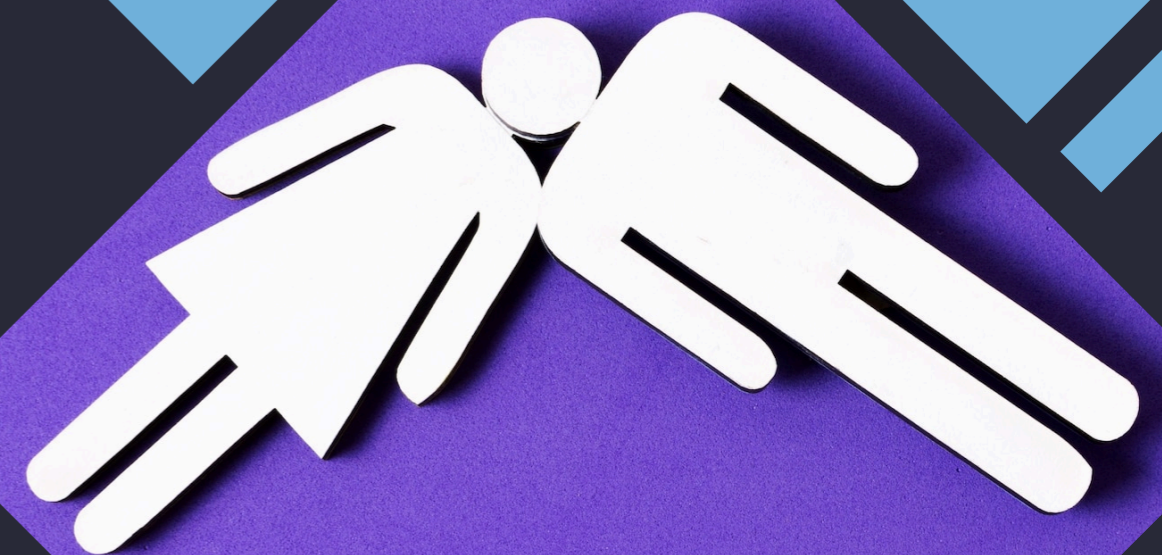


Introdução

A **equidade social** é fundamental para o desenvolvimento sustentável. Este caminho promove a justiça social, *inclusão* e igualdade de oportunidades para todos. Nesta apresentação, exploraremos as estratégias para promover a equidade social e alcançar um mundo mais justo e sustentável.

Definição de Equidade Social

A **equidade social** refere-se à garantia de que todos tenham acesso igualitário a recursos e oportunidades, independentemente de gênero, raça, origem ou condição socioeconômica. É um princípio fundamental para a construção de uma sociedade justa e inclusiva.



EQUA

The background features a dark blue field with large, overlapping geometric shapes in shades of blue and green. On the left, a vertical green band contains a white equals sign. To the left of the equals sign are three male human icons, and to the right are three female human icons. At the bottom left, there is a red upward-pointing arrow and several colorful markers (orange, yellow, green).

Desafios da Equidade Social

Os desafios da **equidade social** incluem a discriminação, desigualdade de renda, acesso limitado à educação e saúde, e exclusão social. Superar esses desafios é essencial para promover um desenvolvimento sustentável e uma sociedade mais justa.



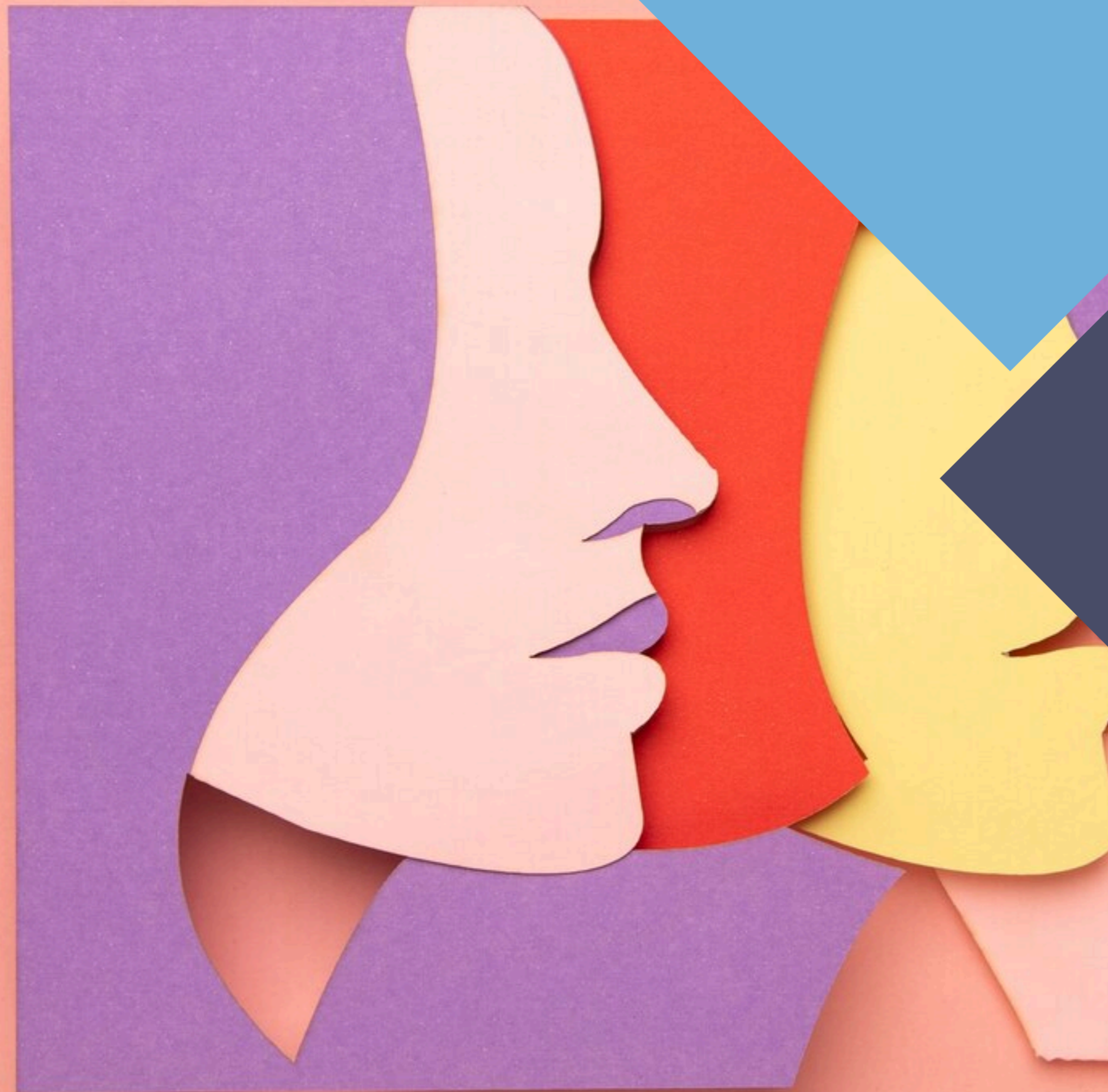
Impacto da Equidade Social

A busca pela **equidade social** tem um impacto positivo em diversos aspectos, incluindo o crescimento econômico, a estabilidade social, a redução da pobreza e a promoção da paz. A equidade social é um catalisador para o desenvolvimento sustentável.

Estratégias para Promover a Equidade Social

Diversas estratégias, como a implementação de políticas de **inclusão**, programas de capacitação, acesso igualitário à saúde e educação, e a promoção da diversidade, são fundamentais para promover a equidade social e construir um futuro mais justo.





Equidade de Gênero

A **equidade de gênero** é um componente essencial da equidade social. Garantir igualdade de oportunidades e tratamento justo para todas as identidades de gênero é crucial para alcançar um desenvolvimento sustentável e inclusivo.



Equidade Racial e Étnica

Promover a **equidade racial e étnica** é outro pilar fundamental para a equidade social. Eliminar a discriminação e garantir oportunidades iguais para todas as raças e etnias é essencial para construir uma sociedade justa e inclusiva.



Equidade no Acesso à Educação

Garantir **equidade no acesso à educação** é crucial para romper o ciclo de desigualdade. Políticas e programas que promovam o acesso igualitário à educação de qualidade são essenciais para construir uma sociedade mais justa e sustentável.





Equidade na Saúde

A equidade na saúde é um componente essencial da equidade social. Garantir acesso igualitário a serviços de saúde de qualidade é fundamental para promover o bem-estar e a justiça social em todas as comunidades.



Desafios Futuros

Apesar dos avanços, ainda enfrentamos desafios significativos na busca pela equidade social. A desigualdade persistente, a exclusão e a discriminação exigem um compromisso contínuo com a promoção da equidade para um desenvolvimento sustentável.

Inclusão Social

A **inclusão social** é um componente essencial da equidade social. Garantir que todos os grupos sociais tenham voz, representação e acesso igualitário a oportunidades é fundamental para construir uma sociedade mais justa e sustentável.





Responsabilidade Coletiva

Promover a equidade social é uma responsabilidade coletiva. Governos, organizações, empresas e indivíduos têm um papel fundamental na criação de políticas, programas e práticas que promovam a justiça social e a igualdade de oportunidades para todos.



EQUA

Impacto Econômico da Equidade Social

A equidade social tem um impacto direto no crescimento econômico. Ao garantir que todos tenham oportunidades iguais, promovemos a inovação, a produtividade e a estabilidade econômica, contribuindo para um desenvolvimento sustentável e inclusivo.



Promovendo a Equidade Social

Promover a equidade social exige ações concretas, como a implementação de políticas inclusivas, investimento em educação e saúde, promoção da diversidade e combate à discriminação. A equidade social é o caminho para um futuro mais justo e sustentável.



O Papel da Educação

A **educação** desempenha um papel fundamental na promoção da equidade social. Ao garantir acesso igualitário a uma educação de qualidade, capacitamos indivíduos a romperem barreiras e contribuírem para um mundo mais justo e sustentável.

Construindo um Futuro Sustentável

A equidade social é o alicerce para a construção de um futuro sustentável. Ao promover a igualdade de oportunidades, inclusão e justiça social, estamos construindo as bases para uma sociedade mais próspera, pacífica e sustentável para as gerações futuras.



Conclusão

A equidade social é essencial para o desenvolvimento sustentável. Ao promover a justiça social, inclusão e igualdade de oportunidades, estamos construindo um mundo mais justo e sustentável para todos. Juntos, podemos promover a equidade social e construir um futuro melhor.