



# EXPLORANDO REDES EM FORMAS E MEDIDAS: UMA ABORDAGEM PROFISSIONAL

# INTRODUÇÃO

Bem-vindos à exploração das **redes** em formas e medidas, uma abordagem *profissional* para entender a complexidade das interconexões. Nesta apresentação, vamos mergulhar nas estruturas e padrões que moldam nosso mundo.



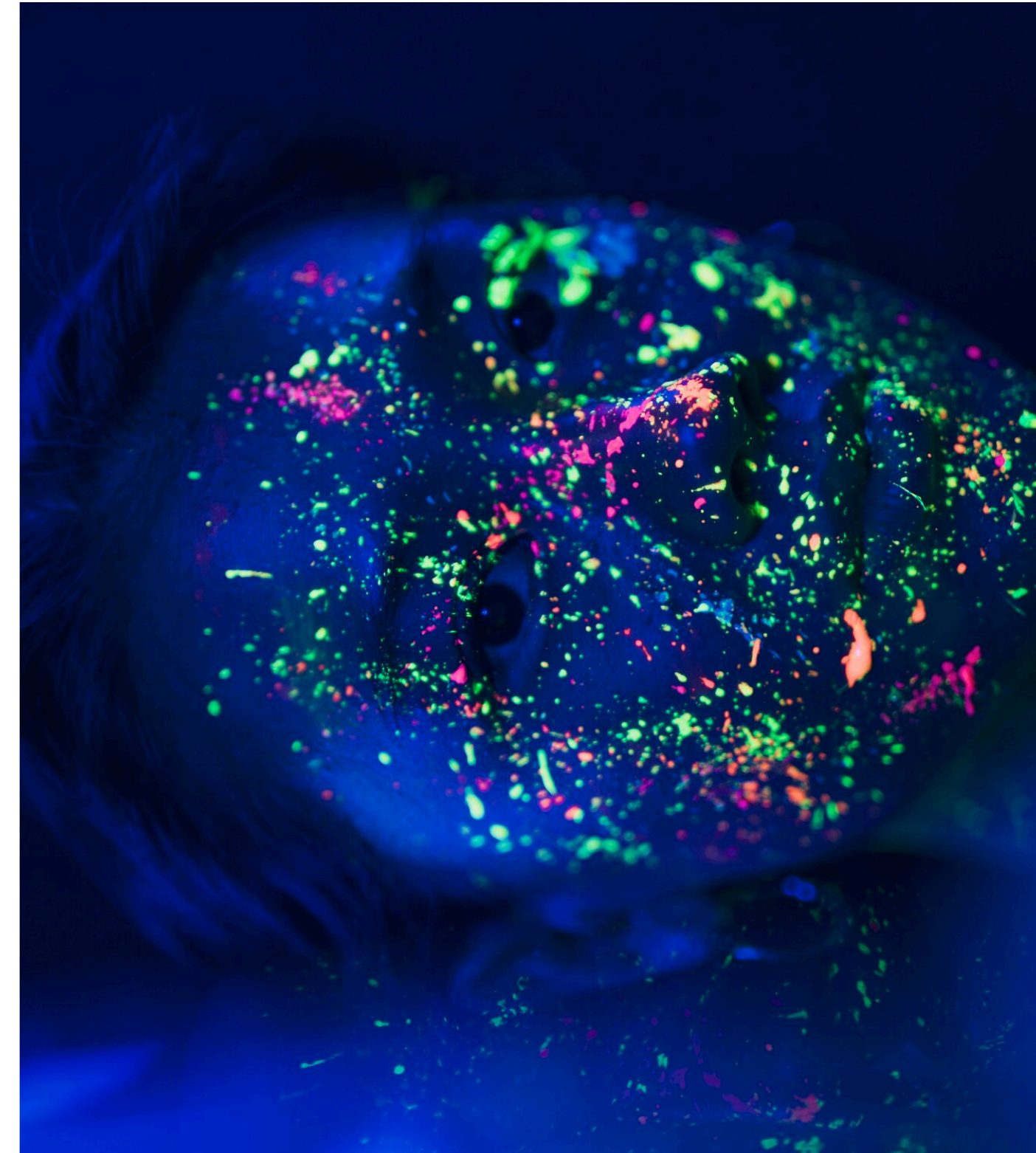
# IMPORTÂNCIA DAS REDES

As **redes** desempenham um papel crucial em campos como transporte, comunicação e ciência. Elas influenciam desde a eficiência operacional até a propagação de informações. Compreender suas *formas e medidas* é essencial para profissionais de diversas áreas.



# ANÁLISE DE REDES

A **análise de redes** permite identificar padrões, conexões e dinâmicas que revelam insights valiosos. Utilizando ferramentas avançadas, é possível extrair informações relevantes para tomada de decisão em ambientes complexos.



# MODELAGEM DE REDES

*A modelagem de redes é essencial para simular cenários, prever comportamentos e otimizar sistemas. Através de algoritmos e técnicas avançadas, é possível representar de forma precisa a interconexão entre elementos.*



# MÉTRICAS DE CENTRALIDADE

As **métricas de centralidade** revelam a importância dos nós em uma rede, permitindo identificar pontos críticos e influenciadores. Compreender essas *medidas* é fundamental para entender o impacto das interconexões.



# DISTRIBUIÇÃO DE GRAU

*A distribuição de grau em uma rede revela padrões de conectividade e influência. Compreender a distribuição de grau é essencial para identificar a heterogeneidade e a robustez da rede.*



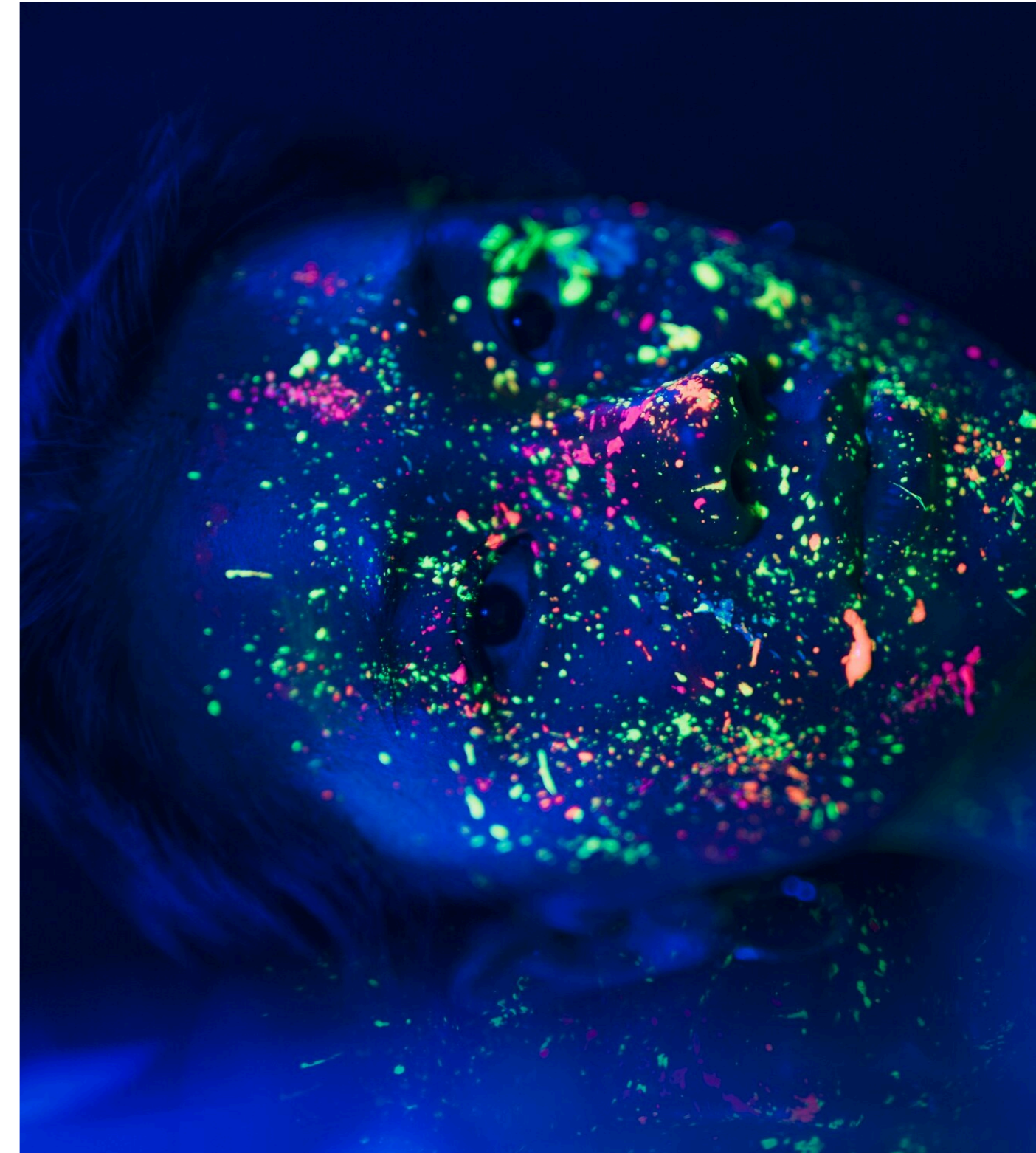
# REDES COMPLEXAS

As **redes complexas** apresentam padrões não triviais de interconexão, desafiando conceitos tradicionais. A compreensão dessas *formas* é essencial para lidar com sistemas dinâmicos e adaptativos.



# APLICAÇÕES EM CIÊNCIA DE DADOS

A análise de *redes* desempenha um papel crucial na ciência de dados, permitindo a identificação de padrões de comportamento, influência e propagação de informações. Essa abordagem é fundamental para insights acionáveis em diversos contextos.



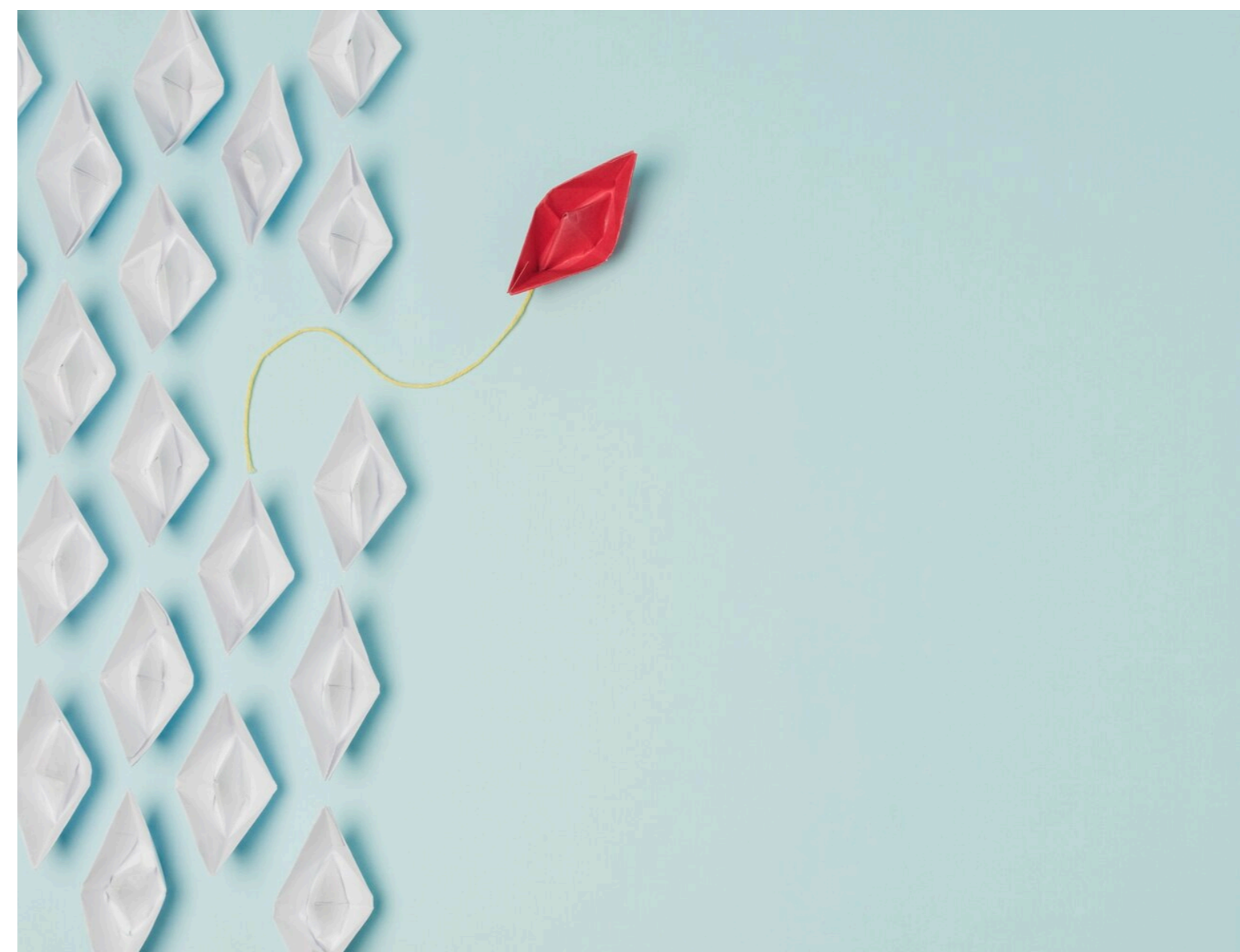
# VISUALIZAÇÃO DE REDES



*A visualização de redes é uma ferramenta poderosa para compreender a estrutura e dinâmica das interconexões. Através de representações visuais, é possível identificar padrões e insights de forma intuitiva.*

## DESAFIOS E OPORTUNIDADES

A compreensão de **redes** em formas e medidas apresenta desafios e oportunidades para profissionais em diversos campos. Ao enfrentar esses desafios, é possível desbloquear novas oportunidades e avançar no entendimento do mundo interconectado.



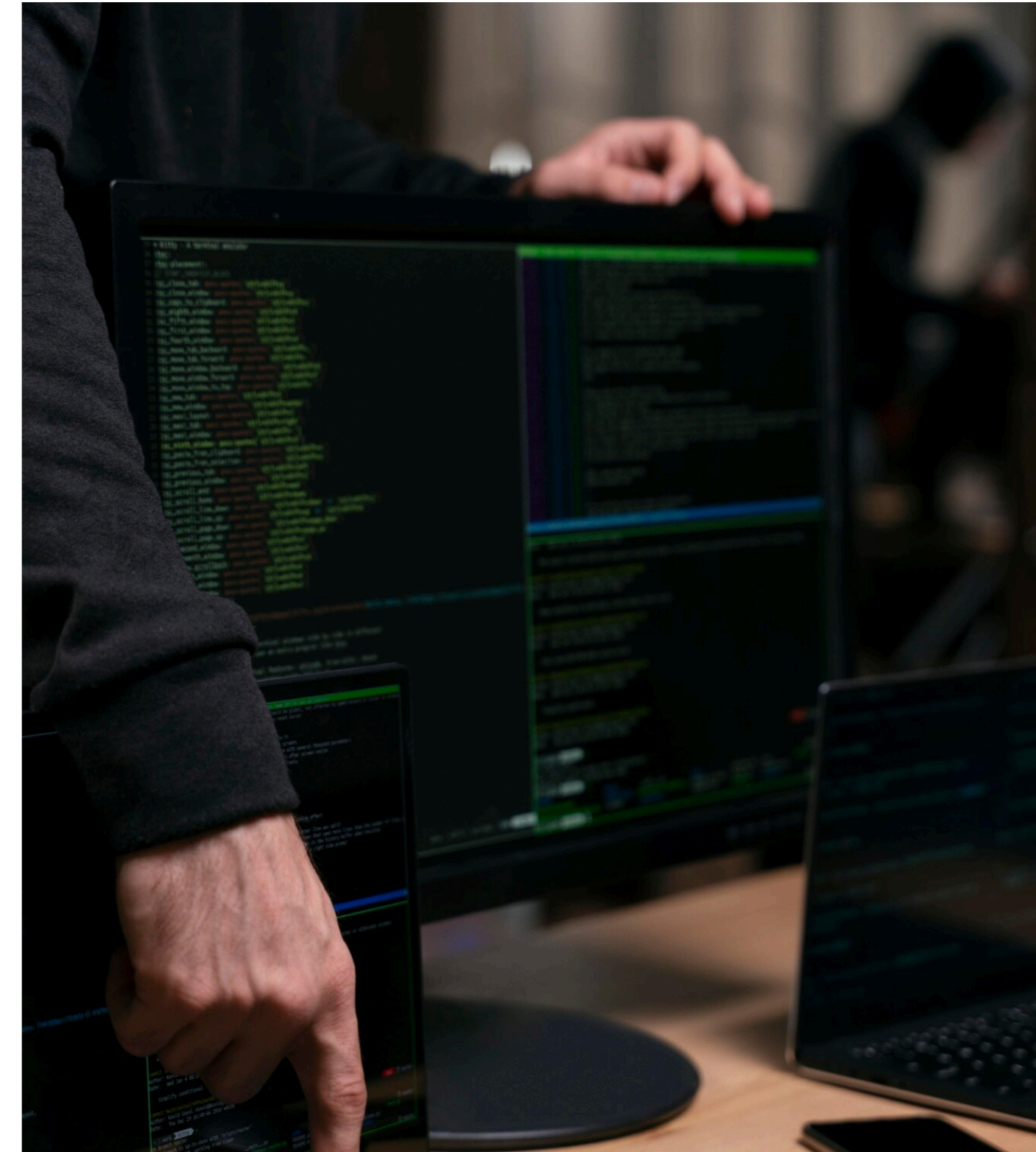
# EVOLUÇÃO DAS REDES

A background image showing a network of interconnected nodes and lines. The nodes are represented by white, faceted, cube-like shapes. The lines are thin and white, forming a complex web. Some lines are highlighted in red. The background is dark, possibly black or dark grey.

As **redes** continuam a evoluir em complexidade e escala, desafiando as abordagens tradicionais. A compreensão da evolução das *formas e medidas* é crucial para lidar com os desafios emergentes.

# SEGURANÇA E RESILIÊNCIA

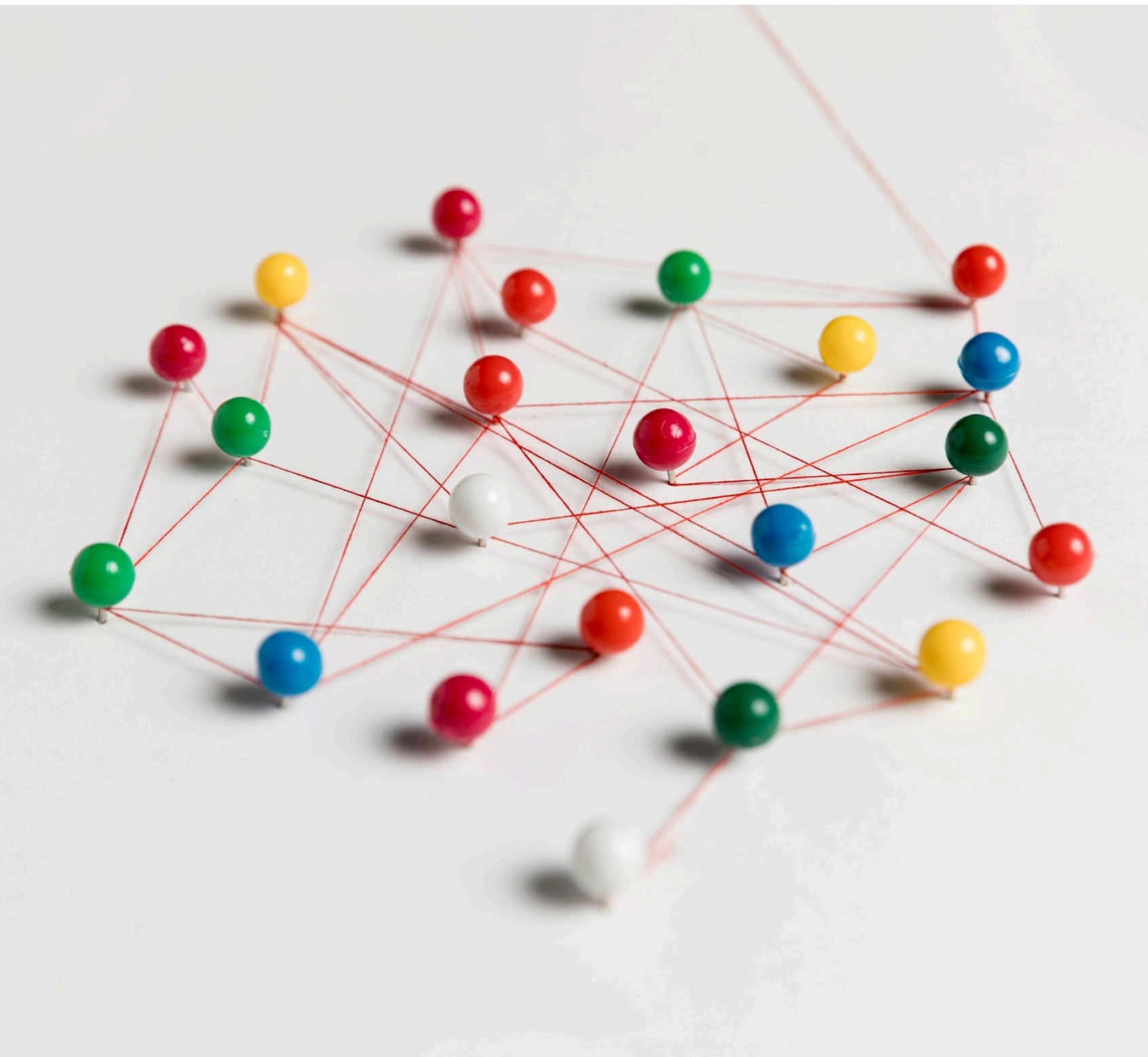
A segurança e resiliência das **redes** são fundamentais para garantir a estabilidade e funcionalidade em ambientes complexos. Compreender as *medidas* de segurança e resiliência é essencial para mitigar riscos e ameaças.



# APLICAÇÕES PRÁTICAS

As aplicações práticas da análise de *redes* abrangem desde logística e transporte até sistemas de informação e biologia. Compreender as *formas e medidas* é crucial para extrair valor em diversas áreas.



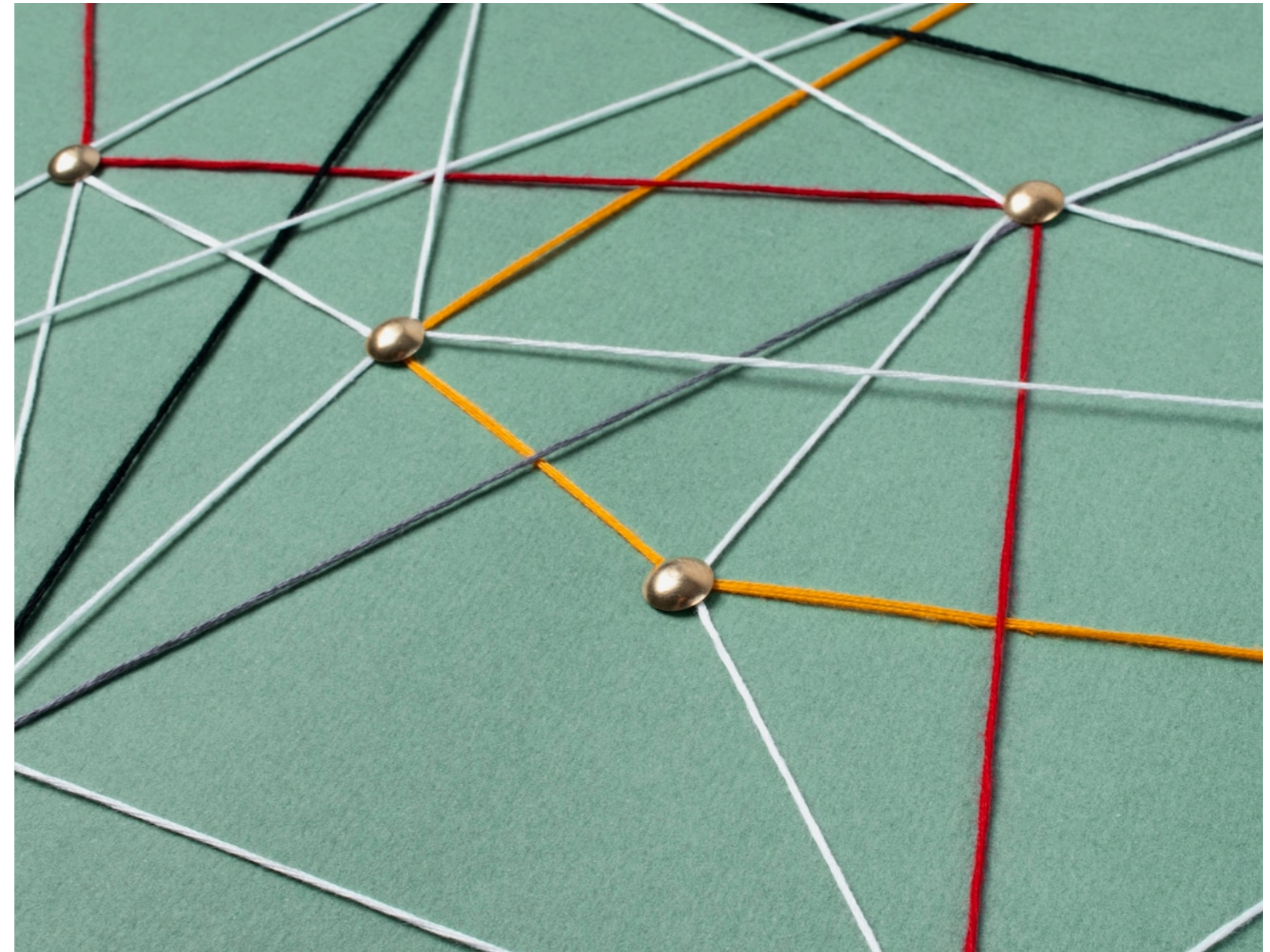


# INOVAÇÃO E COLABORAÇÃO

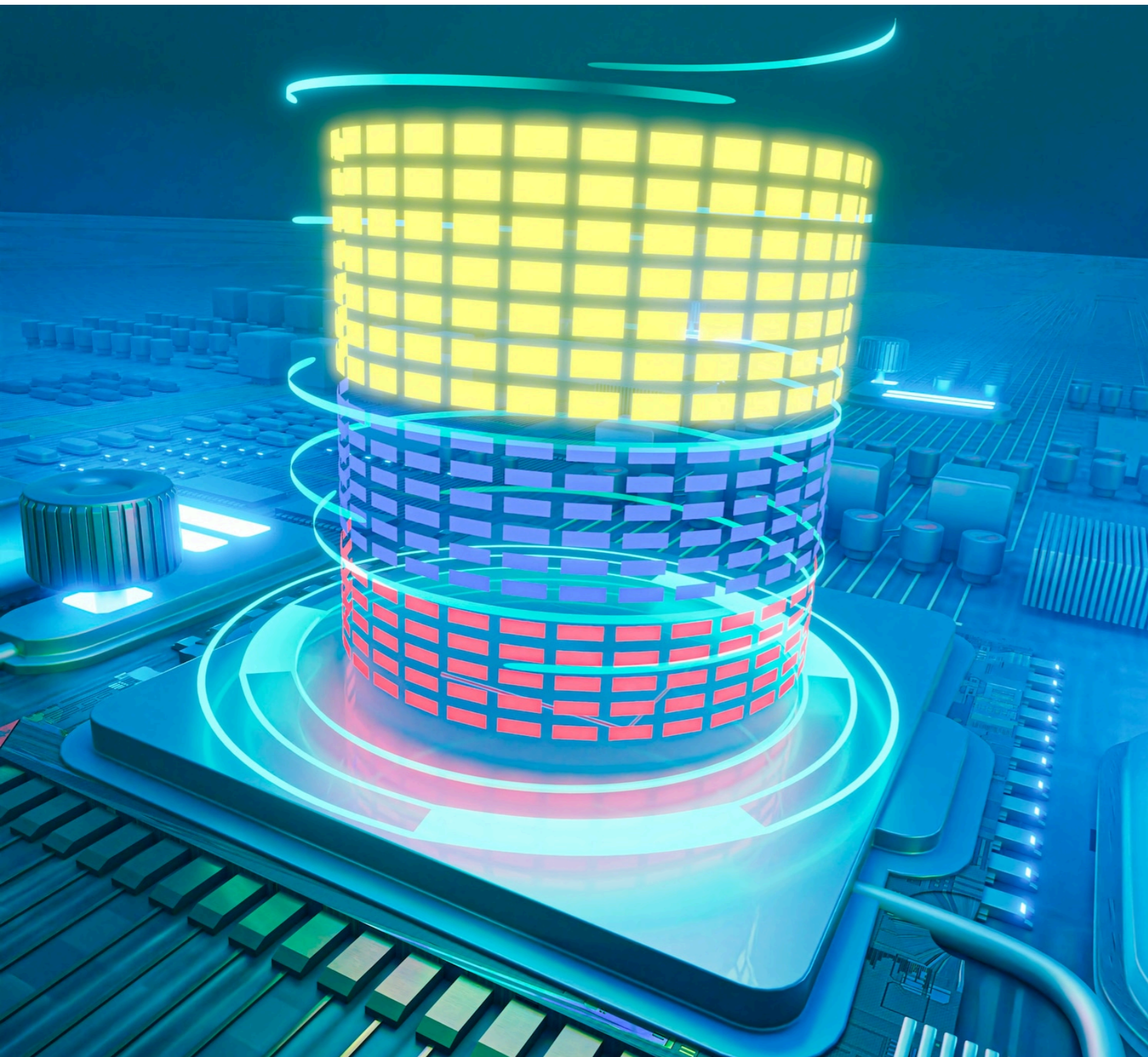
A inovação e colaboração são impulsionadas pela compreensão das **redes** de interação e influência. Ao explorar as *formas e medidas*, é possível estimular a inovação e a colaboração em ambientes dinâmicos.

# DESAFIOS ÉTICOS

A análise de **redes** também apresenta desafios éticos, relacionados à privacidade, manipulação de informações e viés. Compreender esses desafios é essencial para garantir uma abordagem ética e responsável.







# PERSPECTIVAS FUTURAS

As perspectivas futuras da análise de *redes* apontam para avanços significativos em inteligência artificial, ciência de dados e sistemas complexos. Compreender as *formas e medidas* é crucial para impulsionar essas inovações.

# CONCLUSÃO

Explorar as **redes** em formas e medidas é essencial para profissionais que buscam compreender a complexidade das interconexões. Ao aplicar abordagens *profissionais*, é possível extrair insights valiosos e impulsionar a inovação em diversos contextos.