



## LR6 SERIES

**loud**  
AUDIO

[www.loudaudio.com.br](http://www.loudaudio.com.br)



Loud Áudio colaborando com o meio ambiente

# LR6 SERIES

LOUDSPEAKERS BLUETOOTH



## LR6-BTA BL

 **Bluetooth**™

Manual de Instruções

**loud**  
AUDIO  
O SOM DA TECNOLOGIA

## ÍNDICE

Generalidades .....	03
Garantia .....	04
Instalação do Amplificador .....	05
Indicadores e Funções Bluetooth .....	07
Bluetooth .....	08
Funções do Controle .....	10
Especificações Técnicas .....	11

# LR6 SERIES

LOUDSPEAKERS BLUETOOTH

## ESPECIFICAÇÕES TÉCNICAS

**Potência:** 15 Watts por canal (BTL)

**Impedância de saída:** 8 ohms

**Relação sinal ruído:** Melhor - 90 dB

**Resposta de frequência:** 40 Hz - 20 kHz

**Rendimento:** Melhor que 90% - classe D

**Distorção:** MTHT + N em 8 ohms 5w a 1k 0,06 %

**Saída para subwoofer:** Standard, para subwoofer ativo

**Saída auxiliar:** Max. 0dB (dependendo do volume do aparelho)

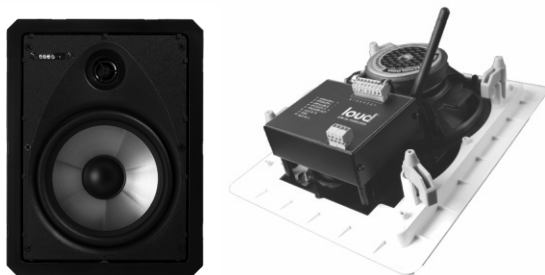
**Consumo em repouso:** 0,06 mA

**Dimensões:** 218 x 281 x 100 (LxAxP)

**Peso líquido:** 2,30 Kg

**Entrada Auxiliar**

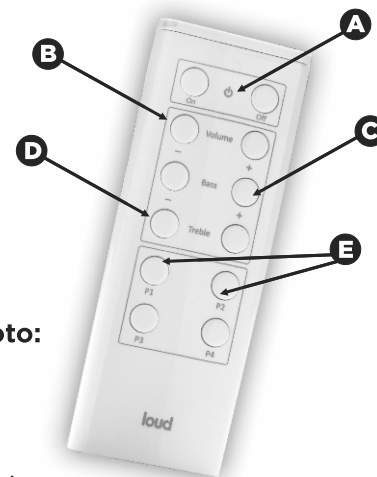
## GENERALIDADES



Caixa retangular de 2 vias, sistema de montagem Baffle e Frame, tela frontal em alumínio microperfurada com pintura eletrostática em poliéster, Amplificador estéreo classe D, com Bluetooth e controle remoto.

**Excelente desempenho, Controle Remoto completo e opções de códigos do Bluetooth, são algumas das suas principais características.**

## FUNÇÕES DO CONTROLE



### Funções do Controle Remoto:

- A** - Liga e Desliga
- B** - Volume (-) e Volume (+)
- C** - Graves (-) e Graves (+)
- D** - Agudos (-) e Agudos (+)
- E** - Entrada P1 - Bluetooth  
P2 - Auxiliar  
P3 e P4 - Não disponível nesse modelo

# 1 ANO GARANTIA

A caixa **LR6 BT** é garantida por 1 (um) ano, contra quaisquer defeitos de fabricação, excetuando os casos de uso indevido, instalações inadequadas, violação de lacre de segurança, etc. Na ocorrência de defeitos, o equipamento deverá ser encaminhado ao nosso revendedor autorizado. A tentativa de conserto por pessoas ou oficinas não autorizadas provocará o cancelamento da garantia.

## BLUETOOTH

Quando conectado à mídia, o LED verde acenderá, indicando a incidência de áudio.

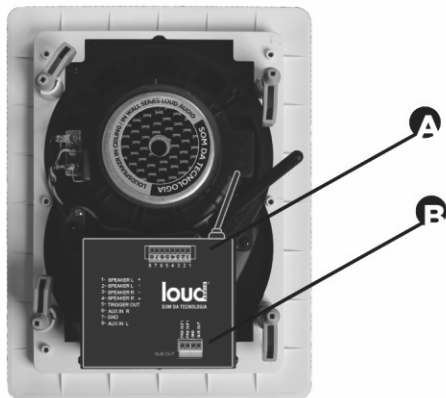
Os níveis de áudio são determinados de acordo com cada equipamento pareado, portanto, as variações são provenientes da origem. Da mesma forma, o alcance do Bluetooth também depende do equipamento a ele conectado e sua classe transmissora, variando o alcance (para transmissão e não para pareamento).

Os equipamentos que podem ser pareados, nem sempre, têm as mesmas características e funções. Ex: alguns equipamentos seguram o pareamento na posição “PAUSE” e outros não, podendo provocar intermitência em alguns casos.



# INSTALAÇÃO DO AMPLIFICADOR

(PARTE INTEGRANTE DO CONJUNTO)



## ALIMENTAÇÃO

Utilize a fonte de alimentação automática 90 a 240V que acompanha o produto.

## BLUETOOTH

Quando a LR6 BT é conectada a energia ou no retorno de uma eventual queda de energia, os Led's permanecerão apagados, até que receba o comando "Power" do controle remoto.

Sempre que a LR6 BT é ligada (Power) o LED de pareamento permanece piscando até que seja feito o pareamento. Se não houver, ele irá parar de piscar em aproximadamente 20 minutos. Para voltar a condição de pareamento, desligue e ligue novamente a LR6 BT.

Para pareamento, verifique se o LED azul está piscando oferecendo assim esta condição. Se o LED estiver apagado, proceda conforme descrito acima. Para parear, coloque o equipamento dentro do alcance e habilite.

Quando o equipamento estiver pareado a LR6 BT, o LED azul passará da condição de piscando para aceso.

## INSTALAÇÃO DO AMPLIFICADOR

(PARTE INTEGRANTE DO CONJUNTO)

### A - Conector destacável com 8 pinos localizados na parte traseira e faça as conexões:

- 1 - saída (+) para canal esquerdo
- 2 - saída (-) para canal esquerdo
- 3 - saída (-) para canal direito
- 4 - saída (+) para canal direito
- 5 - Trigger (+12V) OUT
- 6 - Aux. IN R
- 7 - GND
- 8 - Aux. IN L

### B - Conector destacável com 4 Pinos localizado na parte traseira e faça as conexões:

- 1 - Pre OUT L
- 2 - Pre OUT R
- 3 - GND
- 4 - Sub OUT

6

**loud**  
O SOM DA TECNOLOGIA

## INDICADORES E FUNÇÕES BLUETOOTH



### Leds Indicadores



- A-** Verde: Indica a incidência de áudio.  
**B-** Azul: Piscando, indica que está aguardando pareamento; Acesso, indica que está pareado.  
**C-** Vermelho: indica que o conjunto está ligado.  
**D-** Amarelo: Indica que o equipamento está recebendo sinal do Controle Remoto, quando as teclas são acionadas.  
**E-** Sensor do controle remoto.

**Todas as ligações devem ser feitas com a energia elétrica desligada.**

7

**loud**  
O SOM DA TECNOLOGIA