

A PSICOLOGIA DOS CANDLES

Um gráfico de candlestick é muito mais do que uma forma fácil de visualização das tendências de movimentação dos preços dos ativos negociados em bolsa de valores. Na verdade, o mais importante na utilização dos candles é saber interpretar os fatores psicológicos por trás de suas formações.

Um único candle pode nos dizer muita coisa sobre o comportamento do mercado. A relação entre o tamanho do corpo, a existência e o tamanho de sombras e o posicionamento do candle na tendência vigente pode nos informar se a negociação do ativo encontra-se em fase de acumulação, distribuição, indecisão, desaceleração, exaustão ou fortalecimento.

Saber interpretar a psicologia por trás de cada candle e combiná-la com a determinação de zonas de suporte e resistência, linhas de tendência, volume de negociação e níveis de sobrecompra e sobrevenda, possibilitam a execução de uma análise técnica eficiente.

Fase de Aceleração ou Fortalecimento

O surgimento de um candle com corpo relativamente grande pode indicar aceleração ou fortalecimento do movimento dos preços na direção do fechamento deste candle. A aceleração ou fortalecimento do movimento dos preços de um ativo ocorre, normalmente, em duas situações.

Após um período de baixa volatilidade dos preços de determinado ativo, o surgimento de um candle relativamente grande indica o início de um movimento na direção do fechamento deste candle. Nesse caso, podemos chamar o candle de corpo grande de candle de força.

Em outra situação, o surgimento de um candle com corpo relativamente grande logo após a reversão de determinada tendência, ou mesmo compondo um padrão de reversão, indica aceleração ou fortalecimento do movimento dos preços na direção de seu fechamento. Assim, um candle positivo de corpo grande após um movimento de baixa indica disposição do mercado em iniciar um movimento de alta (fortalecimento da pressão compradora). Da mesma forma, um candle negativo de corpo grande após um movimento de alta indica disposição do mercado em iniciar um movimento de baixa (fortalecimento da pressão vendedora). É importante que o fechamento do candle seja próximo ao seu preço máximo, quando positivo, ou ao seu preço mínimo, quando negativo. Nesses casos, também podemos chamar o candle de corpo grande de candle de força.

Situação 1: Surgimento de um candle relativamente grande indicando o início de um movimento na direção do fechamento deste candle.



Situação 2: Surgimento de um candle com corpo relativamente grande logo após a reversão de determinada tendência, indicando aceleração ou fortalecimento do movimento dos preços na direção de seu fechamento.

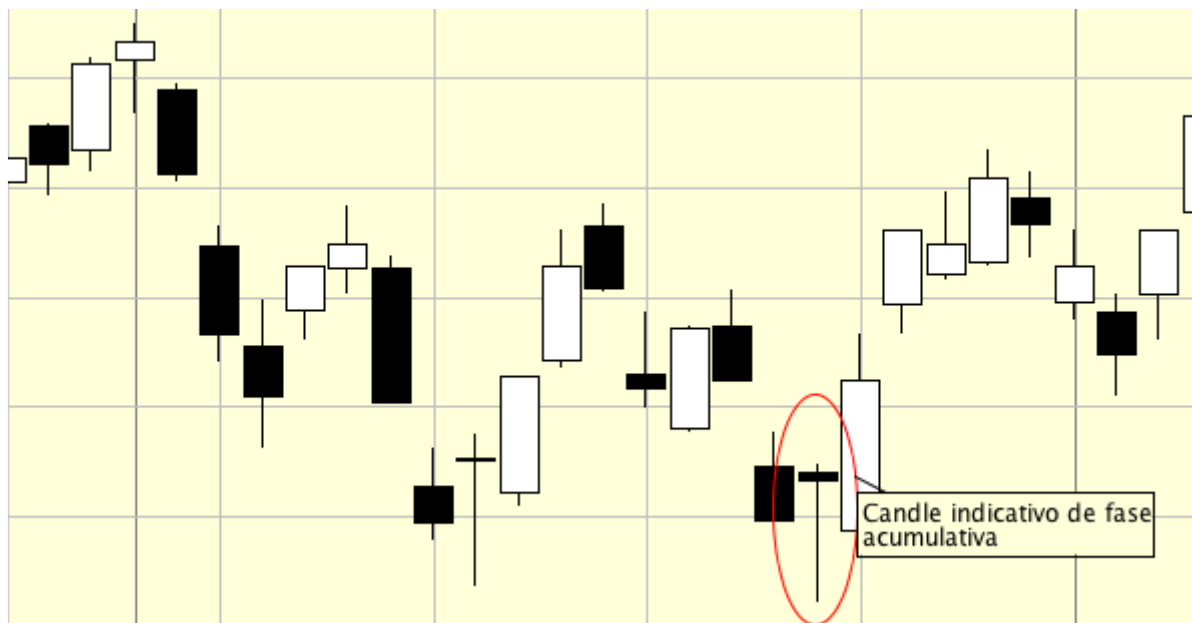


Fase de Acumulação

Durante um movimento de baixa, o surgimento de um candle com sombra inferior significativa – relativamente grande quando comparada ao corpo e à sombra superior – indica que o ativo está em fase de acumulação.

A fase de acumulação caracteriza-se por uma série de compras realizadas pelos investidores que perceberam que o movimento de queda dos preços está perdendo força. Estes investidores desejam adquirir a maior quantidade possível do ativo antes que seu preço comece a subir. Para evitar que os demais investidores percebam suas intenções, os compradores – espertos – adquirem lotes do ativo aos poucos, sem deixar que os preços oscilem além de uma faixa determinada. Os vendedores que ainda não perceberam o aumento da pressão compradora, continuam apostando na manutenção da tendência de baixa. A sombra inferior do candle representa a amplitude de variação dos preços permitida pelos compradores.

Ao perceberem a possibilidade de reversão da tendência, fomentada pelo aumento da pressão compradora, os vendedores – retardatários – começam a comprar desesperadamente os ativos para fechar suas posições, o que aumenta, ainda mais, a pressão compradora. O aumento da pressão compradora e a tendência de reversão do movimento de baixa são comprovadas pelo fechamento do candle próximo ao seu valor de abertura, consolidando a formação de um corpo relativamente pequeno.



Fase de Desaceleração ou Enfraquecimento

Uma sequência de candles cujos corpos vão diminuindo progressivamente de tamanho indica desaceleração ou enfraquecimento do movimento atual dos preços.

Durante uma tendência de baixa, uma série de candles negativos cujos corpos vão diminuindo progressivamente de tamanho indica desaceleração ou enfraquecimento do movimento de queda dos preços do ativo. Durante uma tendência de alta, uma série de candles positivos cujos corpos vão diminuindo progressivamente de tamanho indica desaceleração ou enfraquecimento do movimento de alta dos preços do ativo.

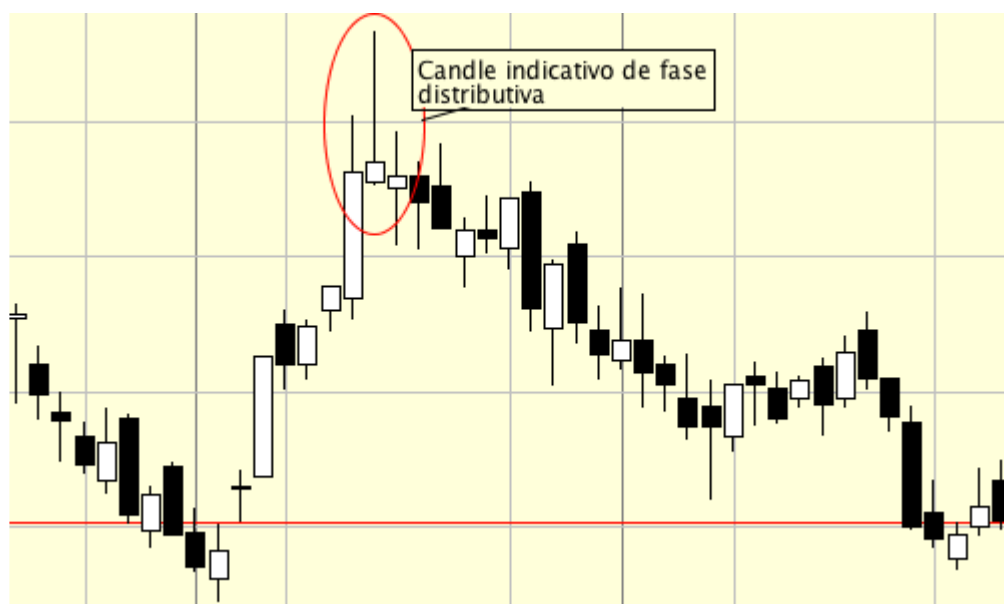


Fase de Distribuição

Durante um movimento de alta, o surgimento de um candle com sombra superior significativa – relativamente grande quando comparada ao corpo e à sombra inferior – indica que o ativo está em fase de distribuição.

A fase de distribuição caracteriza-se por uma série de vendas realizadas pelos investidores que perceberam que o movimento de alta dos preços está perdendo força. Estes investidores desejam se desfazer da maior quantidade possível do ativo antes que seu preço comece a cair. Para evitar que os demais investidores percebam suas intenções, os vendedores – espertos – vendem seus lotes do ativo aos poucos, sem deixar que os preços oscilem além de uma faixa determinada. Os compradores que ainda não perceberam o aumento da pressão vendedora, continuam apostando na manutenção da tendência de alta. A sombra superior do candle representa a amplitude de variação dos preços permitida pelos vendedores.

Ao perceberem a possibilidade de reversão da tendência, fomentada pelo aumento da pressão vendedora, os compradores – retardatários – começam a vender desesperadamente seus ativos para fechar suas posições, o que aumenta, ainda mais, a pressão vendedora. O aumento da pressão vendedora e a tendência de reversão do movimento de alta são comprovadas pelo fechamento do candle próximo ao seu valor de abertura, consolidando a formação de um corpo relativamente pequeno.



Fase de Exagero

Durante um movimento de alta ou de baixa, um candle que abriu em gap e fechou contra o movimento que o originou indica disposição do mercado para mover os preços na direção oposta.

A abertura de um período de negociações com a formação de um gap de alta, logo após uma série de períodos também de alta, indica o grande otimismo dos compradores na continuação do movimento de valorização do ativo. No entanto, o fechamento do período com a formação de um candle de baixa sinaliza uma reação dos vendedores e uma falta de compradores dispostos a pagar tão caro pelo ativo. O ativo tinha sido sobrevalorizado e o mercado resolveu corrigir seu preço.

Do mesmo modo, a abertura de um período de negociações com a formação de um gap de baixa, logo após uma série de períodos também de baixa, indica o grande otimismo dos vendedores na continuação do movimento de desvalorização do ativo. No entanto, o fechamento do período com a formação de um candle de alta sinaliza uma reação dos compradores e uma falta de vendedores dispostos a receber tão pouco pelo ativo. O ativo tinha sido subvalorizado e o mercado resolveu corrigir seu preço.

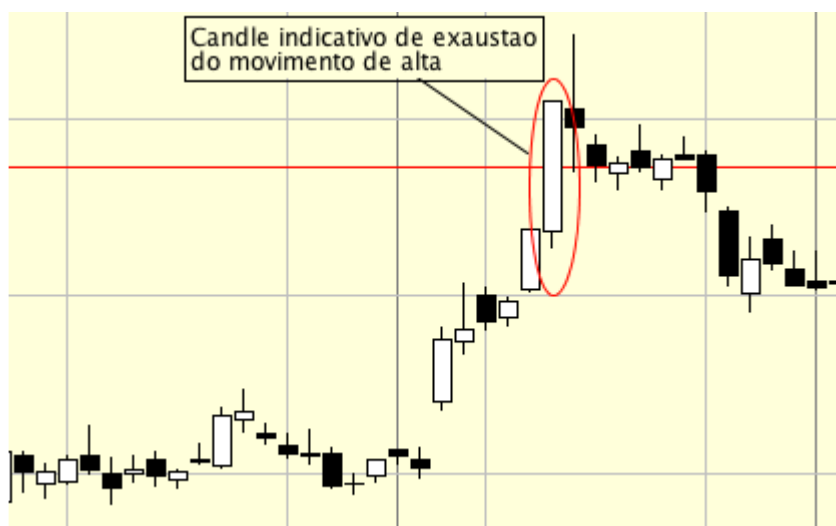


Fase de Exaustão ou Esgotamento

O surgimento de um candle com corpo relativamente grande também pode significar exaustão de determinado movimento dos preços de um ativo.

O sinal de exaustão ocorre após um longo período com os preços seguindo uma mesma direção. O surgimento de um candle com corpo bem grande – quando comparado aos candles anteriores –, especialmente com um brusco aumento no volume das negociações, é indicação de que pode estar ocorrendo uma exaustão ou esgotamento da tendência atual.

Após um longo movimento de queda dos preços, surge um candle negativo com corpo relativamente grande, com pouca ou nenhuma sombra superior e inferior. O candle é acompanhado por um aumento brusco do volume de negociação. Es candle pode ser interpretado como os vendedores realizando seus lucros ao comprarem os ativos dos compradores desesperados com a longevidade deste movimento de baixa dos preços. Os compradores desesperados com a possibilidade de manutenção do movimento de queda dos preços e, alguns vendedores que continuam apostando na queda dos preços não perceberam que a pressão vendedora esgotou-se. Os investidores posicionados no ativo só aceitarão vendê-lo por preços maiores. Os vendedores atrasados passam a fechar suas posições pagando mais caro pelo ativo. Alguns compradores mais espertos, percebendo o potencial de valorização do ativo, também começam a comprar, aumentando a pressão compradora.



Fase de Indecisão

O surgimento de um candle com corpo pequeno em relação ao corpo de outros candles indica equilíbrio de força entre compradores e vendedores ou, simplesmente, indecisão do mercado.

Sinal de indecisão do mercado em um gráfico candlestick significa sempre possibilidade de reversão do movimento dos preços.



Fonte: <http://br.advfn.com/educacional/candlestick>