



TRADER BROTHER





16 PRINCIPAIS SINAIS DE PADRÕES DE CANDLESTICK MAIS UTILIZADOS



OBSERVAÇÕES:

Os padrões de candles que vamos abordar irá aparecer diversas vezes em nosso gráfico, o mais importante é quando eles aparecerem em nossa análise gráfica em pontos chaves como suporte e resistência etc....

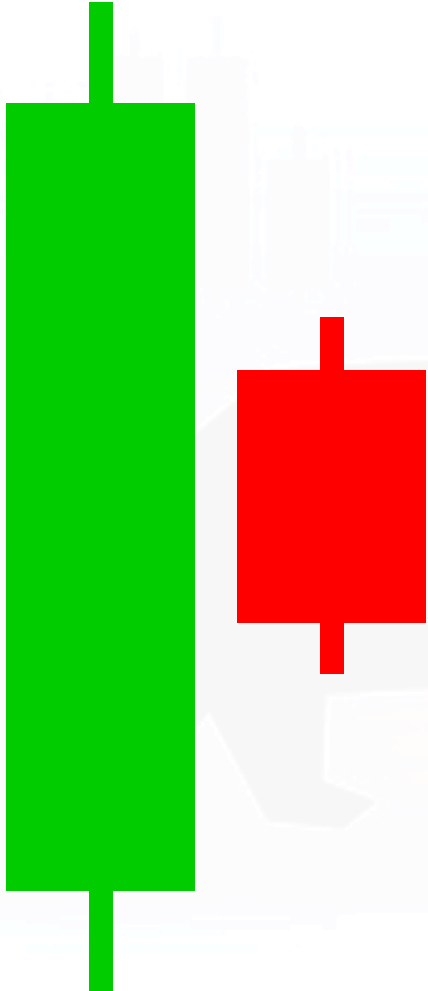
TEMPO GRÁFICO: M15 / M5 / M1





HARAMI DE BAIXA

Harami em japonês significa mulher grávida



FORMAÇÃO

Formado por um candle anterior de **ALTA** em seguida por um candle de **BAIXA**.

O Candle de **VERMELHO** sempre vai está dentro do corpo do candle **VERDE** de alta.

GATILHOS DE ENTRADA

Geralmente aplicado quando tocado em zonas de resistência, seja em LTB, lateralização e pontos de reversão.





HARAMI DE BAIXA

Exemplo:





ENGOLFO DE BAIXA



FORMAÇÃO

Formado por um candle anterior de **ALTA** em seguida por um candle de **BAIXA FORTE**

Este padrão de candle sempre é maior que o candle anterior assim engolfando mostrando uma nova tendência

GATILHOS DE ENTRADA

Geralmente aplicado quando tocado em zonas de resistência, seja em LTB, lateralização e pontos de reversão.





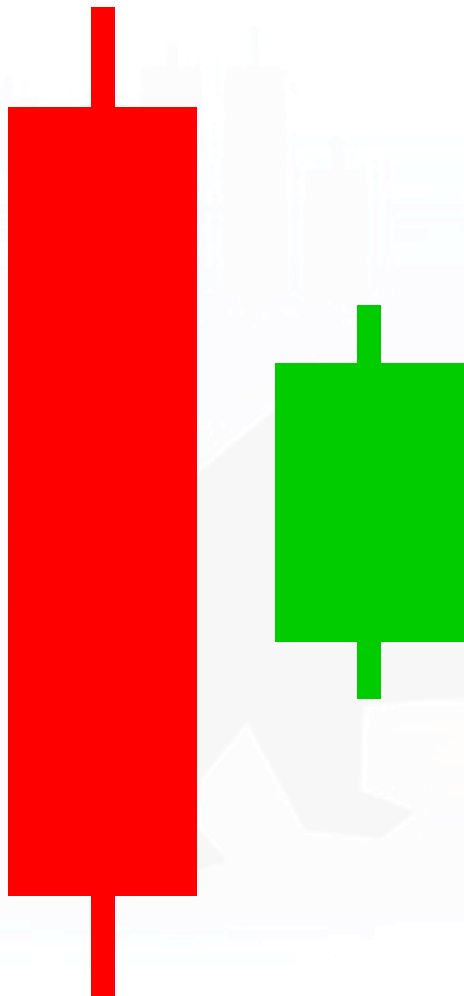
ENGOLFO DE BAIXA

Exemplo:





HARAMI DE ALTA



FORMAÇÃO

Formado por um candle anterior de **BAIXA** em seguida por um candle menor de **ALTA**

O Candle de **VERDE** sempre vai está dentro do corpo do candle **VERMELHO** de **BAIXA**.

GATILHOS DE ENTRADA

Geralmente aplicado quando tocado em zonas de suportes, seja em LTA, lateralização e pontos de reversão.





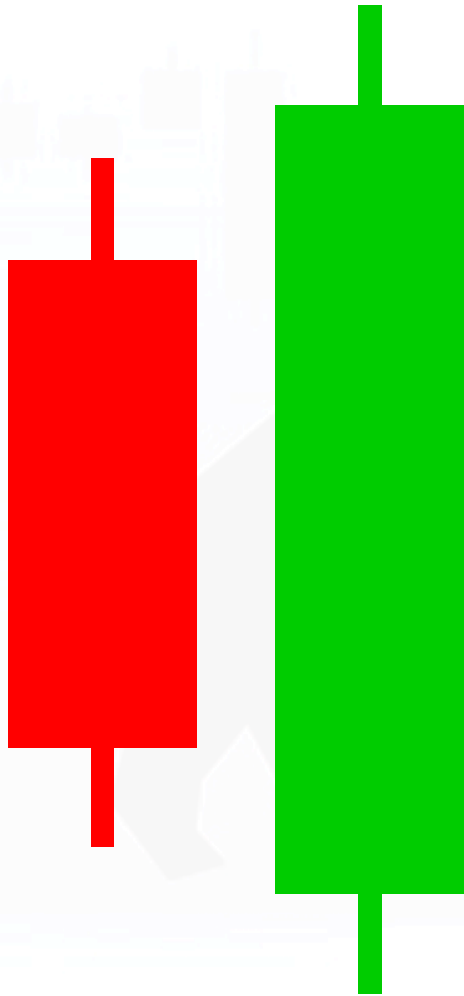
HARAMI DE ALTA

Exemplo:





ENGOLFO DE ALTA



FORMAÇÃO

Formado por um candle anterior de **BAIXA** em seguida por um candle de **ALTA FORTE**

Este padrão de candle sempre é maior que o candle anterior, assim engolfando mostrando uma nova tendência

GATILHOS DE ENTRADA

Geralmente aplicado quando tocado em zonas de suporte, seja em LTA, lateralização e pontos de reversão. Ponto de compra na próxima vela.

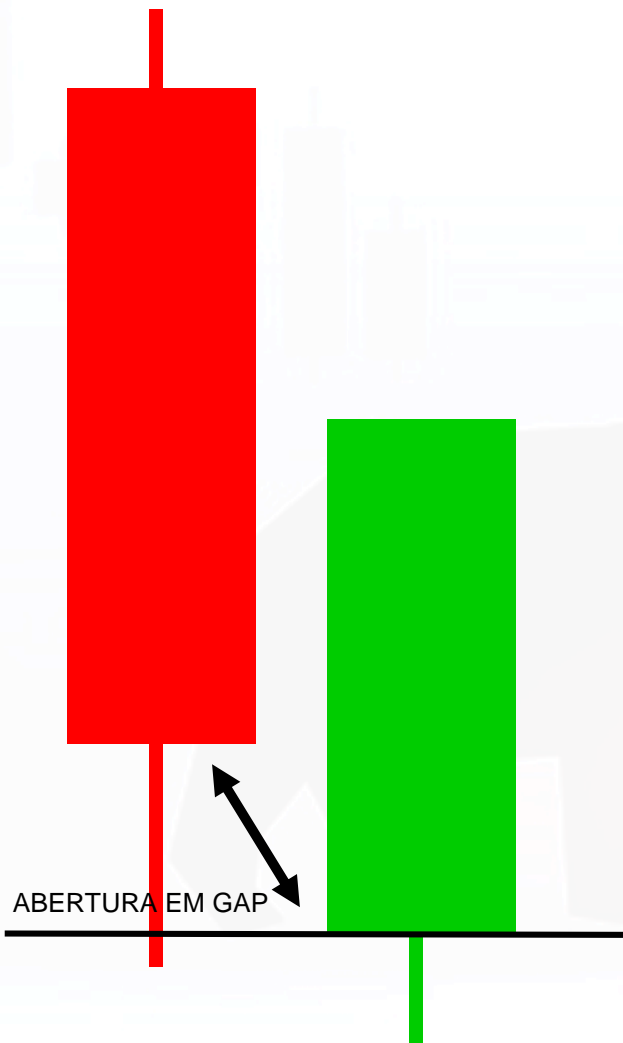




ENGOLFO DE ALTA

Exemplo:





FORMAÇÃO

Em uma tendência baixista surge em **GAP** um candle de **ALTA** fechando na metade do candle **ANTERIOR**.

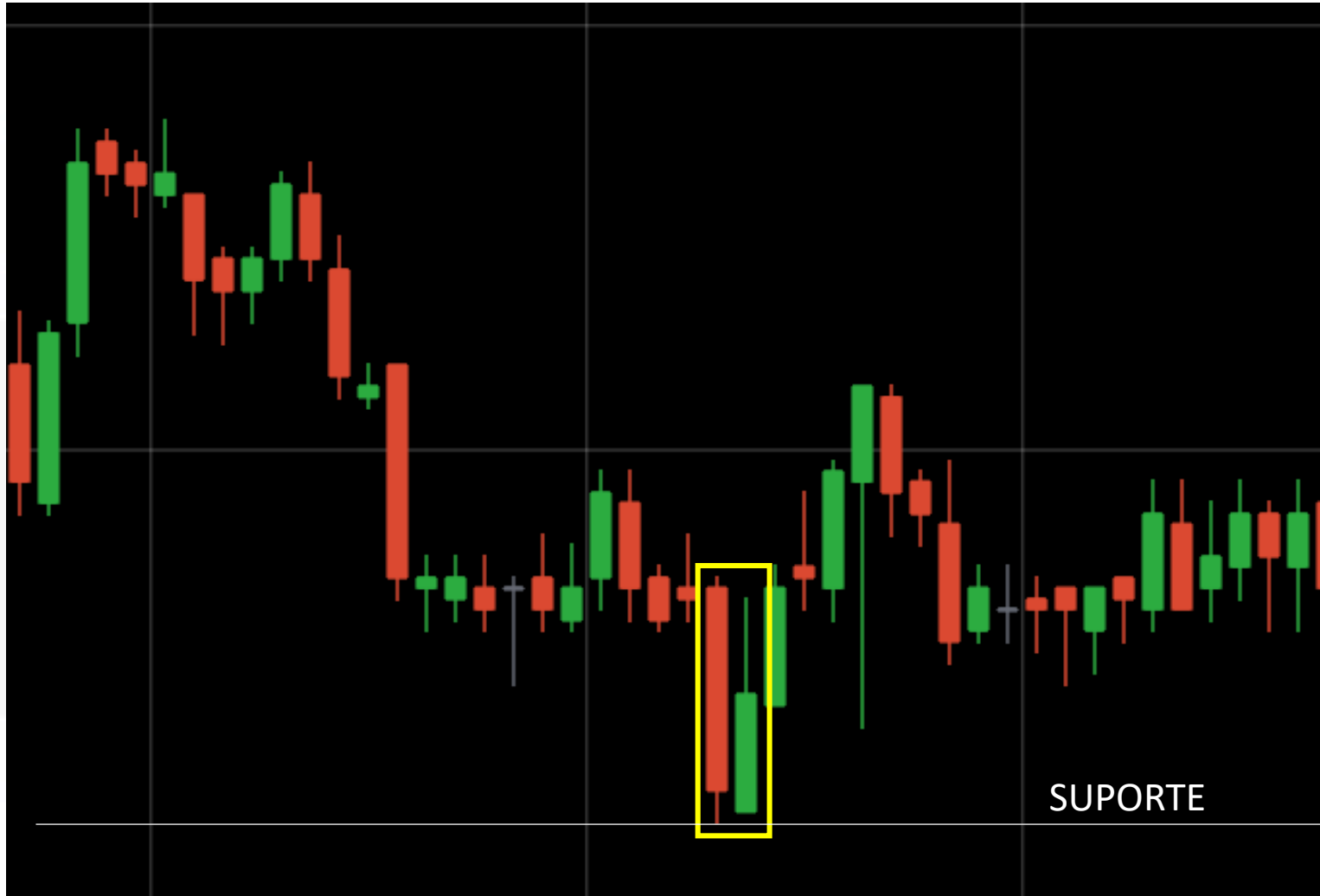
GATILHOS DE ENTRADA

Geralmente aplicado quando tocado em zonas de **SUORTE**, seja em LTA, lateralização e pontos de reversão.



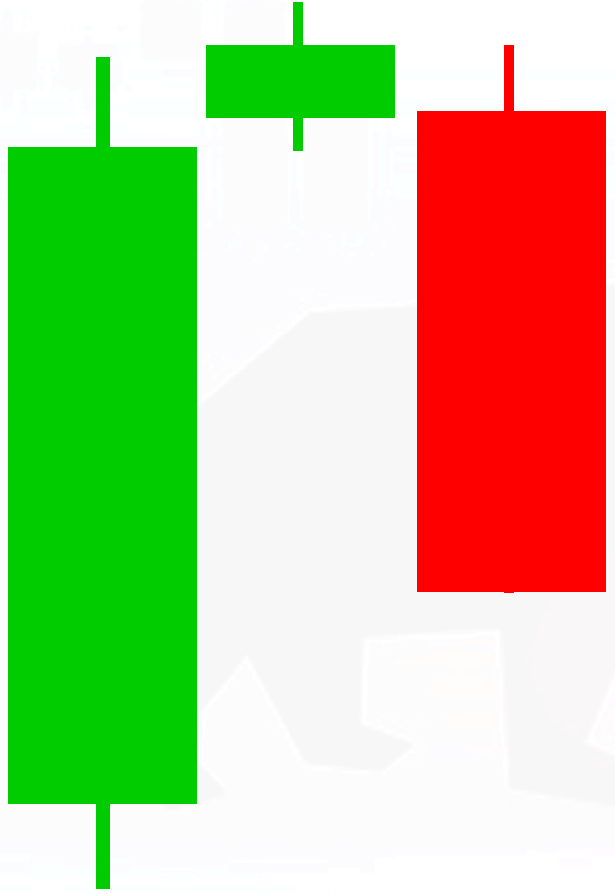
PIRCING

Exemplo:





ESTRELA DA NOITE



FORMAÇÃO

Formada por 3 **CANDLES** sendo, um candle de **ALTA**, um de **INDECISÃO** e um candle de **BAIXA**

Em uma tendência de alta próximo a uma zona de resistência, vamos ter um candle de **INDECISÃO**

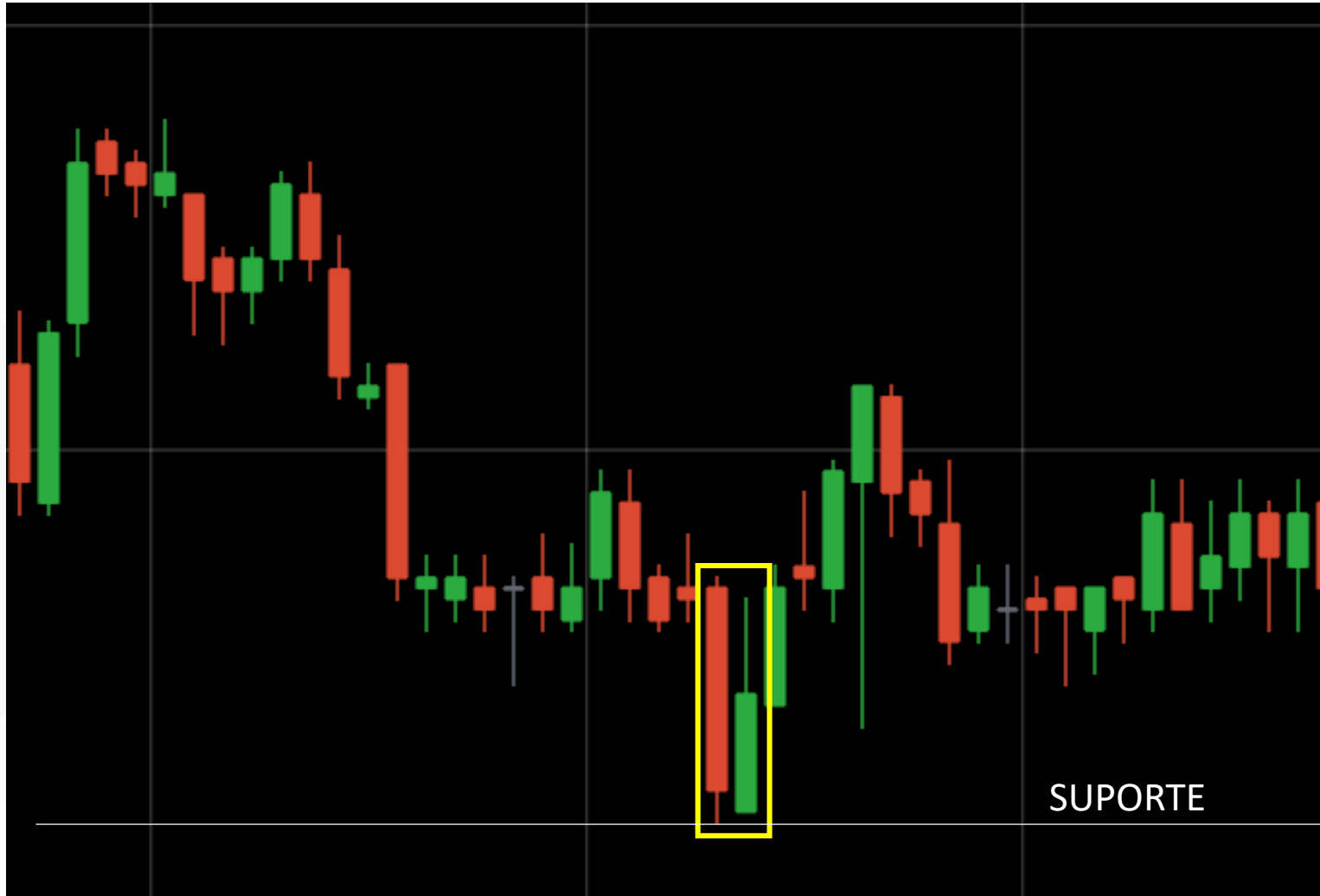
GATILHOS DE ENTRADA

Geralmente aplicado quando tocado em zonas de resistência, seja em LTB, lateralização e pontos de reversão.



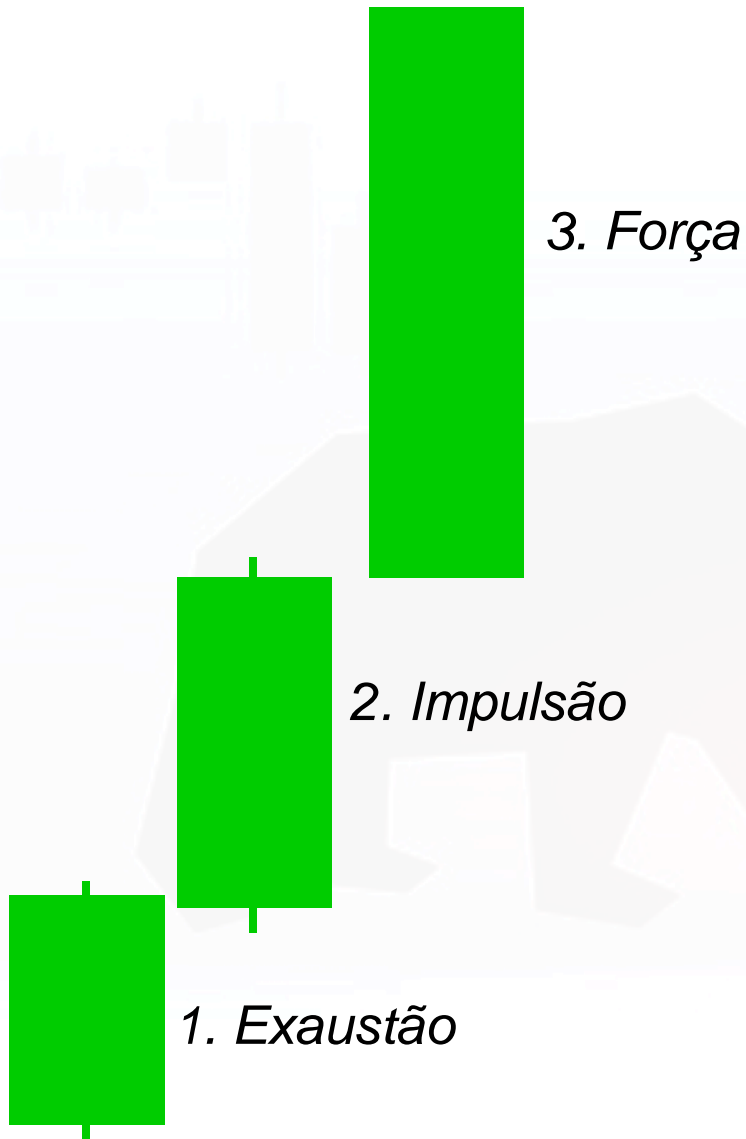
PIRCING

Exemplo:





3 SOLDADOS DE ALTA



FORMAÇÃO

Formada por 3 **CANDLES** de **ALTA**, sendo o primeiro de **EXAUSTÃO**, segundo de **IMPULSÃO** e terceiro de **FORÇA**

Ele irá surgir logo após uma tendência baixista

GATILHOS DE ENTRADA

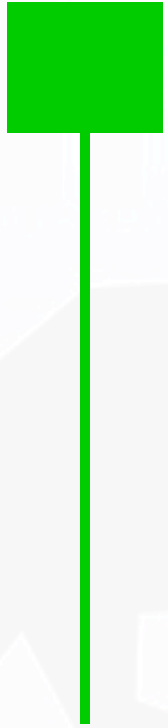
Geralmente aparece depois de tocado em zonas de suporte, LTA, lateralização e pontos de reversão.



PIRCING

Exemplo:





FORMAÇÃO

Formado por apenas **UM CANDLE** deixando um pavio com 2 ou 3 vezes o tamanho da abertura e fechamento

GATILHOS DE ENTRADA

Geralmente aplicado em zonas de suporte, zonas de reversão. Geralmente aguardamos a próxima vela fechar **VERDE** para assim realizar a compra dando mais uma forte confirmação de alta.



MARTELO

Exemplo:





MARTELO INVERTIDO

FORMAÇÃO

Formado por apenas **UM CANDLE** deixando um pavio com 2 ou 3 vezes o tamanho da abertura e fechamento



GATILHOS DE ENTRADA

Geralmente aplicado em zonas de suporte, zonas de reversão. Geralmente aguardamos a próxima vela fechar **VERDE** para assim realizar a compra dando mais uma forte confirmação de alta.





MARTELO

Exemplo:





ENFORCADO

FORMAÇÃO

Muito parecido com martelo, mais sua **DIFERENÇA** é que aparece após uma **TENDÊNCIA ALTISTA** ou seja, próximos a zonas de **RESISTÊNCIA**.

GATILHOS DE ENTRADA

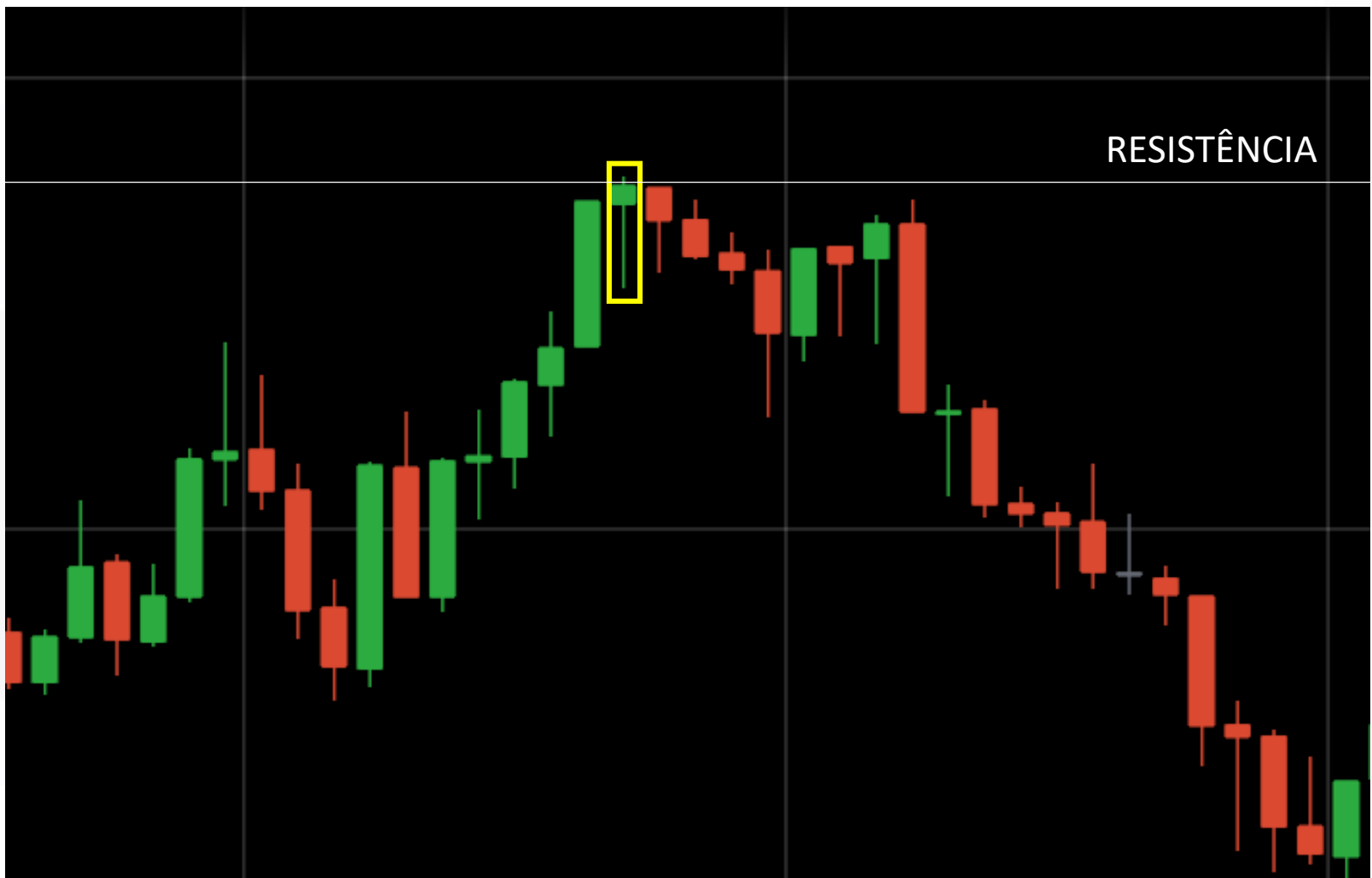
Geralmente aplicado em zonas de **RESISTÊNCIA**, zonas de **REVERSÃO**. Geralmente aguardamos a próxima vela fechar **VERMELHA** para assim realizar a compra dando mais uma forte confirmação de **BAIXA**.





ENFORCADO

Exemplo:





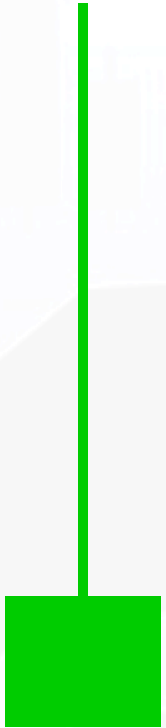
ESTRELA CADENTE

FORMAÇÃO

Muito parecido com martelo, mais sua **DIFERENÇA** é que aparece após uma **TENDÊNCIA ALTISTA** ou seja, próximos ou em zonas de **RESISTÊNCIA**.

GATILHOS DE ENTRADA

Geralmente aplicado em zonas de **RESISTÊNCIA**, zonas de **REVERSÃO**. Geralmente aguardamos a próxima vela fechar **VERMELHA** para assim realizar a compra dando mais uma forte confirmação de **BAIXA**.





ESTRELA CADENTE

Exemplo:





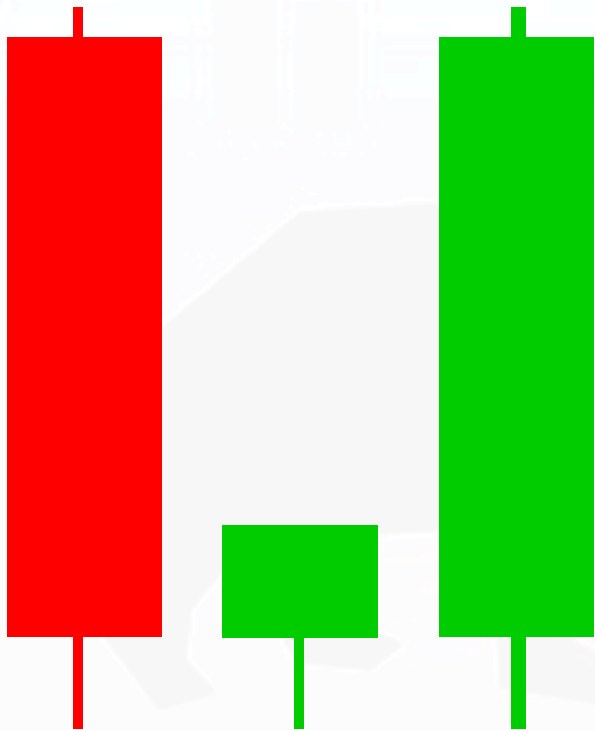
ESTRELA DA MANHÃ

FORMAÇÃO

Este padrão é formado por 3 **CANDLES**, primeiro candle de força **VERMELHO em mercado de queda**, segundo candle é **MEDIANO** tanto faz vermelho ou verde e o terceiro é um candle de **FORÇA COMPRADORA**.

GATILHOS DE ENTRADA

Geralmente aplicado em zonas de **SUPORTE**, zonas de **REVERSÃO**. Geralmente esse padrão fica **TESTANDO** uma zona de **SUPORTE** até que o terceiro temos uma compra forte. Entrada no quarto candle após o rompimento de todos os 3.





ESTRELA DA MANHÃ

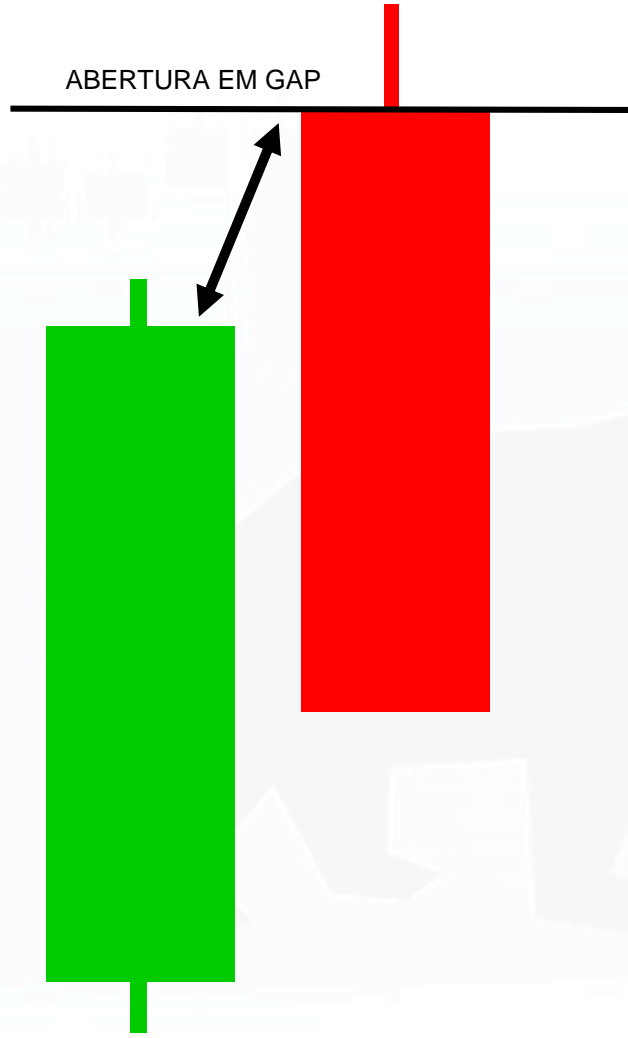
Exemplo:



SUPORTE



NUVEM NEGRA



FORMAÇÃO

Em uma tendência **ALTISTA** surge em **GAP** um candle de **BAIXA** fechando na metade do candle **ANTERIOR**.

GATILHOS DE ENTRADA

Geralmente aplicado quando tocado em zonas de **RESISTÊNCIA**, seja em **LTB**, lateralização e pontos de reversão.

Entramos geralmente quando o terceiro candle rompe os dois candles anteriores.



NUVEM NEGRA

Exemplo:





FORMAÇÃO

Dogi é um sinal muito fraco, mais muito importante. Em um momento de indecisão nós não realizamos entradas nele, mais quando em uma zona de suporte ou resistência aguardamos a próxima vela ser de força.

GATILHOS DE ENTRADA

*Geralmente aplicado quando em zona de **SUORTE OU RESISTÊNCIA** desde que tenha a próxima vela como vela de **FORÇA** indicando a reversão da tendência*

Exemplo:





CANDLES DE FORÇA

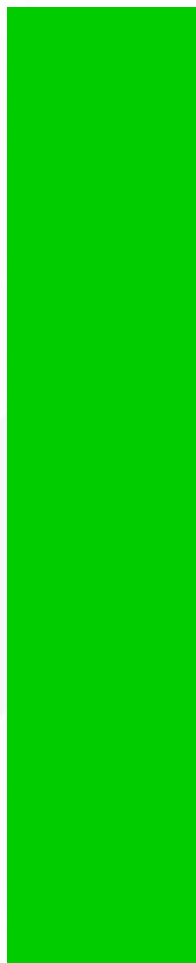
FORMAÇÃO

Este candle de força é muito usado quando tem uma explosão do preço e quando está próximo da **RESISTÊNCIA OU SUPORTE** e quando menos esperamos ele toca nas zonas.

GATILHOS DE ENTRADA

Geralmente aplicado quando em zona de **SUPORTE OU RESISTÊNCIA**.

quando toca em uma **RESISTÊNCIA NÓS VENDEMOS** pois tende a retrair ou corrigir seu preço. Quando toca no **SUPORTE NÓS COMPRAMOS**



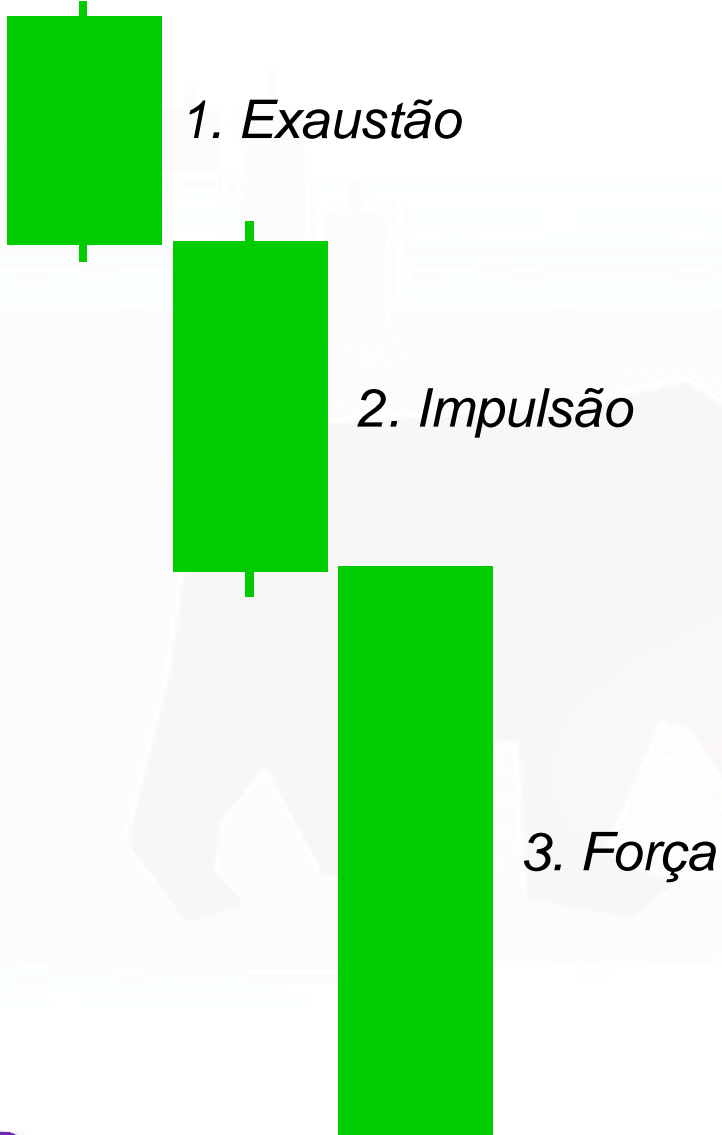
CANDLES DE FORÇA

Exemplo:





3 SOLDADOS DE BAIXA



FORMAÇÃO

Formada por 3 **CANDLES** de **BAIXA**, sendo o primeiro de **EXAUSTÃO**, segundo de **IMPULSÃO** e terceiro de **FORÇA**

Ele irá surgir logo a uma tendência **ALTISTA**

GATILHOS DE ENTRADA

Geralmente aparece depois de tocado em zonas de resistência, LTB, lateralização e pontos de reversão.

PIRCING

Exemplo:





TEMPOS GRÁFICOS

GRÁFICO ANCORA

M15

Iremos realizar nossas análises em m15, será o nosso norte para as entradas

ENTRADAS

M1

Neste gráfico vamos realizar nossas entradas para um minuto ou 5 minutos





PRINCIPAIS PONTOS DE ENRADAS

- 1. SUPORTE***
- 2. RESISTÊNCIA***
- 3. ROMPIMENTOS***
- 4. FIBONACCI***
- 5. PULLBACK***
- 6. LTA & LTB***





SIGA NOSSAS REDES SOCIAIS



@traderbrother



@traderbrother