

3º ANO EDUCAÇÃO FÍSICA

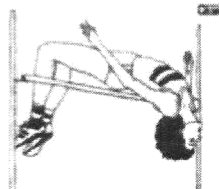
O ATLETISMO É UM CONJUNTO DE ATIVIDADES ESPORTIVAS (CORRIDA, SALTOS E ARREMESSOS), QUE TEM A ORIGEM NAS PRIMEIRAS OLIMPÍADAS REALIZADAS NA GRÉCIA ANTIGA. NOS PRIMEIROS JOGOS OLÍMPICOS, REALIZADOS EM 776 A.C, ERAM REALIZADAS PROVAS DE CORRIDAS E ARREMESSOS DE PESO. GRANDE PARTE DAS PROVAS DE ATLETISMO É REALIZADA EM ESTÁDIOS FECHADOS. NESTES ESTÁDIOS, EXISTEM AS DEMARCAÇÕES ESPECÍFICAS PARA CADA PROVA E TAMBÉM OS EQUIPAMENTOS.

QUESTÃO 01

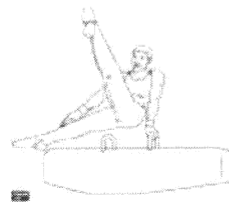
OBSERVE AS IMAGENS ABAIXO E RESPONDA: QUAL A IMAGEM QUE ESTÁ RELACIONADA AO LANÇAMENTO DE PESO?



A) ()



B) ()



C) ()



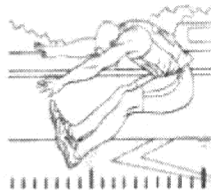
D) ()

QUESTÃO 02

OBSERVE AS IMAGENS ABAIXO E RESPONDA: QUAL DAS IMAGENS MOSTRA O SALTO COM OBSTÁCULO?



A) ()



B) ()



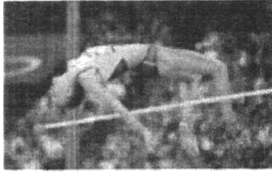
C) ()



D) ()

QUESTÃO 03

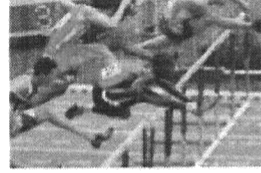
OBSERVE AS IMAGENS ABAIXO E RESPONDA: QUAL DELAS ESTÁ RELACIONADA À CORRIDA?



A) ()



B) ()



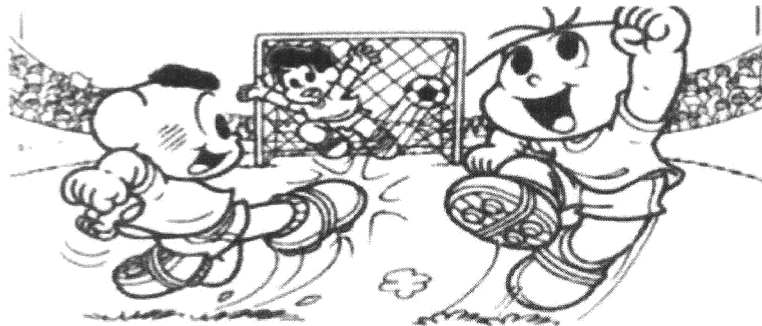
C) ()



D) ()

QUESTÃO 04

OBSERVE A IMAGEM ABAIXO E RESPONDA:



QUAL O NOME DO ESPORTE QUE A TURMA ESTÁ PRATICANDO?

- () BASQUETE
- () FUTEBOL
- () VÔLEI
- () FUTSAL

QUESTÃO 05

QUAIS OS NOMES DOS PERSONAGENS QUE FAZEM PARTE DA CENA ACIMA?

- () JOÃO E PEDRO
- () CEBOLINHA E CHICO BENTO
- () CEBOLINHA E CASCÃO
- () CHICO BENTO E CAIO

QUESTÃO 06

QUAL DOS SENTIDOS ABAIXO REFERE-SE À VISÃO?



A) ()



B) ()



C) ()



D) ()