

# HIDROGRAFIA DO BRASIL

## Características gerais

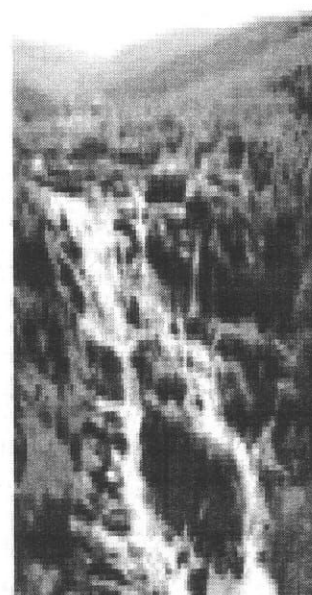
•O Brasil é rico em rios e pobre em formações lacustres (lagos, lagoas e lagoas).

•Predominam em território brasileiro rios de Planalto.

Obs: O rio Amazonas (em território brasileiro) e o rio Paraguai são de planície.

•A maior parte dos rios brasileiros são perenes.

Obs: Os rios intermitentes (temporários) aparecem principalmente no Sertão Nordestino.



Rio de planalto



Rio de planície

**Planície** é um terreno mais ou menos baixo e plano.

**Planalto** é um terreno plano e mais elevado.

**Montanha** é uma grande elevação de terra.

**Monte** é uma elevação de terra menor que a montanha.

**Morro** ou **colina** é uma pequena elevação de terra, menor do que o monte e a montanha.

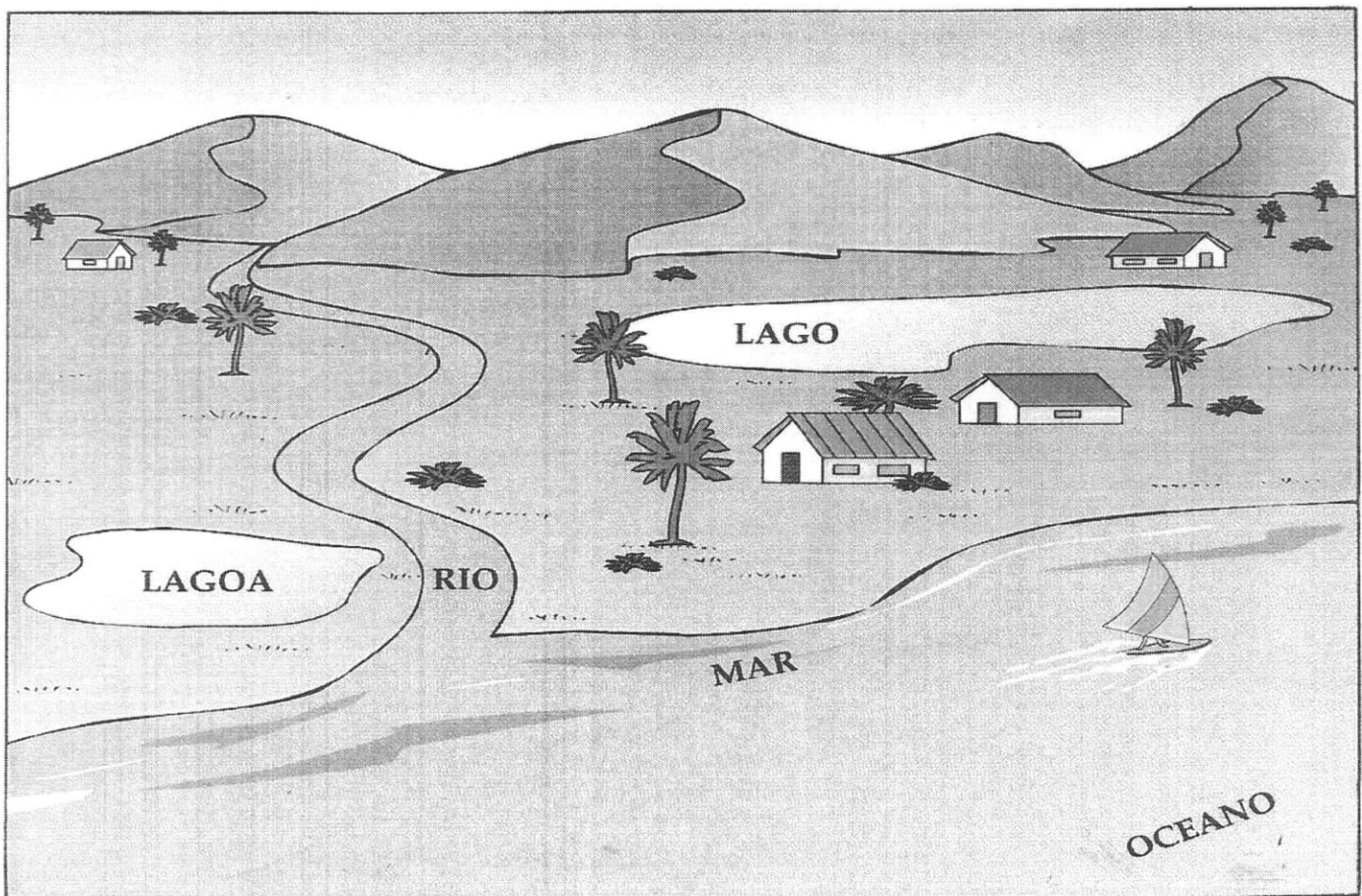
**Serra** é um conjunto de montanhas.

**Vale** é a região mais baixa situada entre montanhas.

**Ilha** é uma porção de terra cercada de água por todos os lados.

## Hidrografia

O conjunto das formas da paisagem natural constituídas pela água, como os **oceanos**, os **mares**, os **rios**, os **lagos**, as **lagoas**, chama-se **hidrografia**.



**Oceano** é uma grande extensão de água salgada separada pelos continentes (grandes extensões de terras).

**Mar** é uma parte do oceano em contato direto com as terras do continente.

A faixa de terra banhada pelo mar chama-se litoral e é onde encontramos as praias. Muitos municípios são banhados pelo mar.

**Lago** é uma porção de água cercada de terra por todos os lados.

**Lagoa** é um lago pequeno.

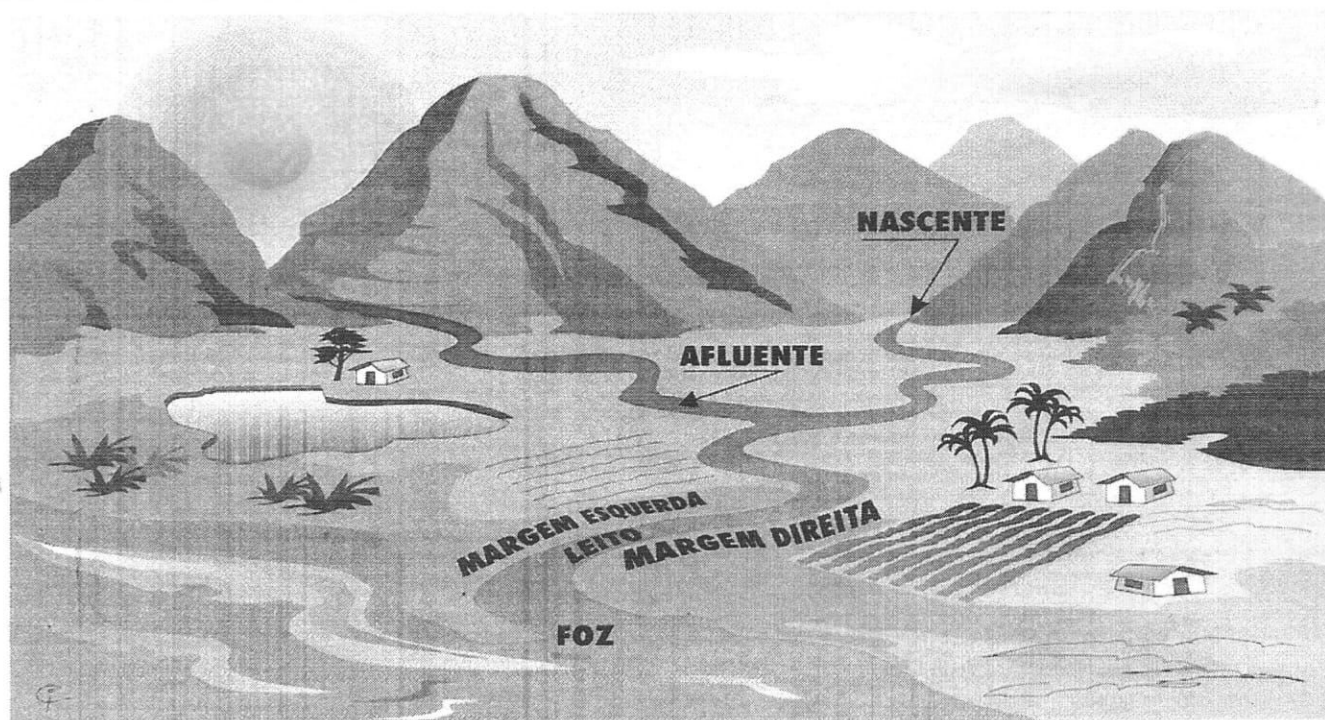
**Rio** é uma grande quantidade de água corrente que se dirige para o mar, para um lago ou para outro rio.

**Riacho, córrego ou ribeirão** são rios mais estreitos e mais rasos.

O rio possui:

- **nascente**: lugar onde o rio nasce;
- **leito**: lugar por onde o rio corre;
- **margens**: terras dos lados das águas do rio. Há duas margens: direita e esquerda;
- **foz**: lugar onde o rio despeja suas águas.

Quando um rio lança suas águas em outro rio recebe o nome de **afluente**.





# Geografia

## ► Meu Brasil

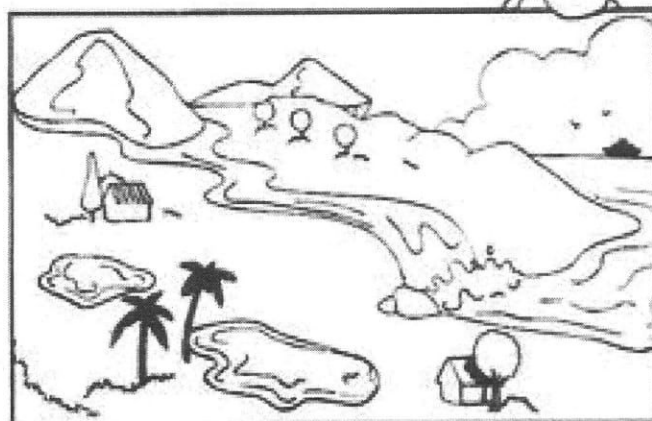
### O litoral brasileiro



- O litoral brasileiro é muito extenso. É banhado pelo **Oceano Atlântico** e estende-se desde o Cabo Orange, no Amapá, até o Arroio Chuí, no Rio Grande do Sul.
- O nosso litoral dispõe dos recursos: a pesca, a navegação, a exploração do petróleo, do calcário, do sal, a construção de portos, etc.

### Os rios, os lagos e as lagoas.

- **Hidrografia:** ciência que estuda os rios, os lagos, as lagoas, os mares, etc.
- **Rio:** grande quantidade de água corrente que deságua no mar, lago ou outro rio.
- **Nascente ou cabeceira:** onde o rio nasce.



- **Foz ou embocadura:** lugar onde ele lança suas águas.
- **Leito:** lugar onde o rio corre. **Margens:** terras banhadas pelas águas do rio.
- **Afluentes:** rios que deságuam em outros rios.
- **Riachos, córregos ou regatos:** pequenos cursos de água.
- **Lago:** parte mais baixa do terreno coberta de água doce ou salgada.
- **Lagoa:** lago pequeno.

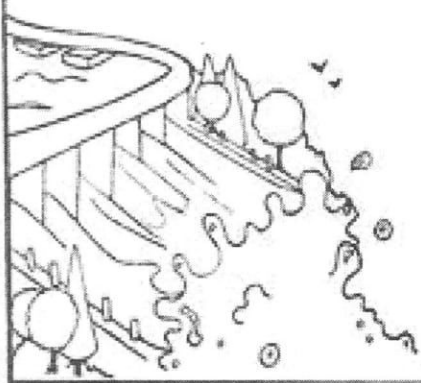


ca | fi | grá | dro | Hi



• **Bacia** ..... é uma vasta região de terra banhada por um grande rio e seus afluentes. As bacias hidrográficas do Brasil são as bacias do Amazonas, do Tocantins, do São Francisco, do Paraná, do Uruguai e as do Atlântico Sul.

❖ Assim funciona uma usina hidrelétrica. (numere de 1 a 3)



- ( ) A força que sai da turbina passa para um grande gerador e é transformada em energia elétrica.
- ( ) Nas usinas são construídos grandes lagos artificiais.
- ( ) A água acumulada passa por barragens e movimenta máquinas chamadas turbinas.

❖ Numere de acordo:

**Bacia do Amazonas**

- |                                  |  |
|----------------------------------|--|
| ( 1 ) É formada pelo rio.        | ( ) Amazonas e seus afluentes.                     |
| ( 2 ) Nome que recebe no Peru    | ( ) Solimões e Amazonas.                           |
| ( 3 ) Nomes que recebe no Brasil | ( ) Javari, Juruá, Purus, Madeira, Tapajós, Xingu. |
| ( 4 ) Afluentes margem direita   | ( ) Içá, Japurá, Negro, Jamundá, Trombetas, Jarí.  |
| ( 5 ) Afluentes margem esquerda  | ( ) Vilcanota.                                     |

**Bacia do Tocantins**



❖ Complete com os nomes que estão no quadro:

Rio Araguaia - Rio Tocantins - Tocantins e seu afluente, o rio Araguaia.

- É formada pelos rios .....
- Rio onde está instalada a usina hidrelétrica de Tucuruí: .....
- Rio que possui a maior ilha fluvial do mundo: .....

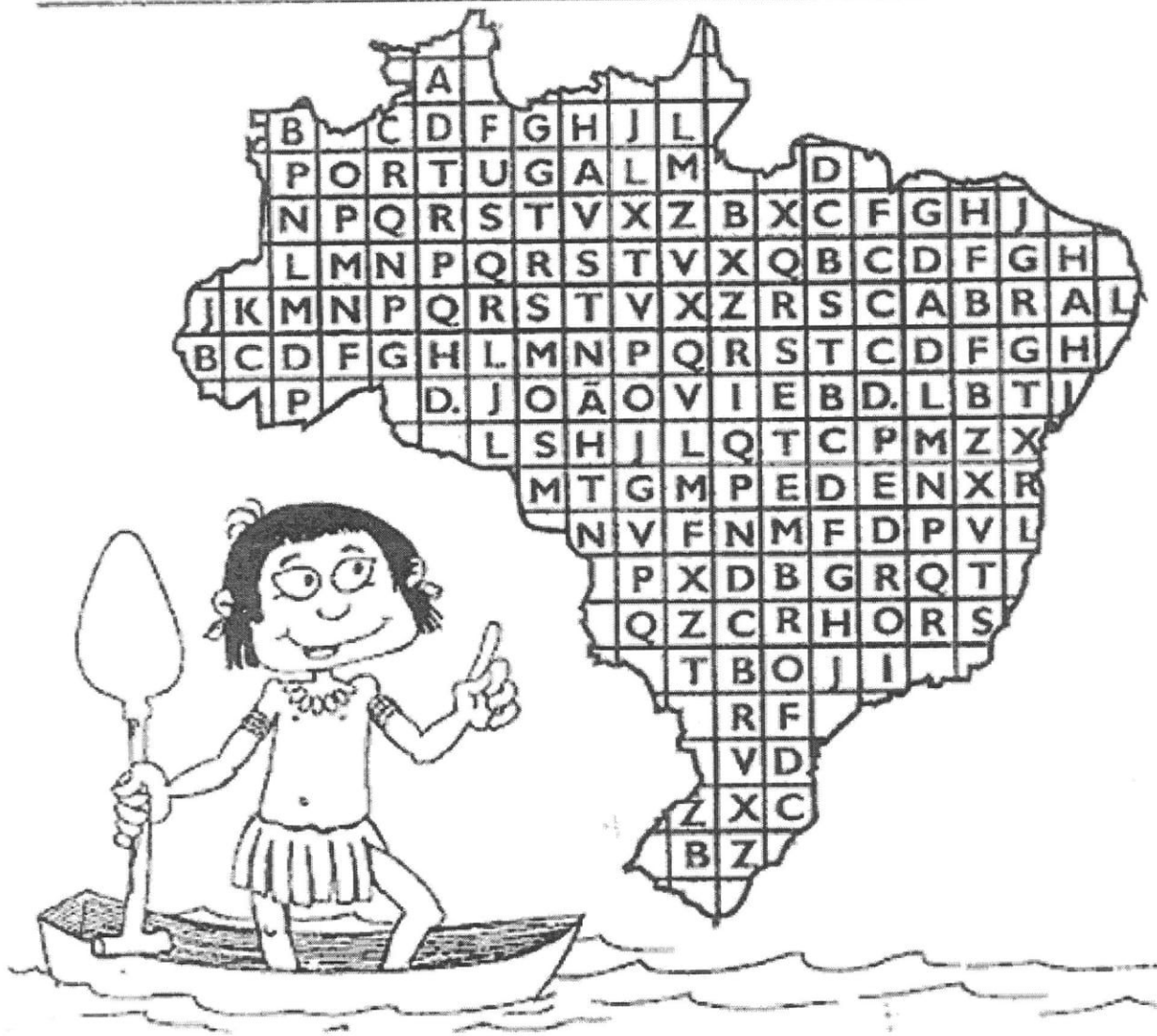
Escola: \_\_\_\_\_

Data: \_\_\_\_\_ Turma: \_\_\_\_\_ **EDUCARX.COM**

Aluno: \_\_\_\_\_

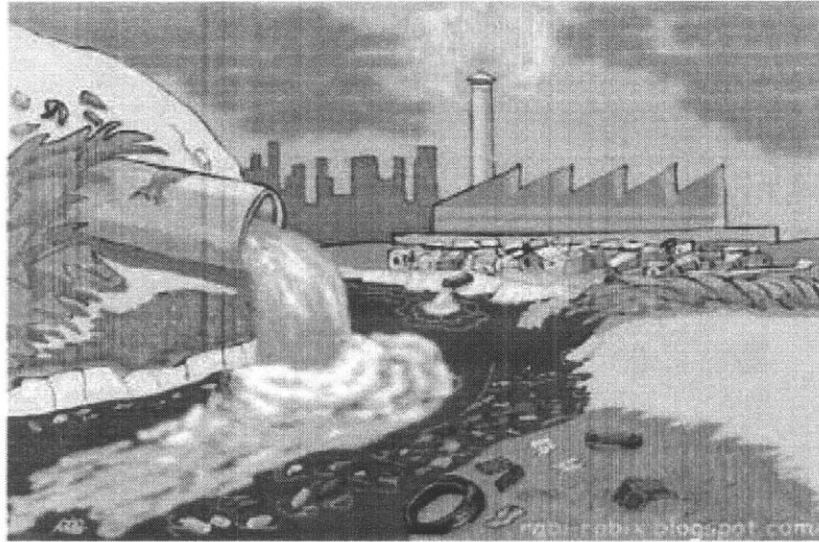
🔍 Procure no caça-palavras e depois responda:

1. Quem descobriu o Brasil? \_\_\_\_\_
2. O Brasil era colônia de \_\_\_\_\_.
3. Quem era o rei de Portugal em 1808? \_\_\_\_\_
4. Quem proclamou a Independência do Brasil? \_\_\_\_\_
5. Qual mês Dom Pedro I proclamou a Independência do Brasil?



*Todos nós temos responsabilidade na preservação do meio ambiente.*

- A foto abaixo mostra um rio poluído.



O que poderia ser feito para evitar este tipo de poluição?

---

---

**Questão 09:**

*Na festinha da escola, muito lixo foi produzido.*

- Envolve o que poderia ser reciclado para ajudar o ambiente.

