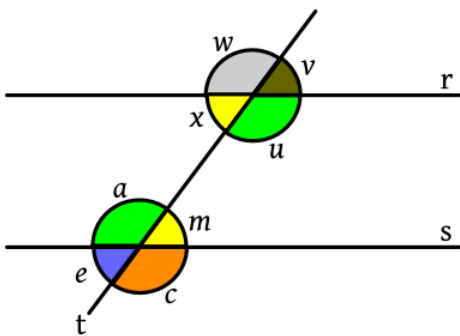


QUESTÕES:

01. Assinale a alternativa **falsa** acerca dos conhecimentos de geometria estudados.

- A) Segmentos congruentes são os que têm a mesma medida.
- B) Duas retas que não se tocam são sempre paralelas ou reversas.
- C) No ponto de intersecção de duas retas formam-se quatro ângulos congruentes.
- D) A bissetriz é uma semirreta com origem no vértice do ângulo e que divide-o em dois ângulos congruentes.
- E) O ponto médio de um segmento divide-o em dois segmentos, cada um com metade da medida do primeiro.

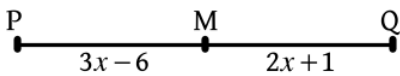
02. Considere a figura a seguir onde as retas r e s são paralelas.



Acerca dos ângulos a, c, e, m, u, v, w e x mostrados na figura é **correto** que:

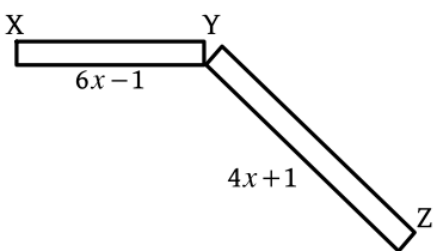
- A) $\hat{w} = \hat{x}$
- B) $\hat{x} + \hat{v} = 180^\circ$
- C) $\hat{e} + \hat{m} = 180^\circ$
- D) $\hat{a} + \hat{x} = 180^\circ$
- E) $\hat{c} + \hat{w} = 180^\circ$

03. Considere o segmento de reta PQ, cujo ponto M é médio. A figura mostra $PM = 3x - 6$ e $MQ = 2x + 1$. A medida do segmento PM é:



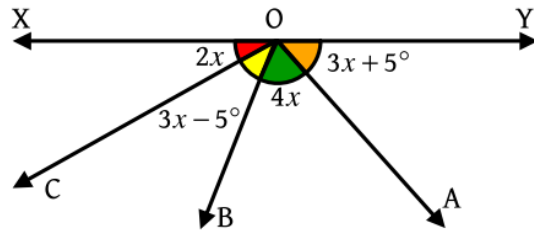
- A) 7
- B) 9
- C) 11
- C) 13
- D) 15

04. A figura representa um caibro reto que foi recortado em Y. A medida XY deve ter 1 metro a menos que a medida YZ.



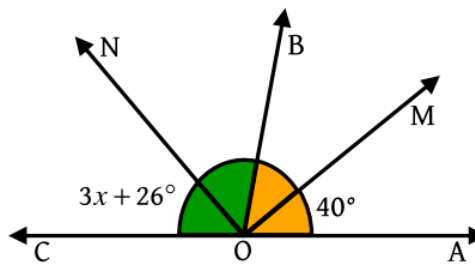
- A) Qual o valor x representado na figura?
- B) Qual a medida do caibro?

05. Considere a figura a seguir:



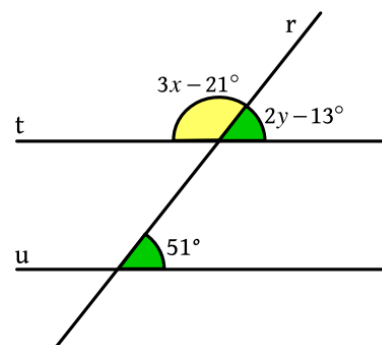
- A) Qual o valor x ?
- B) Qual a medida do ângulo $\hat{AÔB}$?

06. Na figura a seguir \overline{OM} é bissetriz do ângulo $\hat{AÔB}$ e \overline{ON} é bissetriz do ângulo $\hat{BÔC}$.



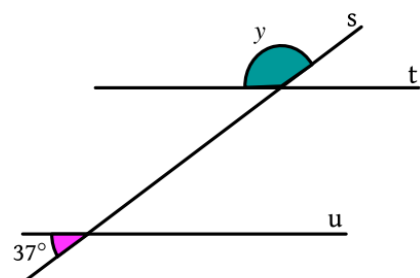
- A medida x mostrada vale:
- A) 11°
 - B) 10°
 - C) 9°
 - D) 8°
 - E) 7°

07. Na figura a seguir, as retas t e u são paralelas e r é uma reta transversal.



Determine o valor $x - y$.

08. Sendo $u \parallel t$, determine y .

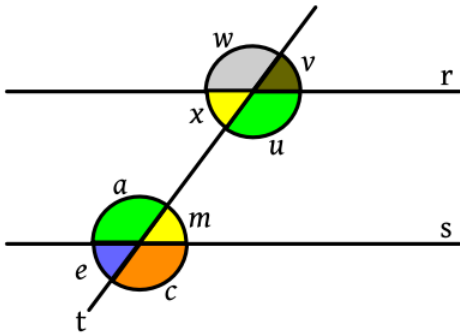


QUESTÕES:

01. Assinale a alternativa **falsa** acerca dos conhecimentos de geometria estudados.

- A) Segmentos congruentes são os que têm a mesma medida.
- B) Duas retas que se tocam são sempre concorrentes.
- C) No ponto de intersecção de duas retas formam-se dois pares de ângulos opostos pelo vértice.
- D) A bissetriz é uma semirreta com origem no vértice do ângulo e que divide-o em dois ângulos congruentes.
- E) O ponto médio de um segmento divide-o em dois segmentos, cada um com o dobro da medida do primeiro.

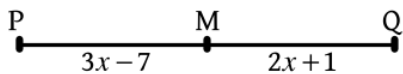
02. Considere a figura a seguir onde as retas r e s são paralelas.



Acerca dos ângulos a, c, e, m, u, v, w e x mostrados na figura é **incorreto** que:

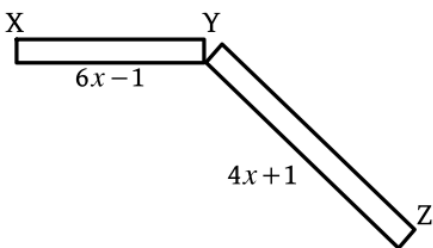
- A) $\hat{w} = \hat{c}$
- B) $\hat{x} + \hat{u} = 180^\circ$
- C) $\hat{e} + \hat{w} = 180^\circ$
- D) $\hat{a} + \hat{u} = 180^\circ$
- E) $\hat{c} + \hat{v} = 180^\circ$

03. Considere o segmento de reta PQ, cujo ponto M é médio. A figura mostra $PM = 3x - 7$ e $MQ = 2x + 1$. A medida do segmento PQ é:



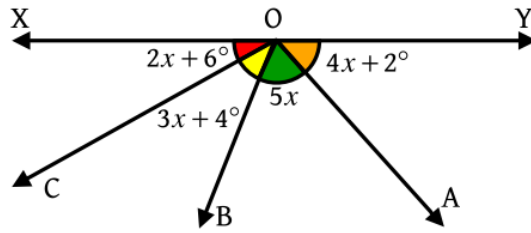
- A) 18
- B) 26
- C) 34
- D) 40
- E) 32

04. A figura representa um caibro reto que foi marcado para ser recortado. A medida ZY deve ter 1 metro a mais que a medida YX.



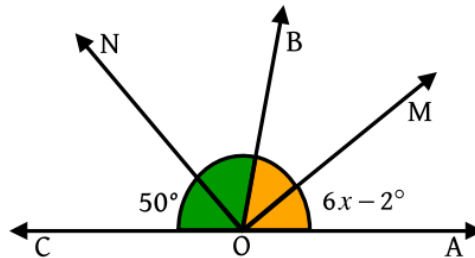
- A) Qual o valor x representado na figura?
- B) Qual a medida do caibro?

05. Considere a figura a seguir:



- A) Qual o valor x ?
- B) Qual a medida do ângulo $C\hat{O}X$?

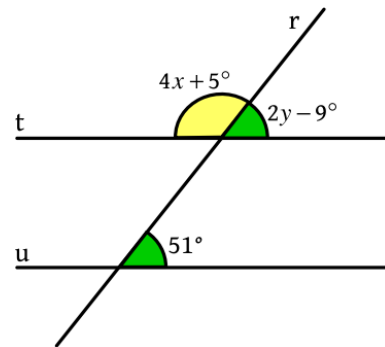
06. Na figura a seguir \overline{OM} é bissetriz do ângulo $A\hat{O}B$ e \overline{ON} é bissetriz do ângulo $B\hat{O}C$.



A medida x mostrada vale:

- A) 11°
- B) 10°
- C) 9°
- D) 8°
- E) 7°

07. Na figura a seguir, as retas t e u são paralelas e r é uma reta transversal.



Determine o valor $x - y$.

08. Sendo $t \parallel u$, determine y .

