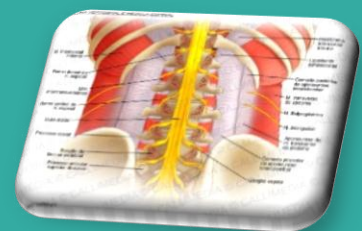


- ASPECTOS, PRINCÍPIOS E TÉCNICAS COMPLEMENTARES À PRÁTICA FISIOTERAPÊUTICA
- PSICANÁLISE, PSICOLOGIA, PSIQUIATRIA
- PILATES, HEIKI E PASSES
- A CIENTÍFICA GARANTIA DA CURA REAL



16 DE SETEMBRO 2019

Ildeu Ferreira Cursos Eireli-ME  
Criado por: Ildeu Ferreira (Ilya)





*Por Ildeu Ferreira*

*“Quando agimos conscientemente em prol do progresso global e defendemos a estabilidade sistêmica, que garante uma melhor qualidade de vida para todos, nós crescemos interiormente e somos realmente felizes. Façamos, pois, a nossa parte, agora e sempre.”*



1. De repente, eu senti a possibilidade de contribuir com diferenciados Profissionais de saúde (Fisioterapeutas/Psicanalistas/Psicólogos/Psiquiatras/ e aqueles (as) que operam com Pilates e Reiki), quer científica ou espiritualmente colocando.
2. Tais Profissionais buscam e primam pelo **Equilíbrio Ideal** dos Pacientes/Clientes; e numa ação consciente, sistemática e abnegada, então objetivam alcançar a harmonização e a cura da mente e do corpo do indivíduo, cuidando também do plano emocional, e até mesmo espiritual.
3. Psíquica, biológica/orgânica e emocionalmente falando, nós percebemos que certas posturas, em comum acordo com a necessária disciplina, tem interagido com as leis naturais no sentido de estabelecer parâmetros e/ou padrões comportamentais (...) que podem promover a cura; ou, em alguns casos, o estacionamento de certos sintomas, auxiliando satisfatoriamente seus Clientes/Pacientes.
4. Entretanto, devemos considerar: A carga psico-eleto-magnética, ou seja, a energia/vibração circulante em consultórios ou qualquer ambiente onde ocorra atendimentos (Clínicas/Studios etc.) deve ser bem trabalhada; medida, avaliada, filtrada e prismada, podendo, depois, ser sublimada. Caso contrário, os profissionais supramencionados terão a sua energia de vida melindrada; e, de acordo com a influência eventual, até mesmo adoecer. Assim sendo, via de regra, necessário se faz estabelecer e manter certos cuidados essenciais. Elaborei um quadro indicativo (abaixo) para melhor orientar aqueles (as) que queiram agir com maior segurança clínica.

## PRIMEIRA ORDEM DOS PROCEDIMENTOS

1º) Os pacientes/clientes transferem seus problemas e/ou quadros de saúde. E tais projeções permanecem/estacionam no ambiente, bem como no composto físico de um Operador (Profissional). Isto posto, cada Operador Clínico (...) precisa (RE) TRANSFERIR a carga recebida (consciente ou não), através dos meios convencionais;

2º) Abluções e relaxamentos, com a Autopurificação do corpo e do ambiente, certamente auxiliam no trabalho de rechaçar tudo aquilo que possa prejudicar o Operador Clínico;

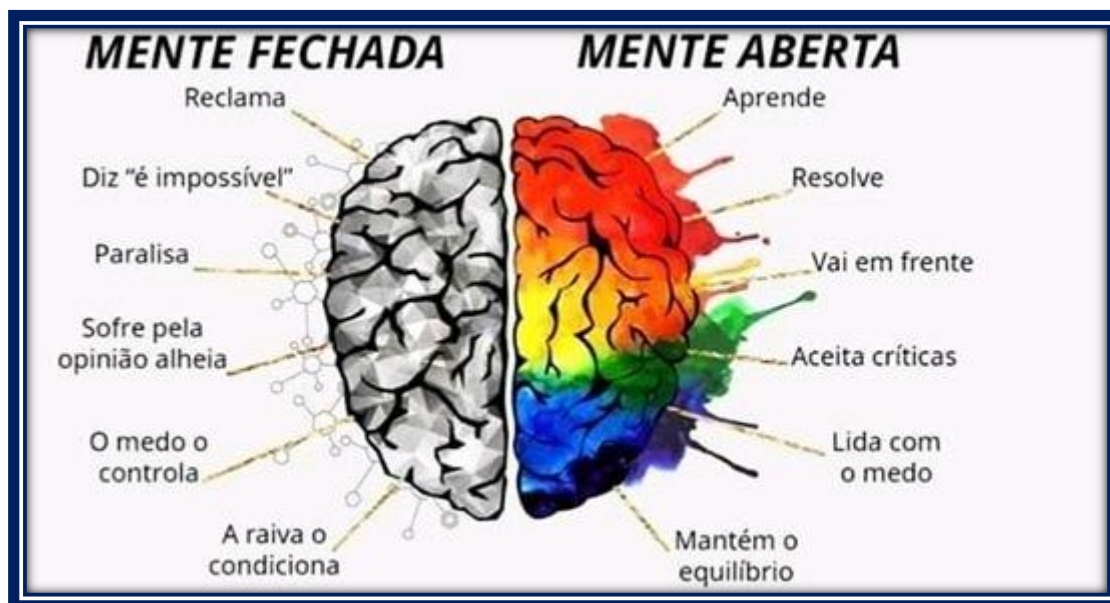
3º) Certos arquétipos que ocorrem/vibram em planos tridimensionais (3D) podem inferir na postura mental e abrangem o campo vibrátil e emocional. Daí a importância de observarmos atentamente tudo que ocorre ao nosso redor. Pois uma visão holística, combinando uma boa gama de conhecimentos gerais, pode vir a ser de grande valia;

4º) Cultivar o hábito de fazer afirmações positivas e construtivas pode auxiliar e/ou provocar o concurso das forças universais; nisso reside o princípio básico da evolução do ser – sistematicamente falando;

5º) A crença em si mesmo (que embasa a autoconfiança) favorece o Operador Clínico em suas tantas ações ou abordagens em contextos e ambientes profissionais, o que pode proteger e motivar bastante;

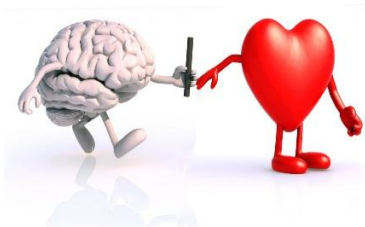
6º) É sempre de bom alvitre estabelecer um “Círculo de ferro (invisível)” capaz de barrar e afastar indivíduos/forças indesejáveis. Tal procedimento visa proteger o Operador Clínico, seus Pacientes/Clientes, além do ambiente privado ou público, que é considerado como um elemento essencial à consecução de qualquer trabalho fundamental, necessário.





Exaustivamente, durante anos de estudos, alcei à compreensão de que cada semelhante pode servir diuturnamente outras pessoas; aprimorando seus conhecimentos ou ofícios; sem deixar de cuidar da própria mente e do coração (Razão e Emoção), mantendo um **Equilíbrio Ideal**, para desempenhar melhor seu papel de cuidar da saúde própria e alheia.

Um bom Profissional da Saúde Pública ou Privada deve possuir uma força que se manifeste na sutileza ou na simplicidade de seus melhores atos diários, naturalmente. Para lograr tal êxito é preciso se cuidar.



*Seja vigilante e não adormeça; as Leis e a Vida não socorrem aqueles (as) que negligenciam a própria segurança – principalmente os nobres colegas que cuidam de alguns semelhantes, diariamente.*

Dieu avec nous!